

열린 교육정책 문답



“학교는 지금 독서 중!”

생각을 풍요롭게  
배움을 더욱 깊게!  
책으로 열리는 매일,  
책열매



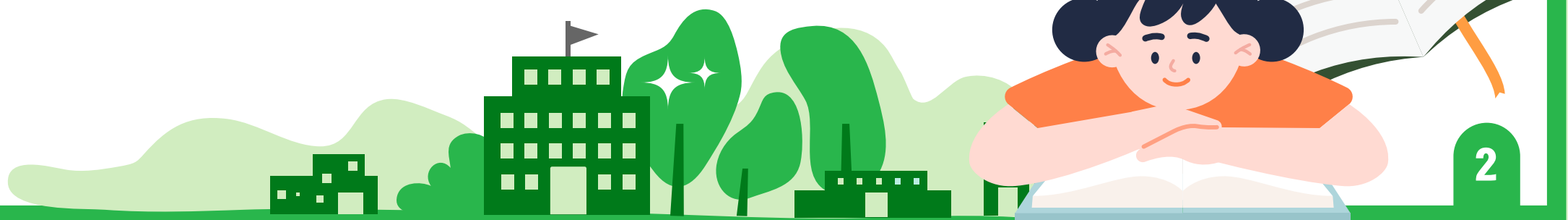
## 열린 교육정책 문답



책을 좋아하는 학생,  
독서를 하고 싶지만 마음처럼 되지 않는 학생,  
다양한 분야의 도서를 섭렵하고 싶은 학생  
모두 주목해주세요!

인공지능을 활용하여  
학생의 독서 성향에 꼭 맞는 책을  
실시간으로 추천해주는 웹서비스가 시작됐습니다.

한 학기 한 권 읽기 지원 웹서비스  
〈책열매〉에 대한 모든 것,  
함께 알아봅시다!





# Q. 책열매(책으로 열리는 매일)란 무엇인가요?

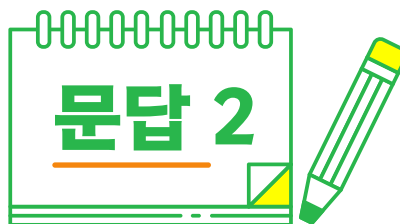
A. 초등학교 3~6학년 학생과 교사의  
**‘한 학기 한 권 읽기’** 수업을 지원하기 위해  
개발된 웹서비스입니다.

인공지능(AI)을 활용하여  
학생의 독서 성향과 이력을 분석하여 도서를 추천하고  
학생별 어휘 학습을 제공합니다.  
독서교육을 지원하기 위한 다양한 기능도 탑재하였습니다.

 **도서  
추천·검색**

 **어휘 학습**

 **독서 교육  
지원 기능**




Q.

# 나에게 꼭 맞는 책, 어떻게 골라주나요?

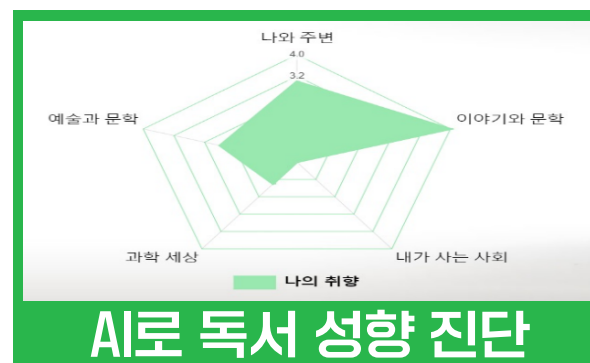
A.

책열매는 학생의 독서 성향을 분석해, 맞춤 도서를 추천하는데요.  
학생이 선호하는 영역의 책과 인접 영역의 책도 추천하여  
독서 활동이 편중되지 않도록  
균형 잡힌 추천 결과를 제공합니다.

내 책장    모든 책    학년도별    제목 가나다순



**학생 독서 활동 이력 수집**

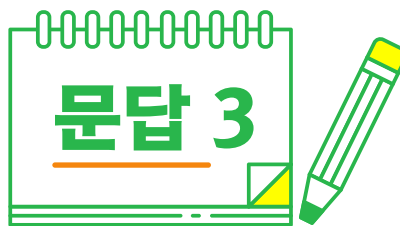


책열매가 나에게 추천하는 책



저 책은 절대 읽으면 안 돼!    엄마 감옥을 탈출할 거야    나는 그릇이에요

**학생 맞춤형 도서 추천**



Q.

# 맞춤형 어휘 학습은 어떻게 진행되나요?

A.

학년별 학습용 어휘 목록을 바탕으로 개별 학생의 어휘 수준을 평가하여, 어휘력을 향상 시킬 수 있는 학생별 어휘 학습을 제공합니다.

초급 ①	1수준
초급 ②	2수준
중급 ①	3수준
중급 ②	4수준
고급 ①	5수준
고급 ②	6수준

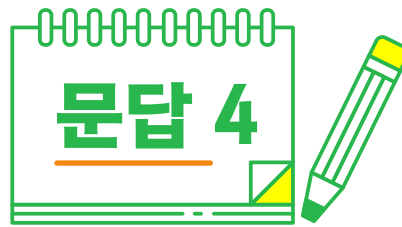
어휘 목록에 근거한 학생 수준 평가

어	개	배		생
뢰		대		성
			교	
목		유	통	업
조	공		로	

맞춤형 어휘 학습 제공

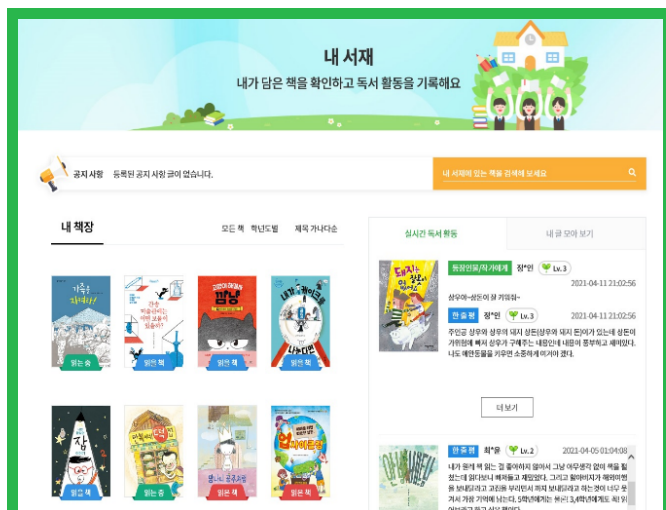


학습 결과 확인 및 복습 기능 제공

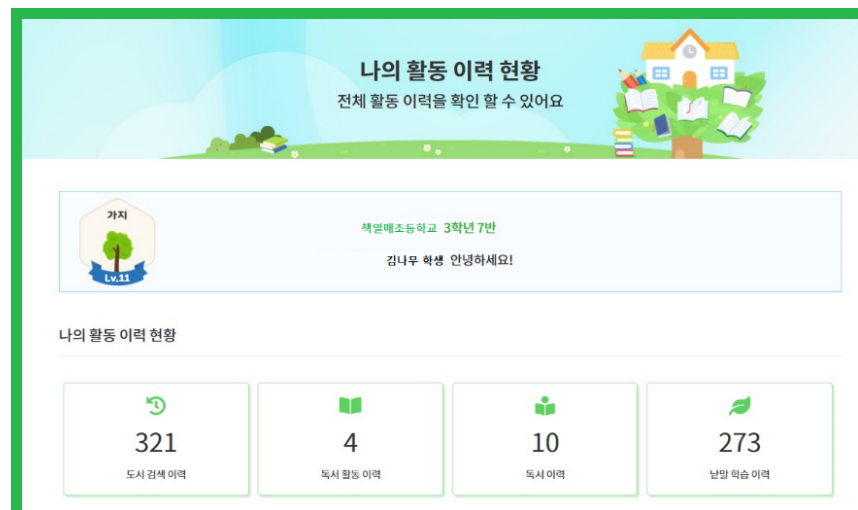


# Q. 독서 수업에서 어떻게 활용할 수 있나요?

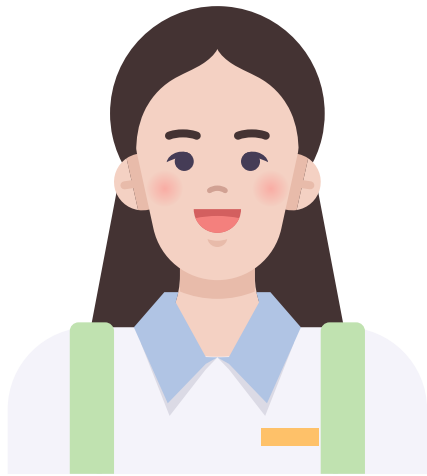
A. 실시간 독서 활동 기능을 통해 책에 대한 생각과 느낌을 쉽게 공유할 수 있어요. 독서 이력과 낱말 학습 이력도 확인할 수 있습니다. 선생님들은 독서 관련 교수학습자료도 쉽게 검색할 수 있어요.



내 서재 기능으로 실시간 독서 활동 확인



학생·교사에게 어휘 학습, 독서 활동 이력 제공



A학생

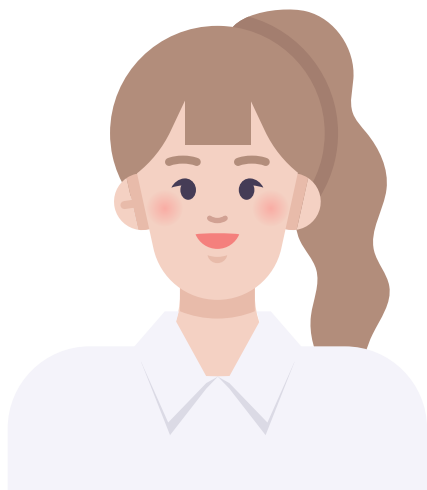
“이전에는 제가 좋아하는 분야의 책만 읽었는데, ‘책열매’ 덕분에 여러 분야의 책을 읽게 되어 좋아요!”

B학생

“책열매의 인공지능이 마치 저를 꿰뚫어 보는 것처럼 저와 잘 맞는 책을 추천해줬어요!”



선생님



“학생들의 어휘 수준과 독서 경험이 확대됐어요. 학생들이 어떤 책을 주로 읽는지 살펴, 학생의 관심사를 확인할 수 있는 계기가 되었습니다.”

좋은 책을 통해  
흥미로운 이야기를 만납니다.  
배움의 그릇을 넓고 깊게 빚어  
지혜와 지식을 채워갑니다.

**책열매와 함께  
즐기로운 독서 생활,  
지금 바로 시작하세요!**



[ireading.kr](http://ireading.kr)

