

A green-tinted illustration of a woman and three children in a field. The woman is on the left, looking towards the children. The children are in the center and right, wearing hats and holding hands. There are balloons in the background.

# IV

## 학부모 참여 서비스 (모바일 포함)

1. 로그인 방법
2. 설문지 평가하기
3. 공지사항
4. 자주물는질문(FAQ)
5. 나의정보

# IV. 학부모 참여 서비스 업무 구성도

III

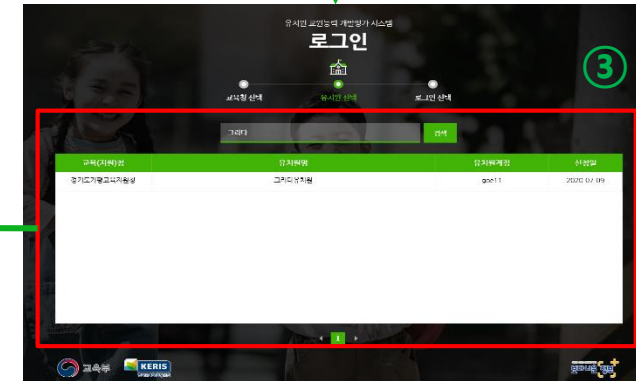
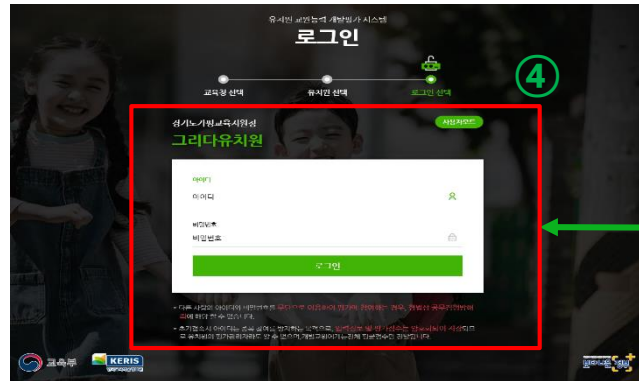
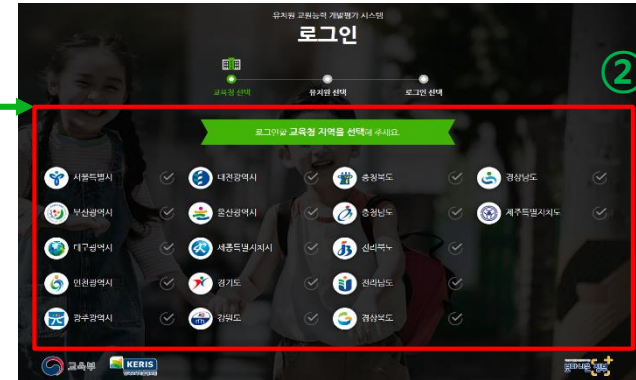
☑ 학부모 참여 서비스 구성도(설문 만족도 조사)



# 1. 로그인 방법

## 1-1. 학부모 만족도조사 로그인(PC용)

- ☑ ① 메인 화면 오른쪽 상단 [바로가기] 버튼 클릭 → [학부모] 버튼 클릭 → ② 시도지역 선택하여 클릭
- ☑ ③ 검색 창에 로그인 할 유치원 검색 후 유치원명 클릭 → ④ 발급 받은 아이디 및 비밀번호 입력 후 [로그인] 버튼 클릭



### Power Tip

- 유치원교원능력개발평가 사이트 주소 : [www.k-teacher.or.kr](http://www.k-teacher.or.kr)

# 1. 로그인 방법

## 1-2. 학부모 만족도조사 로그인(모바일용)

- ☑ ① 메인 화면 오른쪽 상단 [바로가기] 버튼 클릭 → [학부모] 버튼 클릭 → ② 시도지역 선택하여 클릭
- ☑ ③ 검색 창에 로그인 할 유치원 검색 후 유치원명 클릭 → ④ 발급 받은 아이디 및 비밀번호 입력 후 [로그인] 버튼 클릭



### Power Tip

- 유치원교원능력개발평가 대표 사이트 주소 : [www.k-teacher.or.kr](http://www.k-teacher.or.kr)

# 1. 로그인 방법

## 1-3. 학부모 만족도조사 로그인(QR코드)

- ☑ ① 모바일 기기의 카메라 등을 이용하여 QR코드 스캔 → ② 로그인 화면이 나타나면 발급 받은 아이디 및 비밀번호 입력 후 [로그인] 버튼 클릭

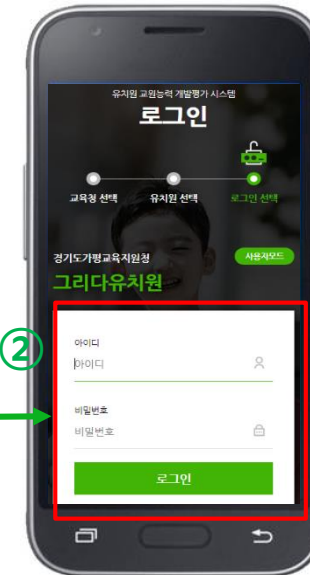
**2021학년도 교원능력개발평가 학부모 만족도조사  
온라인 참여방법 안내**

안녕하십니까?  
유치원교원능력개발평가시스템의 운영 전체 과정의 기능에 대한 검증에 참여 하여 주셔서 감사합니다.  
학부모 만족도조사 온라인 참여방법에 대해 아래와 같이 안내해 드리오니 학부모님들의 많은 관심과 참여 부탁드립니다.

**1 접속 및 로그인하기**

 <p>포털을 이용한 접속</p>	 <p>QR코드를 이용한 로그인</p>
---	--

☑ 사용자 접속경로 : <https://www.k-teacher.co.kr> 접속하여 바로가기에서 학부모를 선택하시거나 핸드폰을 이용하여 QR코드를 스캔하셔도 됩니다.



### Power Tip

- QR코드를 이용한 로그인 아 안될 경우 유치원교원능력개발평가 대표 사이트 주소([www.k-teacher.or.kr](http://www.k-teacher.or.kr))로 접속하여 바로가기에서 '학부모' 선택합니다.

## 2. 설문지 평가하기

### 2-1. 평가참여하기(PC용)

# IV

- ☑ ① 화면 상단 [설문지 평가하기] 버튼 클릭 → ② 참여할 설문지 선택
- ☑ ③ 평가 대상 선생님 [평가하기] 버튼 클릭 → ④ 평가 문항을 읽고 학부모만족도조사 실시

1. Home page: [설문지 평가하기] button highlighted.

2. Survey list table:

순서	설문지 제목	설문기간	평가하기
1	학부모만족도조사(유치원교원능력)	2020-07-09 ~ 2020-07-31	평가하기

3. Survey details page: [평가대상 선생님 선택] button highlighted.

4. Evaluation form: [평가하기] button highlighted.

#### Power Tip

- 만족도조사 설문은 유치원 교사 대상 평가지에 대해 각각 참여합니다.
- 설문 조사 완료 후 부여한 점수가 보여집니다.

## 2. 설문지 평가하기

### 2-2. 평가참여하기(모바일용)

#### IV

- ① 화면 상단 [설문지 평가하기] 버튼 클릭 → ② 참여할 설문지 선택
- ③ 평가대상 선생님 [성명] 클릭 → ④ 평가문항을 읽고 학부모만족도조사에 참여합니다.



#### Power Tip

- 참여할 학부모만족도조사 설문지 리스트에 평가지 별로 선생님에 대해 각각 참여 합니다.
- 평가 완료 후 부여한 점수가 보여집니다.

### 3. 공지사항

### 3-1. 공지사항 확인하기

IV

- ☑ ① 화면 상단 [공지사항] 버튼 클릭 → ② 공지사항 제목을 클릭하여 상세내용을 확인 가능

그리다유치원    설문지 평가하기    **공지사항**    자주묻는질문(FAQ)    나의정보

유치원 교원능력개발평가 설문지 내용을 확인 후 긍정적인 참여를 부탁드립니다.

공지사항

번호	제목	작성일
1	유치원 공지사항입니다.	2020-08-07

< PC 화면 >

그리다유치원    학부모님 반갑습니다.    HOME    로그아웃

공지사항

번호	제목	작성일
1	유치원 공지사항입니다.	2020-08-07

< 모바일 화면 >

Power Tip

- 유치원에서 공지한 내용을 확인할 수 있습니다.

# 4. 자주 묻는질문(FAQ)

## 4-1. FAQ 확인하기

① 화면 상단 [자주 묻는질문(FAQ)] 버튼



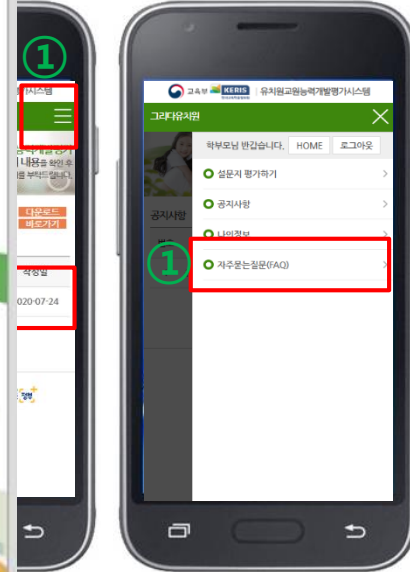
FAQ

번호	제목
1	유치원 학부모 FAQ 테스트

교육부 KERIS 유치원

# 유치원 교원능력개발평가 시스템

학부모 매뉴얼



모바일 화면 >

Power Tip

- 유치원 교원능력개발평가

# 5. 나의정보

## 5-1. 비밀번호 변경하기

IV

- ① 화면 상단 [나의정보] 버튼 클릭 → ② 변경할 비밀번호를 입력 후 [저장] 버튼을 클릭



< PC 화면 >



< 모바일 화면 >

### Power Tip

- 최초 로그인 시 위 화면으로 이동하며 비밀번호를 변경해야 학부모 만족도 조사에 참여할 수 있습니다.
- (비밀번호 초기화 시) 위 화면으로 이동하며 비밀번호를 변경해야 됩니다.