



III

유치원 사용자 서비스

1. 로그인 방법
2. 공지사항
3. 자주하는 질문(FAQ)
4. 평가참여하기
5. 평가결과
6. 사용자 기본정보

Ⅲ. 유치원 사용자 서비스 업무 구성도

Ⅲ

☑ 유치원 사용자(교사) 서비스 구성도



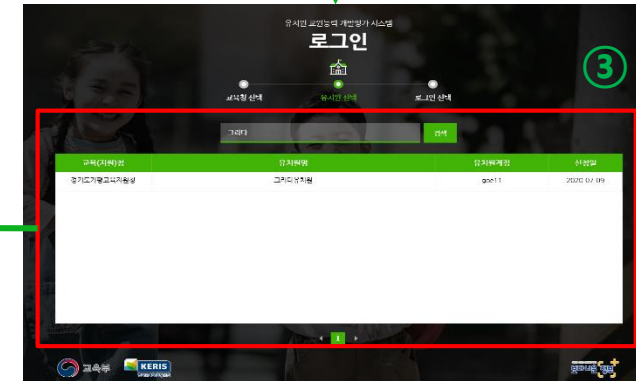
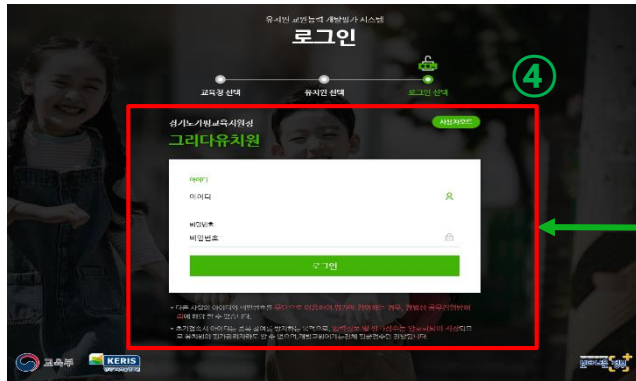
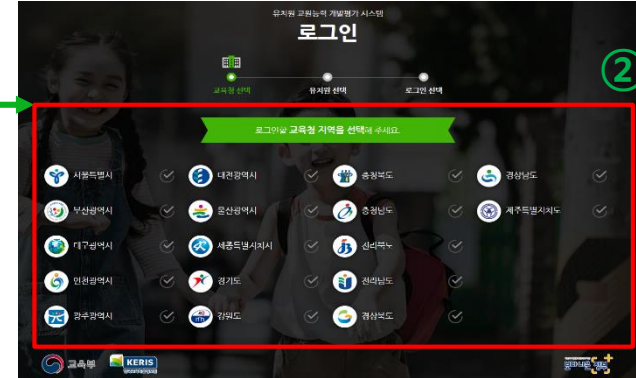
Power Tip

1. 로그인 방법

1-1. 유치원 사용자 로그인

IV

- ☑ ① 화면 상단 [바로가기] 클릭 → ② 해당 시도지역 선택
- ☑ ③ 검색창에 로그인 할 유치원 검색 후 유치원명 클릭 → ④ 아이디 및 비밀번호 입력 후 [로그인] 버튼 클릭



Power Tip

- 기존에 활용한 직접 주소 입력 방식도 가능합니다.(※ <https://시도.k-teacher.or.kr>유치원ID)
- 유치원교원능력개발평가 대표 사이트 주소 : www.k-teacher.or.kr

- ☑ ① 화면 상단 [공지사항] 클릭 → ② 공지사항 제목 클릭 : 상세내용 확인 가능

공지사항 자주하는질문(FAQ) 평가참여하기 평가결과 홍길* 선생님 반갑습니다.

①

안내사항

유치원 교원능력개발평가 참여를 위해 우측의 버튼을 클릭 해 주십시오.
설문지 내용 확인 후 공정한 참여를 부탁드립니다.

평가참여하기 >

공지사항

HOME > 공지사항

번호	제목	작성일자
1	유치원 공지사항입니다.	2020-07-27

1

Power Tip

- 유치원 공지사항을 확인 할 수 있습니다.

3. 자주묻는질문(FAQ)

4-1. FAQ 확인하기

IV

- ☑ ① 화면 상단 [자주묻는질문(FAQ)] 클릭 → ② 자주묻는질문 제목 클릭 : 상세내용을 확인

공지사항 **자주하는질문(FAQ)** 평가참여하기 평가결과 홍길* 선생님 반갑습니다.

①

안내사항 유치원 교원능력개발평가 참여를 위해 우측의 버튼을 클릭 해 주십시오.
설문지 내용 확인 후 공정한 참여를 부탁드립니다.

평가참여하기 >

FAQ
HOME > FAQ 매뉴얼 다운로드 동영상매뉴얼

번호	제목	작성일
1	② 교사용 FAQ입니다	2020-07-23

1

Power Tip

- 자주묻는질문(FAQ) 내용을 확인할 수 있습니다.

4. 평가참여하기

4-1-1. 평가참여하기(자기평가하기)

- ☑ ① 화면 상단 [평가참여하기] 클릭 → ② 자기평가하기 진행(동료교원 평가 전에 자기 평가를 우선적으로 필수 진행)

공지사항
자주하는질문(FAQ)
평가참여하기
평가결과
홍길* 선생님 반갑습니다.

① 평가참여하기

HOME > 평가참여하기

NOTICE 익명성 유지를 위해 우측상단 나의정보에서 비밀번호를 수정한 후 참여하시길 바랍니다.

🔍 자기평가하기

순서	설문지명	설문기간
② 1	동료교원평가지(담임교사용) (평가완료)	2020-07-08 ~ 2020-07-28

🔍 참여 할 설문지 목록

순서	설문지명	설문기간

- 2021년도 교원능력개발평가 시행계획에 따라 동료교원평가하기 메뉴는 사용하지 않습니다.

Power Tip

- 동료교원을 평가하기 전, 자기 평가하기를 먼저 평가해야 동료교원평가를 하실 수 있습니다

4. 평가참여하기

4-1-2. 평가참여하기(동료교원평가하기)

- ☑ ① 유치원 선생님 성명 클릭 → ② 평가할 선생님 정보와 교육활동 소개자료를 확인 → ③ 평가문항을 읽고 평가 진행

공지사항 자주하는질문(FAQ)

평가참여하기

HOME > 평가참여하기

참여 할 설문지 목록

- 제목 : 동료교원평가지(담임교사용)
- 기간 : 2020-06-15 ~ 2020-07-28
- 선생님의 성명을 클릭하면 참여가 진행됩니다.

① 김유* 선생님 (설문진행중)

공지사항 자주하는질문(FAQ) 평가참여하기 평가결과 **홍길* 선생님 반갑습니다.**

평가참여하기

HOME > 평가참여하기

평가 설문지

②

- 제목 : 동료교원평가지(담임교사용)
- 기간 : 2020-06-15 ~ 2020-07-28
- 평가받는 사람 : 김유* 선생님 (원장)
- 담당반 : - 반

교육활동소개자료
교육활동소개입니다.

③

평가지표	평가지표문항	매우우수	우수	보통	미흡	매우미흡
	유치원 교육과정을 잘 이해하고 이를 반영하여 교수 학습방법을 개선하며 유아를 지도한다.	○	○	○	○	○
구체적인 보서	구체적인 보서는 특이성 원두 특색성 가는 수업을 설계한다	○	○	○	○	○

- 2021년도 교원능력개발평가 시행계획에 따라 동료교원평가하기 메뉴는 사용하지 않습니다.

Power Tip

- 평가 완료 후 부여한 점수가 보여집니다.

5. 평가결과

5-1. 평가결과

IV

- ① 화면 상단 [평가결과] 클릭 → ② 평가지명을 클릭하면 평가결과 확인 가능
- ③ [능력개발계획서작성] 버튼을 클릭하여 능력개발계획서를 작성

The screenshot shows a web interface with a top navigation bar containing '공지사항', '자주하는질문(FAQ)', '평가참여하기', and '평가결과'. The '평가결과' tab is highlighted with a red box and a circled '1'. Below the navigation bar is a banner with a magnifying glass icon and text: '유치원 교원능력개발평가 참여를 위해 우측의 버튼을 클릭 해 주십시오. 설문지 내용 확인 후 공정한 참여를 부탁드립니다.' To the right of the banner is a button labeled '평가참여하기' with a right arrow, also highlighted with a red box and a circled '1'. Below the banner is a section titled '평가결과' with a breadcrumb 'HOME > 평가결과'. Underneath is a table with three columns: '번호', '평가지명', and '평가기간'. The first row of the table is highlighted with a red box and a circled '2', containing the text '학부모만족도조사지(원감선생님용)' and '2020-06-13 ~ 2020-07-13'. Below the table are three buttons: '개인별합산표', '능력개발계획서작성' (highlighted with a red box and a circled '3'), and '능력개발계획서출력'.

Power Tip

- 개인별 합산표는 선생님 직급에 따라 평가영역, 평가요소, 평가지표별로 동료교원평가, 학부모만족도조사의 평가결과를 합산 결과입니다.

- ☑ ① 과거 해당지표와 관련된 연수를 받은 이력이 있으면 연수이력에 '예'를 선택
- ☑ ② (연수 희망 시) 평가지표의 항목에 '연수희망여부'와 '요청대상기관'을 입력

공지사항			자주하는질문(FAQ)			평가참여하기			평가결과		
									웃길 • 선생님 반갑습니다.		
<h2>평가결과</h2> <p>HOME > 평가결과 > 능력개발계획서</p>											
<h3>능력개발계획서</h3>											
영역	요소	구분	지표	자기평가	동료평가	학부모만족도	①	②			
							연수이력	연수희망여부	요청대상기관		
학습지도	수업준비		교과내용 분석	우수 (4.00)	- (-)	- (-)	아니오 ▼	아니오 ▼	선택 ▼		
			수업계획 수립	우수 (4.00)	- (-)	- (-)	아니오 ▼	아니오 ▼	선택 ▼		
	수업실행		학습환경 조성	우수 (4.00)	- (-)	- (-)	아니오 ▼	아니오 ▼	선택 ▼		
			교사 발문	우수 (4.00)	- (-)	- (-)	아니오 ▼	아니오 ▼	선택 ▼		

Power Tip

- '연수희망여부'는 실제의 연수가 신청되는 것이 아니며, 신청된 통계를 합산하여 연수 프로그램 개발에 활용하게 됩니다.
- 리포팅 툴에서 [엑셀, PDF, 한글]로 저장 가능합니다.

6. 사용자기본정보

6-1. 나의정보(비밀번호 변경)

- ☑ ① 화면 상단 [나의정보] 버튼 클릭
- ☑ ② 변경할 비밀번호를 설정 한 후 [저장] 버튼을 클릭

교육부 KERIS 한국교육학술정보원 태양유치원 교원능력개발평가

나의교육활동소개자료 | 공지사항 **① 나의정보** | 로그아웃

공지사항 자주하는질문(FAQ) 평가참여하기 평가결과 홍길* 선생님 반갑습니다.

나의정보

HOME > 나의정보

▶ **성명** 홍길*

▶ **직급** 교육과정교사

▶ **아이디** t802998

▶ **성별** 여

▶ **경력** 5년이하

▶ **변경비밀번호**

▶ **변경비밀번호확인**

Power Tip

- 최초 접속하는 경우 이 화면으로 이동하며 비밀번호를 변경해야 학부모 만족도 조사에 참여할 수 있습니다.
- 비밀번호가 초기화되면 이 화면으로 이동하며 비밀번호를 변경해야 됩니다.

6. 사용자기본정보

6-2. 교육활동소개자료

IV

- ☑ ① 화면 상단 [나의교육활동소개자료] 클릭 → ② '동료교원평가 및 학부모만족도조사지'에서 교육활동 자료 확인 가능

교육부 KERIS 태양유치원 교원능력개발평가

1 나의교육활동소개자료 | 공지사항 | 나의정보 | 로그아웃

공지사항 자주하는질문(FAQ) 평가참여하기 평가결과

홍길*선생님 반갑습니다.

교육활동소개자료

HOME > 교육활동소개자료

교육활동소개자료(학부모만족도)

2

홍길*선생님 교육활동소개 (학부모만족도조사지에서 열람)

16 / 1000자

저장 다시쓰기

Power Tip

- 교육활동 활동 내역을 등록합니다.