

□ 추진내용

비 전	안심 학곳길로 안전 경남교육 실현
목 표	체계적인 예방과 협력 확대로 안전한 학곳길 조성
전 략	<ul style="list-style-type: none"> ○ 능동적인 대처 능력 향상을 위한 교육과 지원 ○ 교통사고 예방을 위한 체계적이고 지속적인 관리 ○ 교통안전의 실효성 확보를 위한 민·관 협력 확대



추진분야(3대 분야)	추진과제(9개 과제)
체험중심 안전교육 및 지원강화	<ol style="list-style-type: none"> ① 교통안전교육 내실화(강화) - 안전교육 수업 시수, 학생 자전거 교육 및 교통안전 담당자 등 연수 ② 학곳길 교통안전 지도 강화(강화) - 등·하교 시간대 어린이보호구역 교통관리 강화 - 온·오프라인 매체 활용 홍보 안내 ③ 교통안전 용품 활용 교육 강화(강화) - 가방안전덮개 및 안심우산 배부
지속적이고 체계적인 통학로개선	<ol style="list-style-type: none"> ④ 통학안전시스템 안전아이로(路) 구축(신설) - 초등학교 주변 통학로의 전자지도 형태 D/B 조성 - 지자체와 연계한 시설개선 및 통학로 중요성 인식 ⑤ 통학로 시설 개선(신설) - 통학로 내 교통사고 중점 점검 및 단계적 개선 추진 - 어린이보호구역 추가 지정 및 부족시설 확보 추진 ⑥ 신설학교 통학로 점검(신설) - 신설학교 개교 전 어린이보호구역 지정 - 사전 점검을 통해 위험 요소 개선 및 부족시설 확보 추진
민·관 협업 확대 추진	<ol style="list-style-type: none"> ⑦ 교통안전 협의체 구성·운영(강화) - 지역별 교통안전 협의체 구성 추진 - 도교육청 단위 협의체 적극 활용 ⑧ 상시적인 협조체제 구축(강화) - 안전아이로(路)를 연결고리로 협력 체제 확대 운영 - 어린이보호구역 내 집중 점검으로 미흡 분야 개선 요구 ⑨ 민간단체 협력 확대(강화) - MOU 및 경비지원으로 협력 강화



2021. 학생 교통안전 기본 계획(안)

2021. 3. .



[안전총괄과]

【 목 차 】

I. 목적	1
II. 추진 근거	1
III. 추진 배경	2
IV. 추진 방향	2
V. 세부추진계획	3
1. 체험중심의 안전교육 및 지원강화	3
가. 교통안전교육 내실화	3
나. 학곳길 교통안전 지도 강화	4
다. 교통안전 용품 활용 교육 강화	5
2. 지속적이고 체계적인 통학로 개선	6
가. 통학안전시스템 안전아이로(路) 구축	6
나. 통학로 시설 개선	8
다. 신설학교 통학로 점검	9
3. 민·관 협업 확대 추진	10
가. 교통안전 협의체 구성·운영	10
나. 상시적인 협조체제 구축	11
다. 민간단체 협력 확대	12
IV. 기대효과	13
[참고1] 온·오프라인 매체를 활용한 교통안전 홍보 안내	14
[참고2] 안전교육 7대 표준안 〈교통안전〉	17
[참고3] 통학로 교통안전시설 개선 요청서	18

2021. 학생 교통안전 기본 계획(안)

안전총괄과

I 목적

- 교통안전 지도 강화 및 학생 교통 안전용품 보급의 확대로 교통사고 예방 추진
- 통학로 주변 환경의 체계적이고 지속적인 관리 및 개선 추진으로 안전한 학곳길 조성
- 체험중심의 교통 안전교육을 통한 위기 시 학생의 대처 능력 향상 및 안전 문화 확산
- 민·관 연대 강화를 통한 유기적인 협력 체제 마련으로 실효성 있는 교통안전 정책 추진

II 추진 근거

- 「학교안전사고 예방 및 보상에 관한 법률」 제4조(학교안전사고 예방계획의 수립·시행)
- 「도로교통법」 제12조(어린이 보호구역의 지정 및 관리)
- 「아동복지법」
- 「경상남도교육청 교육안전 조례」
- 「어린이·노인 및 장애인 보호구역의 지정 및 관리에 관한 규칙」
- 「경상남도 각급학교 내 교통안전을 위한 조례」
- 안전한 학곳길 만들기 사업 계획(2020. 11. 11.)
- 2021년 경상남도교육청 학교안전관리 종합계획(2020. 12. 17.)
- 2021 경남교육(3-1-1. 학생을 지키는 안전시스템 강화)

III 추진 배경

- 최근 어린이보호구역 내 사망사고 발생 등으로 교통 안전관리의 국민적 관심 및 개선 요구 증대
- 지자체 및 경찰청 등에 어린이보호구역 내 교통안전 시설물 및 무인 단속기 설치 의무를 부여한 ‘민식이법’ 개정으로 통학로의 체계적인 관리 및 지속적인 개선 추진 필요
- 교통사고 예방을 위해 학생 스스로가 대처할 수 있는 능력 향상 방안 및 인적·물적 지원 체제 마련 필요
- 실효성 있는 통학로 개선 및 교통안전 관리를 위해 유관기관 및 민간 단체의 참여 유도 및 협력 체계 마련 필요

IV 추진 방향

비 전	안심 학갯길로 안전 경남교육 실현
목 표	체계적인 예방과 협력 확대로 안전한 학갯길 조성
전 략	<ul style="list-style-type: none"> ○ 능동적인 대처 능력 향상을 위한 교육과 지원 ○ 교통사고 예방을 위한 체계적이고 지속적인 관리 ○ 교통안전의 실효성 확보를 위한 민·관 협력 확대



추진분야(3대 분야)	추진과제(9개 과제)
체험중심 안전교육 및 지원강화	<ul style="list-style-type: none"> ① 교통안전교육 내실화(강화) ② 학갯길 교통안전 지도 강화(강화) ③ 교통안전 용품 활용 교육 강화(강화)
지속적이고 체계적인 통학로개선	<ul style="list-style-type: none"> ④ 통학안전시스템 안전아이로[路] 구축(신설) ⑤ 통학로 시설 개선(신설) ⑥ 신설학교 통학로 점검(신설)
민·관 협업 확대 추진	<ul style="list-style-type: none"> ⑦ 교통안전 협의체 구성·운영(강화) ⑧ 상시적인 협조체제 구축(강화) ⑨ 민간단체 협력 확대(강화)

V 세부 추진 계획

1 체험중심 안전교육 및 지원강화

가. 교통안전교육 내실화

□ 목적

- 교통안전교육의 내실화를 통하여 어린이 교통사고를 예방하고 어린이 보행권 확보 및 안전운전 문화 확산

□ 사업내용

[학생]

- 학교 안전교육 시수: **연간 유치원 10시간, 초등학생 9시간, 중고등학생 8시간**
 - 안전교육 부담 최소화를 위해 교과 및 창의적 체험활동과 연계하여 실시 권장
 - 학기당 실시 횟수는 학교 실정을 고려하여 탄력적으로 편성, 운영 가능
 - 유치원생·초등학생 체험 중심의 교통안전교육 4시간 이상 실시
- 중·고등학생 오토바이 및 자가용 운전 위험성 교육 4시간 이상 실시
 - 자동차(원동기 포함) 운전면허 소지 고등학생 현황 수시 파악 및 안전 사고 예방 교육 강화
- 자전거로 통학을 해야 할 부득이한 경우 교통안전교육 실시 및 안전모 착용 집중 교육
 - 「도로교통법」 제11조(어린이 등에 대한 보호), 「자전거 이용 활성화에 관한 법률」 제21조(자전거 타기 교육 등)

[교통안전 담당자 등]

- 상·하반기 교통지도인력 역량 강화 연수 실시
- 학교 교통안전 담당 교사 대상 안전교육 강화
- 통학버스 운전자 어린이보호구역 내 안전교육 강화(학교지원과)

나. 학곳길 교통안전 지도 강화

1) 등·하교 시간대 어린이보호구역 교통관리 강화

목적

- 어린이보호구역의 교통안전 지도 강화로 어린이 교통사고를 예방하고 운전자들의 서행운전 유도 및 안전한 학곳길 조성

사업내용

- **교통 지도 인력:** 배움터지킴이, 교통안전지킴이, 녹색어머니회, 봉사단체, 교사 등 인력풀 구성 운영
- **교통 지도 방법**
 - 교내 차량 주행 속도를 20km/h 이내로 준수(기존 5km/h를 현실화)하되, 운전자와 보행자의 주의를 강화하기 위해 점멸등을 반드시 켜고 주행 하도록 현장 중심 홍보활동 강화
 - 학교 내 외부 차량 출입 통제를 위한 홍보 활동
 - 지정된 주차구역 외 주차금지에 관한 사항
 - 다양한 자료를 활용한 불법 주정차 계도 교육적 호소 등 지역민과의 협조 체제 유지

2) 온·오프라인 매체를 활용한 교통안전 홍보

목적

- 온·오프라인 매체를 활용한 교통안전 홍보를 통하여 통학로 구간에 운전자들의 서행운전을 유도하고, 학생들의 안전한 학곳길에 대한 참여를 유도하여 보행권 확보 및 안전 운전 문화 확산

사업내용

- 각급 학교 홈페이지, SNS, 현수막, 가정통신문, 아이톡톡, 알림장 등을 적극적으로 활용하여 홍보물 제작·배부 [붙임1 참조]

- 통학로 상 교통사고 위험정보를 담은 어린이보호구역 안전지도 제작·배포 등 현장 중심 홍보활동 강화
 - 우수작 선정, 표창 수여 및 게시·홍보

▶ 안전지도(Safety map): 통학로 상 교통사고 위험지점 등 위험요소와 예방대책을 담은 지도

다. 교통안전 용품 활용 교육 강화

1) 가방안전덮개 배부

목적

- 학생에게 가방안전덮개를 보급하여 어린이보호구역 내 학생의 안전한 보행권을 확보하고 운전자로 하여금 서행운전을 유도함으로써 안전한 학곳길 조성

사업내용

- 대상: 초등학교 및 병설유치원 신입생, 특수학교 및 단설유치원 신입생
- 배부 시기: 2021. 1월
 - 부족분은 소요량 재조사 후 2021. 4월 중 배부 예정
 - 기능개선 사항 및 착용률 제고 방안 등 의견수렴 후 내년도 가방 안전 덮개 제작 시 반영 예정

협조 사항

○ 학교

- 어린이 교통사고 예방 및 교통 의식 제고를 위한 지속적인 착용 지도 및 홍보
- 효과의 극대화를 위해 3월 초에 학생들에게 배부할 수 있도록 적극 협조
- 분실·훼손 예방 교육 의무 실시
- 분실 시 개인 구매 안내 또는 학교 자체 예산확보 적극 권장

○ 교육지원청

- 각종 행사 및 안전 관련 캠페인(연수) 시 가방안전덮개 적극 홍보

2) 비가 와도 괜찮아, '안심우산' 배부

목적

- 안심 우산을 활용으로 우천 시 학생·학부모 안심 귀가 및 학생 빗길 교통 사고 예방

사업내용

- 대상: 초·중·고·특수학교 재적 학생 수의 10%

※ 초·중·고등학교 보유현황을 조사하여 배부 예정

- 배부 시기: 샘플 선호도 조사 실시 후 2021. 7월경 약 3만개 배부 예정

※ 2019년(초등·특수학교 등 3만여 개), 2020년(전 중·고등학교, 특수학교 등 3만여 개) 배부

협조 사항

○ 학교

- 우천 시 학생의 안심 하갯길 확보 및 빗길 교통사고 예방을 위한 적극적 홍보 및 분실·훼손 예방 교육 의무 실시

○ 교육지원청

- 민원인을 위해 비치하거나 홍보용으로 활용
- 단순 보급 지양, 교통 관련 캠페인 등 각종 행사 시 홍보 권장

2 지속적이고 체계적인 통학로 개선

가. 통학안전시스템 안전아이로(路) 구축(신설)

목적

- 초등학교 통학로 교통안전시설 및 위험요소 등 종합 D/B 시스템 구축하여 이해관계자(학부모, 학생, 지역 주민)에게 정보제공을 통해 안전사고 예방

사업내용

- 어린이보호구역 및 횡단보도, 신호기 등 교통안전시설, 속도 및 주·정차 위반 무인단속기, 교통사고 발생 지점 등 위험요인, 보행자 주요 통학로 동선 D/B 시스템 구축

- D/B 구축 후 매회 전수 조사 시 많은 비용과 시간 소요 문제 해결을 위해 **지속적 유지·현행화**
- 도교육청 차원에서 통학로 정보를 직접 관리함으로써 통학로 관리는 지자체의 업무라는 **학교 구성원의 인식개선**
- 지자체, 경찰청, 민간단체에서 부분적으로 시행되는 개선정보를 **하나의 종합 D/B에 통합 관리하고 전 기관 정보 공유**
- 학생, 학부모, 지역 주민 등에게 보행자 주요 통학로 안내 및 통학로 환경 정보 제공
- 사업개념도



○ 시스템 개통 예정 시기: 2021. 9.~

※ 시스템 개통 시기는 계약 추진사항 등 여건에 따라 변동 가능

□ 협조 사항

○ 초등학교(분교장 및 2021. 3. 1.자 신설 학교 제외)

- 시스템 기초자료 작성 협조

- TF위원 작성 후 학교 담당자의 검증을 거쳐 학교별 기초자료 작성
- 정확한 자료 작성이 될 수 있도록 학교 차원의 관심과 협조 필요

- 시스템 활용 및 피드백 협조

- 새 학기 학생 교통안전 교육자료 및 학부모 홍보 자료 활용
- 위험 요소 등을 확인하여 교통지도 자료로 활용
- 기초자료 구축 후 변동요인 확인 및 의견 제출 등으로 시스템 피드백에 적극적 참여 협조

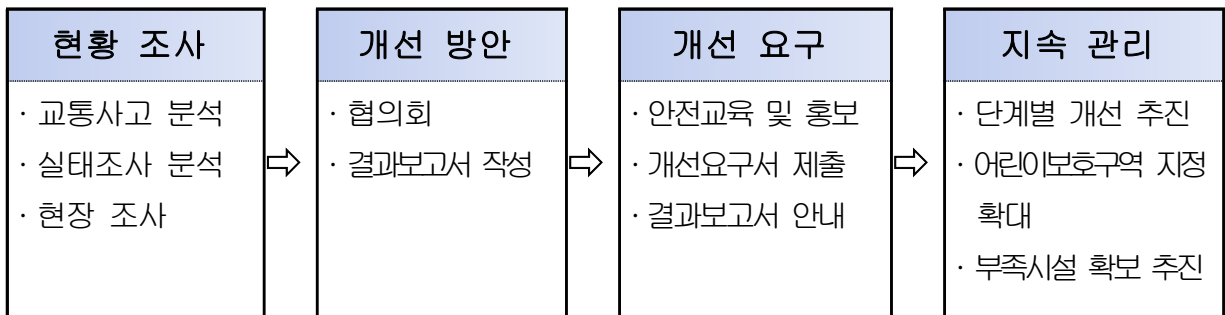
나. 통학로 시설 개선(신설)

□ 목적

- 어린이보호구역 및 통학로 교통사고 등 위험 요소와 교통안전시설 현황 등을 분석한 후, 시급성 등을 반영하여 체계적 관리와 개선으로 안전한 통학로를 조성하고자 함

□ 사업내용

- 통학로 내 교통사고 발생학교에 대한 사고원인 및 주변 환경에 대한 중점진단 후 지역별 교통안전 협의체를 활용하여 개선 추진
- 정책적 지원이 필요한 사항은 도교육청 차원의 단계별 개선 추진
- 실질적인 개선을 위해 어린이보호구역 지정 확대 지정 및 부족시설 확보 추진
- 추진 절차



□ 협조 사항

○ 학교

- “학교안전사고 유선보고 절차 간소화 안내 및 보고 철저” (안전총괄담당관-6186, 2020.11.24.)에 따라 **교통사고 발생 시 보고 철저**

➤ 주요 작성 내용

일시, 장소(**사고현장 사진 및 위치도 작성**), 관련자, 사고 내용(자세히 작성), 사고 원인, 사고 현장의 문제점(**교통 안전시설물 설치 여부 등**), 발견 경위, 조치 내용, 향후 조치 계획 등

○ 교육지원청

- 현장 조사 및 개선 방안 마련

- 어린이보호구역 내 교통사고 발생 시 지역별 교통안전 협의체 차원의 중점 현장 점검 및 개선 방안 마련

▶ 「도로교통법」 제12조 및 「어린이·노인 및 장애인 보호구역 지정 및 관리에 관한 규칙」에 따라 어린이보호구역 내에 교통안전시설물과 무인단속기 설치 의무 부여 있음

다. 신설학교 통학로 점검(신설)

□ 목적

- 신설 학교 통학로를 개교 전에 점검하여 위험 요소의 즉각적인 개선 및 교통안전시설 확보로 정상적인 개교 추진

□ 사업내용

- 어린이보호구역을 개교 전에 지정하여 무인단속기 및 교통안전시설의 선제적 설치 추진
- 개교 전 신설 학교 점검 시 통학로 확보 여부 및 교통안전시설 및 위험요인 파악 후 관계기관과 연계하여 개선 추진

□ 협조 사항

○ 교육지원청

- 어린이보호구역 지정 신청 등 관련 절차 이행
- 통학로 내 위험 요소 파악 및 교통시설 설치 여부 점검 후 관계기관 협의 추진

○ 학교지원과

- 신설 학교 개교 업무추진 시 점검항목에 통학로 확보 여부 추가 및 우리 부서와 협의 협조

3 민·관 협업 확대 추진

가. 교통안전 협의체 구성·운영

□ 목적

- 학생 교통사고 예방을 위한 민·관의 협업 체제를 구축하여 상호 간의 행·재정적 지원 등 유기적인 협력 확대로 학생 통학 여건 개선

- **교통 안전 협의체:** 공공기관, 시민, 민간단체, 전문가 등이 주체적이고 유기적으로 참여하여 안전한 어린이보호구역 조성 사업을 추진하며 사안 발생 시 협력 대응함으로써 안전한 학교를 구현하기 위한 협의체
- **교육부·행안부 공동 안전대책협의회 구성·가이드라인에 따라 함께 운영 가능**

□ 사업내용

○ 지역별 교통안전 협의체 구성·운영[교육지원청]

- 대상: 지자체(시·군·구), 교육지원청, 경찰서, 도로교통공단, 한국교통안전공단, 녹색어머니연합회, 모범운전자회, 시민단체 등
- 운영: 분기별 정기회, 사안 발생 시 임시회
- 내용
 - 학곳길 안전 위협 요소 및 예방책 등 협의회 구성원들의 건의 사항을 수렴한 후 협의
 - 기타 교통안전 관련 협의
 - 협의한 안전대책의 이행 계획 및 관리방안 마련

○ 경상남도 교통안전 협의체[도교육청]

- 대상: 경상남도, 도교육청, 경남경찰청, 경상남도교통문화연수원, 도로교통공단 울산경남지부, 교통안전공단 경남지사, 경남녹색어머니연합회, 운송조합 등 시민단체
- 시기: 2021년 1월 ~ 12월

- 내용
 - 분기별 정기 협의 추진
 - 교통안전 업무추진 관련 기관 간 협업이 필요한 업무에 대한 안건 제시 및 조치 결과 공유

□ 협조 사항

○ 지역별 교통안전 협의체 구성 및 운영

- 원활한 통학로 시설개선 및 교통안전 등 여건 개선을 위해 구성 협조
- 학생 교통사고 등 시급한 위험요인에 대해서는 공유 및 협의로 공동 개선 추진

나. 상시적인 협조체제 구축

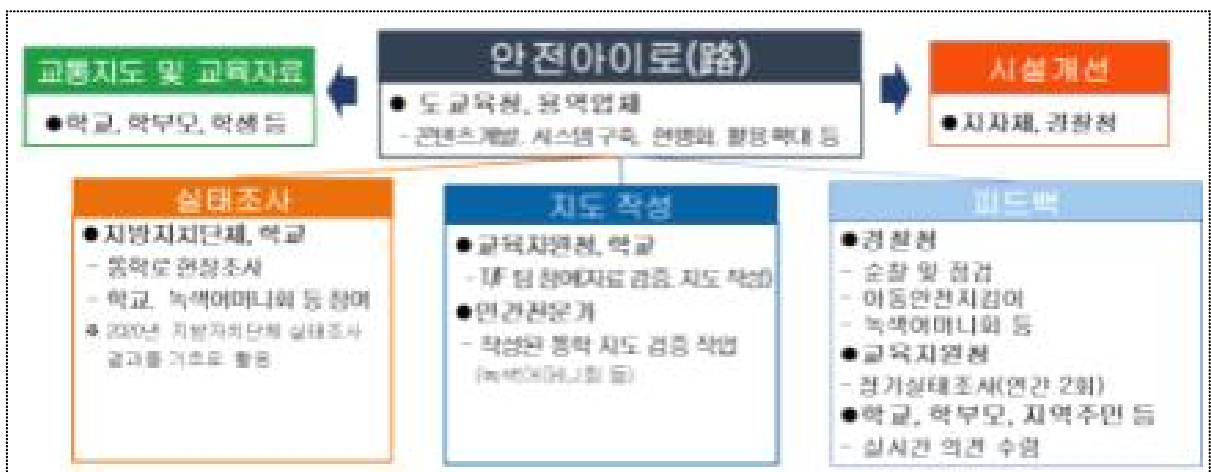
□ 목적

- 통학로의 지속적인 개선 및 피드백을 위한 상시적인 협조체제 구축으로 교통사고 사전예방 기능 강화 및 원활한 통학로 개선 추진

□ 사업내용

- 통학안전시스템 ‘안전아이로(路)’ 를 연결고리로 기관 간의 유기적인 협력 확대

- 체계도



- 어린이보호구역 내 안전 현황 점검 및 집중 단속을 실시하여 미흡 시설에 대해 개선 요구

<교통안전 관련 부처별 역할>

- **경찰청:** 어린이보호구역 내 교통법규(속도위반 등) 단속 및 교통지도 지원
- **행정안전부, 지자체:** 어린이보호구역 내 안전시설 설치 및 개선, 주정차 위반 단속
어린이보호구역 내 교통지도 인력 협조(노인 일자리 등)

- 등·하교 시간대 교통안전 현황을 점검하고 안전대책 마련
- 교통안전 주요 점검·단속 내용

주요 점검·단속 내용	소관 부처	점검·단속
· 어린이보호구역내 불법 주·정차, 과속 등 법규위반 단속	행안부, 교육부, 경찰청	자치단체, 교육지원청, 경찰서
· 어린이 통학차량 안전띠 착용, 보호자 탑승 등 안전수칙 준수		
· 어린이 통학차량 안전교육 의무 이수 집중 점검·단속		
· 학교 주변 공사장으로 인한 통학로 안전관리 확인·단속*		
· 사고위험구역에 대한 전문가 합동 진단 실시·개선방안 마련		
· 보행중 스마트폰 사용금지 홍보 및 캠페인 실시		

- * 어린이보호구역 내 공사장은 지자체와 지역교육청 차원 합동 조사점검반 구성·운영
- ※ 교육부·행안부 공동 안전대책협의회 구성·운영 가이드라인(2019. 4. 16.~)에 따라 협의회 적극 운영

다. 민간단체 협력 확대

□ 목적

- 교통안전 지도 및 통학로 개선의 공통 목표 추진을 위해 봉사 및 지원하는 민간단체와의 협력 강화로 정책 추진의 실효성 확보

□ 사업내용

- 양해각서(MOU) 체결로 목표 달성을 위한 역할 및 방법의 구체화
 - 분야: 통학안전시스템 안전아이로(路) 구축 및 운영, 교통안전, 통학로 시설개선 등

- 민간단체에 대한 행·재정적 지원으로 교통안전 분야 협력 강화
 - 모범운전자연합회 경남지부: 운영 성과보고회 및 지방보조금 지원
 - 녹색어머니경남연합회: 교통안전지도 용품 지원 및 교통안전교육 지원

□ 협조 사항

- 학교
 - 교통안전 분야 수요조사 등 각종 민간단체 공문 협조 요청 시 행정적 지원 협조
 - 학생 교통사고 예방을 위한 통학로 실태조사 업무 등 현장 점검 시 학교 차원의 관심과 협조


VI 기대 효과

- 어린이의 안전한 학곳길 조성으로 행복하고 즐거운 학교생활 지원
- 민·관 협력 체계 구축으로 학곳길 안전성 강화 기반 조성
- 어린이보호구역의 학교 맞춤형 안전지도 강화로 어린이 교통사고의 실질적 감소
- 지자체, 경찰청, 민간단체와의 공동 협력을 통한 어린이보호구역 안전 확보 및 지역사회 어린이 교통안전 의식 제고

참고 1

온·오프라인 매체를 활용한 교통안전 홍보 안내

- 어린이보호구역 내 불법 주·정차 신고 및 안전신문고 신고 방법 홍보
 - ‘안전신문고 홈페이지 및 앱’ 을 통한 안전 신고 및 안전제안 (www.safetyreport.go.kr)

	※사용방법: 안전신고/동영상·사진 첨부/신고발생지역 찾기/제목 입력/신고내용 작성/휴대전화 입력/인증번호 입력/신고 내용 공유 선택/인적사항(선택) 입력/신청
---	--

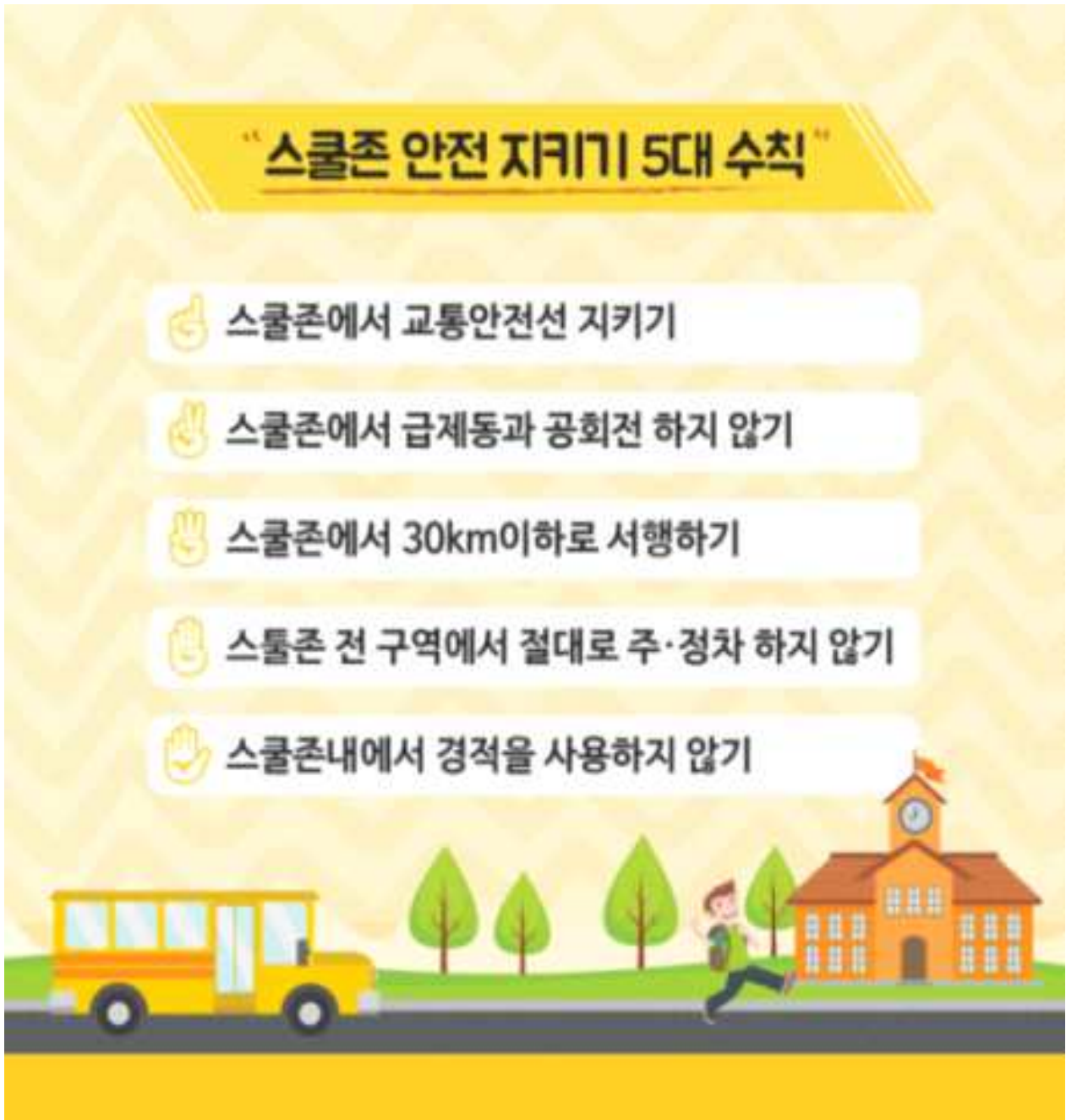
※ 안전신고 대상: 학교안전, 생활안전, 교통안전, 시설안전, 산업안전, 사회안전, 해양안전, 기타 및 다부처 등

- 등·하교 시 보행 중 스마트폰 사용금지 홍보

- (홍보문구) 보행 중 스마트폰을 보며 길 건너 않기

※ (참고) 교육부 학교안전정보센터 (<http://www.schoolsafe.kr>) > 자료실-안전교육자료 > 키워드 검색(보행안전-스마트폰을 보며 길 건너 않기)

○ 스쿨존(어린이보호구역) 안전지킴이 5대 수칙 홍보



○ 어린이보호구역 안전지도 만들기 매뉴얼

교통안전지도 만들기

- Step 01**
사전현장조사
 - 학교 주변 통학로를 점검하여 학생들의 현장조사 범위 선정
 - 현장조사 루트(구역) 6~8개, 학교주변 500m 내외
 - 안전, 위험 요소 포함 여부 확인
- Step 02**
교통안전교육
 - 어린이보호구역에 대한 특징과 교통사고 예방 방법 교육
 - 보행자 안전, 자전거 안전, 자동차 안전, 대중교통 안전교육
 - 어린이보호구역에 위험한 학교 내부와 학교 외부 장소 제시
- Step 03**
안전지도 제작방법 교육
 - 안전지도 개념 및 공간 판별법 교육
 - 안전지도 개념 및 제작방법 교육
 - 위험한 장소, 안전한 장소 판별하기
- Step 04**
현장조사
 - 지도자와 학부모 등이 인솔하여 현장조사
 - 조편성 및 역할 정하기
 - 인터뷰, 사진촬영, 지도 기록 등
- Step 05**
안전지도 제작 및 발표
 - 안전지도 제작 및 발표
 - 사진 선택(개인정보 삭제) → 위험/안전한 이유 논의 → 논의 내용 메모로 부착 → 스티커 부착(스티커 자체제작) → 발표



참고 2

안전교육 7대 표준안 <교통안전>

중분류	소분류	유치원	초등학교	중학교	고등학교
보행자 안전	교통표지판 구별하기	표지판 신호등	표지판 신호등		
	길을 건너는 방법	횡단보도 육교 지하도	횡단보도 건너기 육교와 지하도		
	보행안전	길걷기 놀이 사각지대 내륜차와 외륜차	안전한 보행 방법 사각지대의 위험성 내륜차와 외륜차		
자전거 안전	안전한 자전거 타기 및 안전한 자전거 관리	안전한 자전거를 타기 위한 준비 안전한 자전거 타는 장소 안전한 자전거 타기	안전한 자전거를 타기 위한 준비 안전한 자전거 타는 장소 안전한 자전거 타는 방법	안전한 자전거 타기 준비 안전하게 자전거 타기	안전하게 자전거를 타기 위한 준비 안전한 자전거 타기
오토바이 안전	오토바이 사고의 원인과 예방 오토바이 운전 중 주의사항			오토바이 교통사고 원인과 예방 오토바이 운전 중 주의사항	오토바이 교통사고의 원인과 예방 오토바이 운전 중 주의사항
자동차 안전	자동차 사고의 원인·피해	자동차 특징 자동차 사고의 원인과 피해		자동차 특성 자동차 사고의 원인과 피해	자동차의 특성
	자동차 사고 예방법	안전띠 매기 통학버스 안전	안전띠 매기 어린이 통학버스	안전띠 매기 통학버스 안전	안전띠 매기
대중교통 안전	대중교통 이용 안전 수칙	대중교통의 의미 안전한 대중교통 이용 안전한 버스이용 안전한 지하철 이용 안전한 비행기, 선박이용	생활 속 대중교통 안전한 대중교통 이용 안전한 버스이용 안전한 지하철 이용 안전한 기차, 택시, 선박, 항공 이용	대중교통 이용 안전수칙	대중교통 이용 안전수칙

참고 3

통학로 교통안전시설 개선 요청서

점검개요

학 교 명	
주 소	
학급현황	학급수 00학급 / 학생수 000명

점검개요

학교명		작성자/직위	000 / 교사
학급 현황	학급수 00학급 / 학생수 000명	연락처	
주소			

문제점 및 개선방안

장소			
문제점 요지			
	※ 사진.도면 등으로 위치, 문제점을 확인 가능한 방법으로 작성 (장소가 많은 경우 추가 작성)	※ 사진.도면 등으로 위치, 문제점을 확인 가능한 방법으로 작성 (장소가 많은 경우 추가 작성)	
	문 제 점(현황)	개 선 안	
설명	설명		