

지성과 감성으로 함께 성장하는
물금중학교





조감도



전경사진

건축개요

- 대지위치 경상남도 양산시 물금읍 새실로 39
- 대지면적 12,985.8㎡
- 건축면적 3,575.37㎡
- 연면적 13,172.8㎡
- 건물규모 지하1층/지상5층(35학급, 특수1)
- 개교년도 2018. 03.





SITE VIEW



FRONT VIEW



RIGHT VIEW



REAR VIEW

배치 계획



- ▶ 개방영역/생활영역/학습영역의 명확한 분리
- ▶ 학습환경 보호를 위해 학습 및 개방영역을 명확히 분리하고, 채광을 고려한 건물축, 정남향형 채광창, 인동거리 확보를 통해 내외부 공간의 일조 확보
- ▶ 도로 및 인근 주거지 접근성을 고려한 주출입구 계획
- ▶ 교지가 효율적으로 활용될 수 있도록 진출이 및 건물의 축·향·경사·일조·통풍·소음 등을 고려하여 계획
- ▶ 지역주민 및 시설이용자가 학생들의 수업에 영향을 미치지 않도록 기능적 분리를 고려한 계획
- ▶ 새롭게 조성될 교사와 외부공간은 주변 건물 및 가로 등과 유기적으로 연계되어 이용될 수 있도록 계획

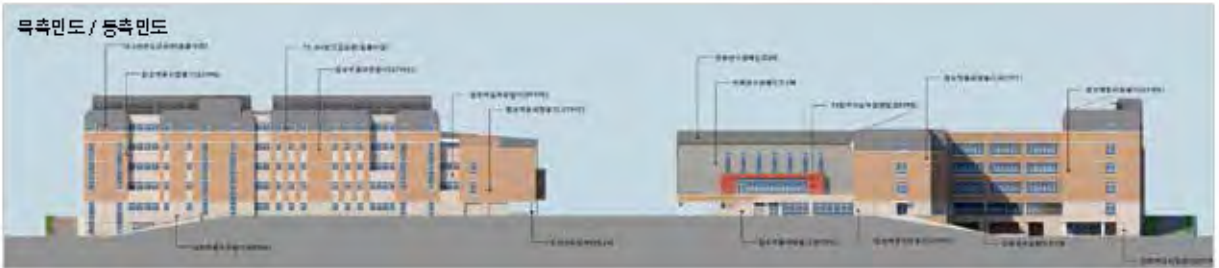


외부 색채계획

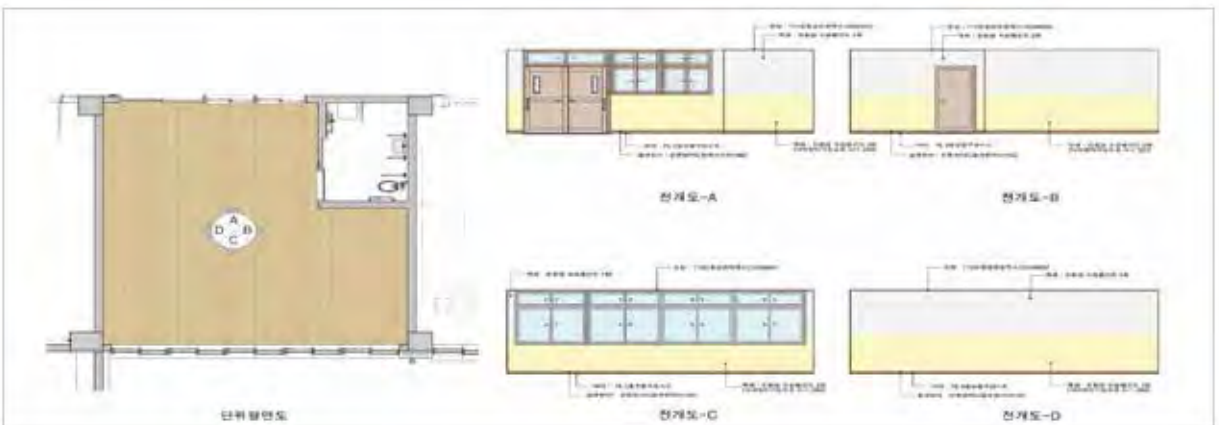
남측면도 / 서측면도



북측면도 / 동측면도



내부 색채계획

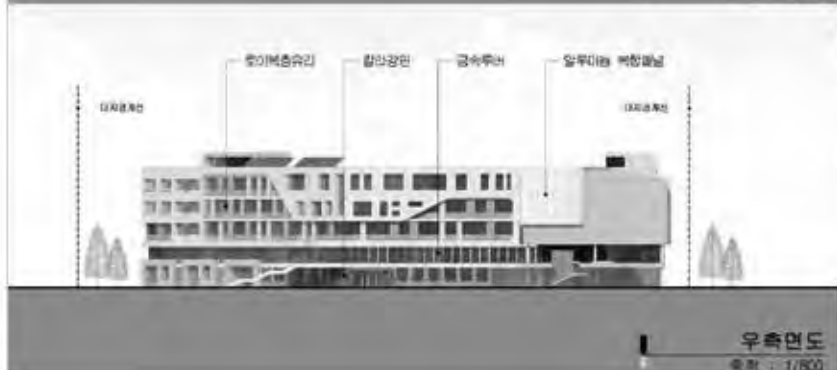
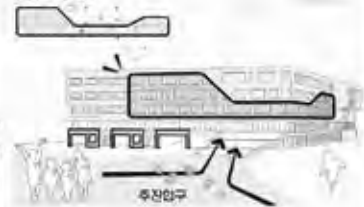




■ 친숙한 접근을 유도하는 동선흐름

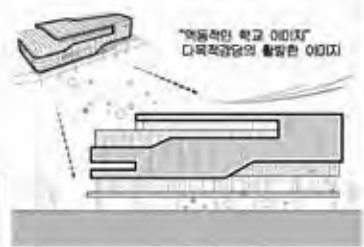
- 모든 사람들을 반기는 친근한 이미지 구현
- 진입 시 인지성 및 상징성을 강조한 디자인

“유리한 접근 상징성”을 담은 반기는 주안입



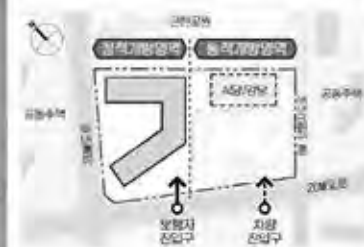
■ 주민개방시설의 상징적 입면계획

- 실의 특성과 기능을 반영한 리듬감 있는 디자인
- 가로면에서의 인지성 및 상징성 확보



■ 개방/학습영역을 분리한 명확한 조닝

- 주변환경과 접근성을 고려한 개방영역 배치
- 영역 분리를 통한 쾌적한 학습환경 조성



■ 쾌적한 교육환경을 고려한 배치계획

- 넓은 운동간격 및 마다트로 인한 일조방해를 최소화한 배치로 쾌적한 학습환경 제공



시공 과정





② 휴게공간

교과교실제 운영시 학생들이 쉴 수 있는 휴게공간이 카페처럼 만들어져 있다.



특별교실 ③
학생들이 실습하고,
그 결과물을 전시하는 공간

시정각실 ④
의자색을 다양하게 적용하여 그 자체가
인테리어 역할을 하고 있다.

홈베이스 ⑤
교과교실에 적합한 홈베이스가 조성되어있고
학생들의 동선을 고려하여 휴게공간 및
음수대를 홈베이스 가까이 배치하였다.

세 꿈이 하나로
소가야중학교





조감도



전경사진

건축개요

- 대지위치 경상남도 고성군 삼산면 삼봉2길 51
- 대지면적 47,667.00㎡
- 건축면적 4,528.11㎡
- 연면적 9,964.01㎡
- 건물규모 교사동-지상5층/기숙사동-지상5층(6학급, 특수1)
- 개교년도 2016. 03.





SITE VIEW



FRONT VIEW



FRONT VIEW



REAR VIEW



◎ 소음과 채광을 고려한 학습 공간 배치

- ▶ 도로에서 발생하는 소음과 일조 확보를 고려하여 교사동을 남향 배치하고, 식당과 강당 등 주민 개방 시설은 접근성을 고려하여 대지 서측에 배치함

◎ 다양한 체험활동을 위한 외부학습공간

- ▶ 교사동의 집약적 배치로 외부 공간을 확보하여 체험학습, 운동, 휴식공간 등 다양한 외부활동이 가능한 공간조성함으로써 학생들의 친밀감 증대 및 창의성 함양

◎ 주민개방영역과 학습영역의 분리 배치

- ▶ 교사동과 주민이용시설의 분리로 학습환경조성 및 운영관리의 효율성을 증대시킴

외부 재료계획

정면도



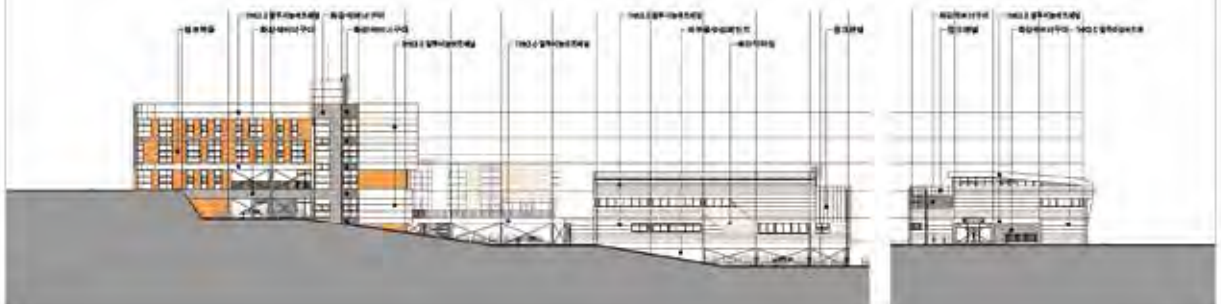
배면도



우측면도



좌측면도





시공 과정







①②③ 기숙사 연결데크

기숙사로 가는 연결데크 설계당시 반영된 유리로 덮힌 우천
통로 기능을 갖춘 디자인

④⑤ 운동장

천연잔디로 조성된 학교운동장은 학생들의 최고의 놀이터







⑥ 후관동 앞마당

자란만 바다맞이 광장 자부심과 긍지로 채워지다.

⑦ 삼봉학사/기숙사

바다와 산과 바람과 별이 함께 꿈꾸는 공간이다.

⑧ 역사관

통합학교의 뭉쳐진 역사는 새로운 미래를 이끌어간다.



역사의 이름 수남으로 남다
수남중학교





조감도



전경사진

건축개요

- 대지위치 경상남도 김해시 을하2로 197
- 대지면적 12,229.90㎡
- 건축면적 3,484.91㎡
- 연면적 11,577.39㎡
- 건물규모 지하1층/지상5층(33학급)
- 개교년도 2016. 03.





다목적강당/식당

SITE VIEW



FRONT VIEW

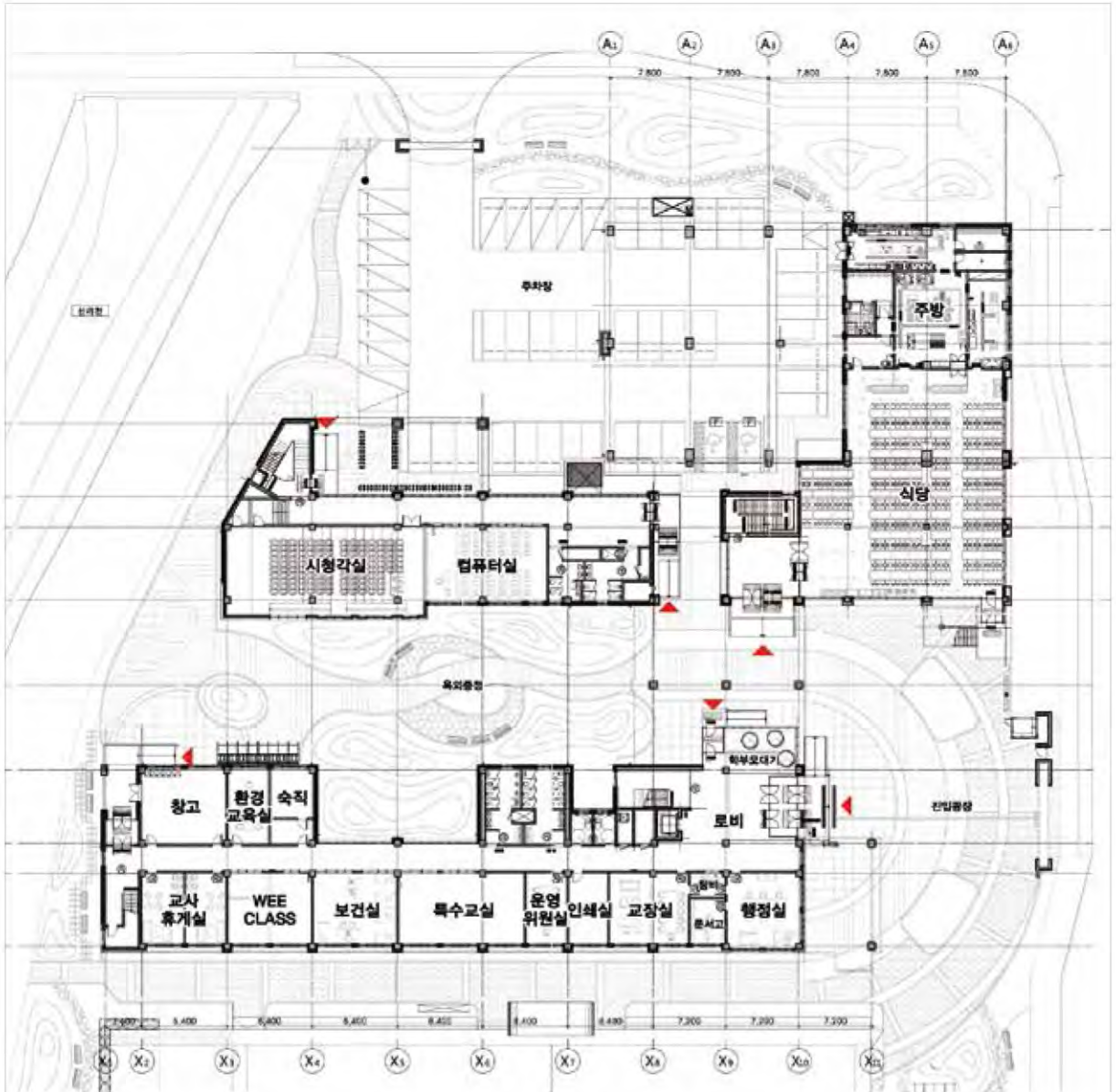


LEFT VIEW



REAR VIEW

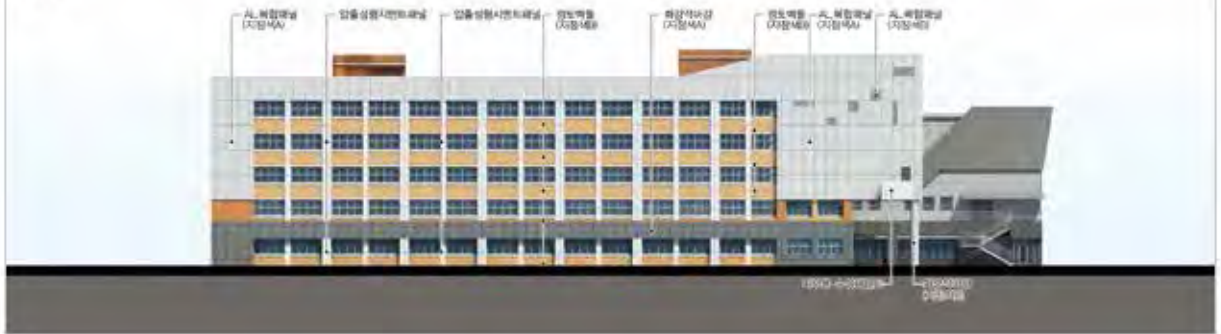
배치 계획



- ▶ 향과 조망을 고려하여 교사의 배치 위치 설정
- ▶ 인접한 초등학교, 도로에서 발생하는 소음에 대한 고려
- ▶ 학생들의 안전한 보행로 확보를 위한 동선 고려
- ▶ 보차분리를 위한 차량 출입구의 위치가 검토

외부 색채계획

정면도



배면도



우측면도



좌측면도



시공 과정









②



③



④



⑤

① 다목적강당

당차고 웅장한 느낌을 주는맞이터

② 도서관

천장고를 높여 시원한 공간감을 준다

③ 복도

통로로서의 역할로 신체활동이 제한되는 복도공간을 다양한 활동, 교류, 휴식이 가능한 거실개념의 공간구조로 사용

④⑤ 한관 내부

실내 생태공간조성으로 정서적으로 안정감을 준다

눈은 세계로! 생각은 미래로!
진해냉천중학교





조감도

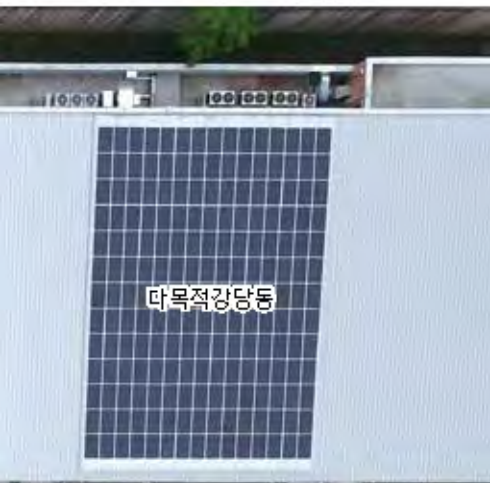


전경사진

건축개요

- 대지위치 경상남도 창원시 진해구 냉천로 219
- 대지면적 12,551.00㎡
- 건축면적 4,172.30㎡
- 연면적 11,977.39㎡
- 건물규모 지상4층(23학급, 특수2)
- 개교년도 2017. 03.





SITE VIEW



FRONT VIEW



LEFT VIEW



REAR VIEW

내부 색채계획

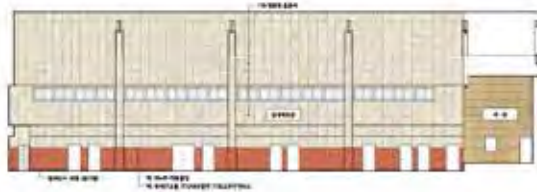
다목적강당

다목적강당평면도



T25 친환경 흡음재

'A'면전개도



'B'면전개도



'C'면전개도



'D'면전개도



시청각실

시청각실평면도



'A'면전개도



'B'면전개도



'C'면전개도



'D'면전개도



시공 과정







① 시청각실

반지하로 계획된 시청각실 벽체에 학생들이 직접 그린 벽화

② 홀/복도 및 홈베이스

동서측 창문을 통해 주간동안 별도의 조명없이 채광이 풍부한 홈베이스 및 복도





실내조경 ③
외부에서 행정실 앞쪽으로 연장된 실내조경

학교모형 ④
교장선생님이 직접 제작하신 학교모형

계단실 ⑤
층별 안내를 위한 그래픽 디자인



새로 꽃을 피우다

진해신항중학교





조감도



전경사진

건축개요

- 대지위치 경상남도 창원시 진해구 신항동로 161
- 대지면적 12,914.00㎡
- 건축면적 3,640.40㎡
- 연면적 11,474.31㎡
- 건물규모 지하1층/지상4층(7학급)
- 개교년도 2019. 03.





SITE VIEW



FRONT VIEW

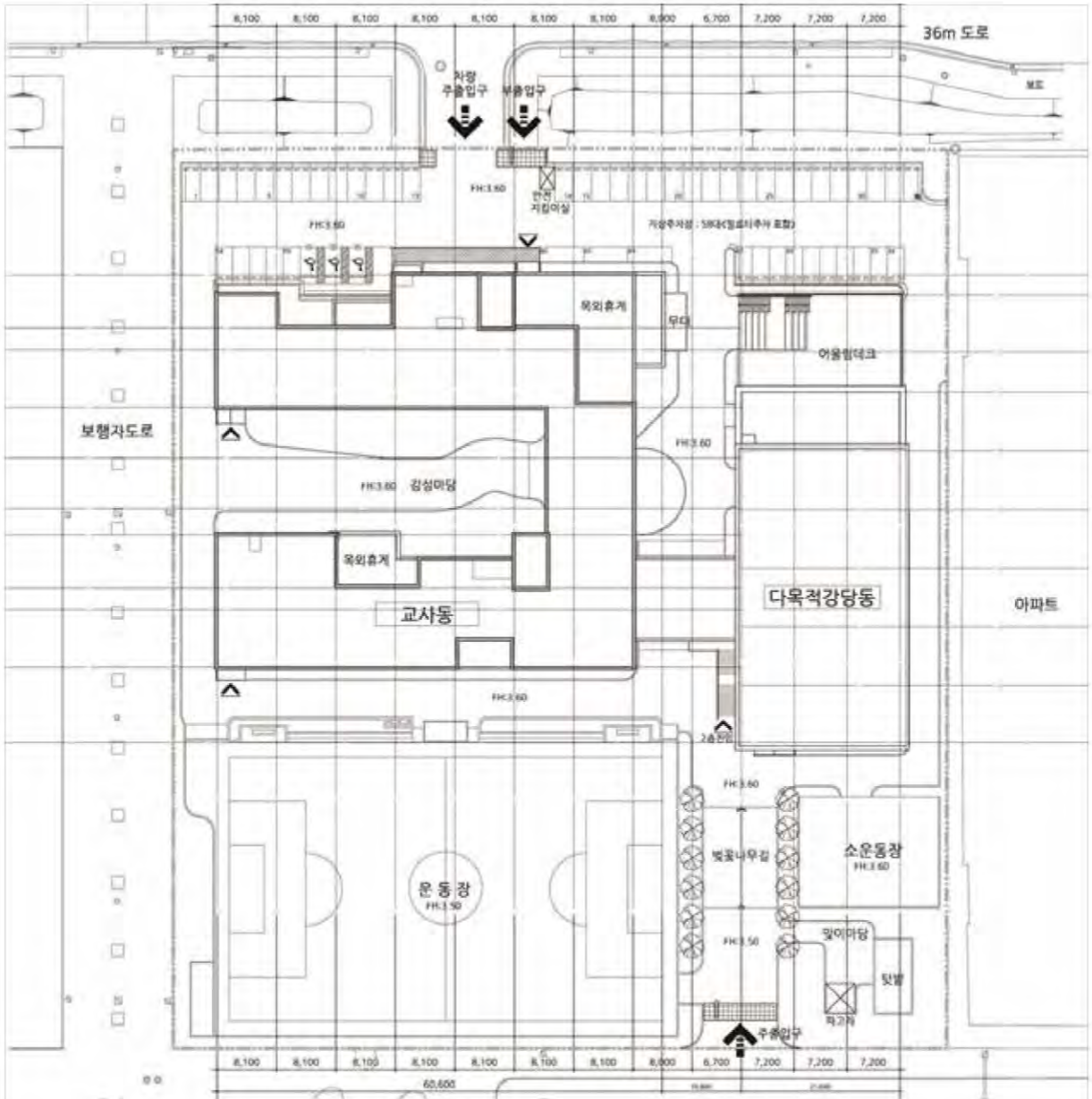


LEFT VIEW



REAR VIEW

배치 계획



- ▶ 소음과 인접대지를 고려한 학습 공간 배치
- ▶ 화물운송이 빈번한 북측 도로의 소음을 고려하여 교사동을 남측 방향에 배치하였음
- ▶ 개방영역/생활영역/학습영역의 명확한 분리
- ▶ 학습환경 보호를 위해 학습 및 개방영역을 명확히 분리하고, 채광을 고려한 건물축, 정남향형 채광창, 인동거리 확보를 통해 내외부 공간의 일조 확보
- ▶ 도로 및 인근 주거지 접근성을 고려한 주출입구 계획
- ▶ 교지가 효율적으로 활용될 수 있도록 진출입 및 건물의 축·향·경사·일조·통풍·소음등을 고려하여 계획
- ▶ 지역주민 및 시설이용자가 학생들의 수업에 영향을 미치지 않도록 기능적 분리를 고려한 계획

외부 색채계획

정면도-1



정면도-2



배면도



우측면도





시공 과정







① 운동장전경

새로운 터를 잡고 땀과 열정을 쏟는다.

학생들이 보다 안전하게 운동할 수 있는 공간조성이 필요

② 다목적강당

기존의 학교와는 다른 천장고정형 농구대추가 설치 실질적인 농구 시합이 가능한 시설

③ 실내 휴게쉼터

실내조경을 활용한 휴게 쉼터 조성, 음지식물을 심었지만 햇볕이 들지 않아 휴식 및 조경 공간으로서의 가치가 다소 떨어짐

④ 이울림데크

외부에서 각종 간단한 공연 및 퍼포먼스가 가능한 공간

⑤ 이울림데크 인계관람석

다목적강당으로 가는 외부 계단으로 관람석의 역할을 하는 공간, 외부 습식공사의 빈번한 문제점 - 백화현상



새 역사의 터를 잡다
창북중학교





조감도



전경사진

건축개요

- 대지위치 경상남도 창원시 의창구 북면 신리길27번길10-16
- 대지면적 11,472.90㎡
- 건축면적 3,534.38㎡
- 연면적 10,726.70㎡
- 건물규모 지하1층/지상4층(30학급, 특수1)
- 개교년도 2020. 03.





SITE VIEW



FRONT VIEW

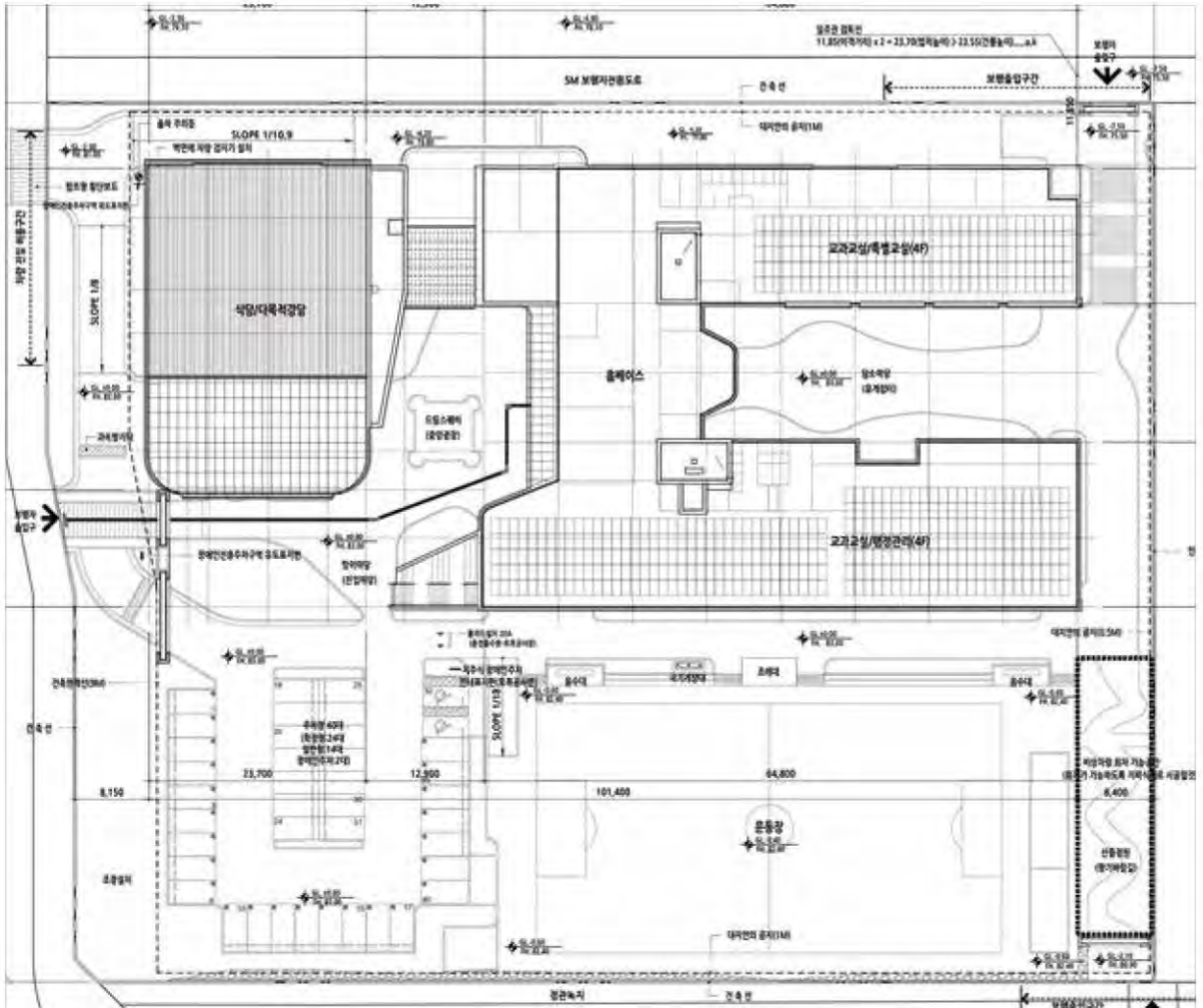


LEFT VIEW



RIGHT VIEW

배치 계획



● 소음과 채광을 고려한 학습 공간 배치

- ▶ 도로에서 발생하는 소음과 일조 확보를 고려하여 교사동을 남향 배치하고, 식당과 강당 등 주민 개방 시설은 접근성을 고려하여 대지 서측에 배치함

● 다양한 체험활동을 위한 외부학습공간

- ▶ 교사동의 집약적 배치로 외부 공간을 확보하여 체험학습, 운동, 휴식공간 등 다양한 외부활동이 가능한 공간조성함으로써 학생들의 친밀감 증대 및 창의성 함양

● 주민개방영역과 학습영역의 분리 배치

- ▶ 교사동과 주민이용시설의 분리로 학습환경조성 및 운영관리의 효율성을 증대시킴



체육관 전기배선
사전에 충분한 협의로
매입설치를 했으면 하는 아쉬움이 많은 부분

옥상 각종 패드
옥상에 설치되는 각종 장비기초 길게
설치할 경우 물고임 우려가 있으므로
중간 중간 끊어서 시공할 경우
옥상방수에 유리하다.





기초파일공사



4층 골조공사



1층 골조공사



골조공사 완료



2층 골조공사



외부 마감공사



3층 골조공사



외부 특목공사



❶ 다목적강당 입구

교사동과 다목적강당 연결 2층 데크부분
사각형 기둥을 원형 기둥으로 시공하였으면
훨씬 부드러운 분위기가 될수도...

❷ 책마루 갤러리

2층 도서관과 연계한 책마루 갤러리
안전상 문제로 이용에 제한을 많이 두는
공간으로 관리상 주의가 필요



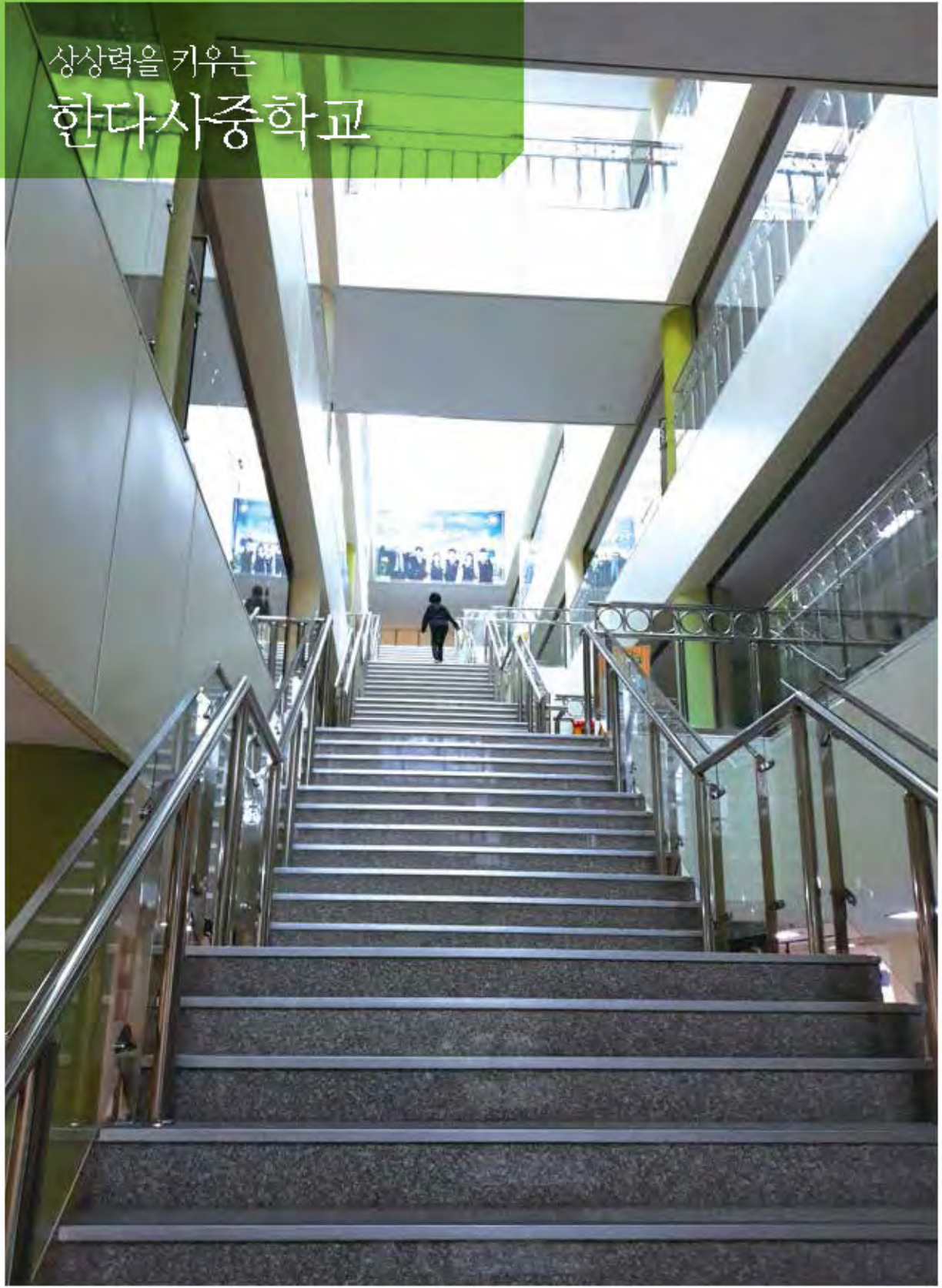
인결통로 ③
 범규제약을 많이 받는 공간, 준공후 학교의
 요구에 의해 필히 설치되는 공간으로 계획시
 충분한 검토가 필요

담소마당 ④
 전후관동 사이의 휴게심터

계단실 ⑤
 방화문 색상이 어두워 층을 구분하는
 그래픽디자인을 반영하지 못한 점이 아쉬움



상상력을 키우는
한다사중학교





조감도



전경사진

건축개요

- 대지위치 경상남도 하동군 양보면 진양로 1097
- 대지면적 54,290.00㎡
- 건축면적 3,613.11㎡
- 연면적 9,934.10㎡
- 건물규모 교사동-지상4층/기숙사동-지하1층/지상3층(4학년, 특수1)
- 개교년도 2016. 03.





SITE VIEW



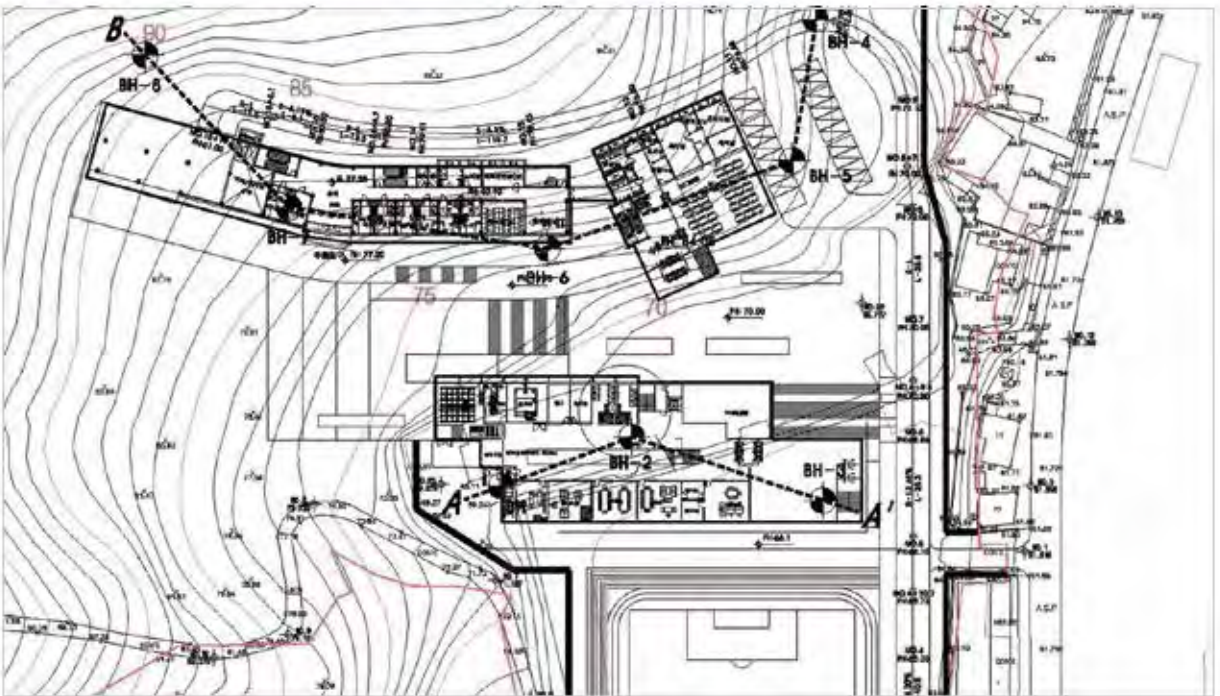
FRONT VIEW



LEFT VIEW



REAR VIEW



외부 색채계획



내부 단면계획



시공 과정









① 주계단 및 천장

전층으로 연결된 OPEN형 계단실과 채광을 위해 설치된 천장

② HALL 입구 현황판

통합학교의 연역을 설명하는 현황판과 학교 로고

③ HALL 내부 전경

1층 HALL 내부에 설치된 휴게용 평상과
층별 안내용 그래픽

④ 외부 중정

교사동과 기숙사동의 연결통로 하부에 위치한
중정 및 계단

⑤ 다목적강당 내부

천장조하식 농구대가 설치되어 체육공간활용이
자유로운 강당

