

2020. 경남 교육시설 감리사례집

꿈을 짓고,  
미래를 담다





거창연극고	거창 2020. 03.	412
금곡무지개고	김해 2020. 03.	422
김해수남고	김해 2017. 03.	432
산청고	산청 2020. 03.	442
진양고	진주 2017. 03.	452

연극인의 꿈자람 터  
거창연극고등학교





조감도



전경사진

### 건축개요

- 대지위치      경상남도 거창군 위천면 모동길 11-15
- 대지면적      16,184.00㎡
- 건축면적      1,834.42㎡
- 연면적        4,350.89㎡
- 건물규모      교사동-지상3층/기숙사동-지상3층(6학급)
- 개교년도      2020. 03.





SITE VIEW



FRONT VIEW

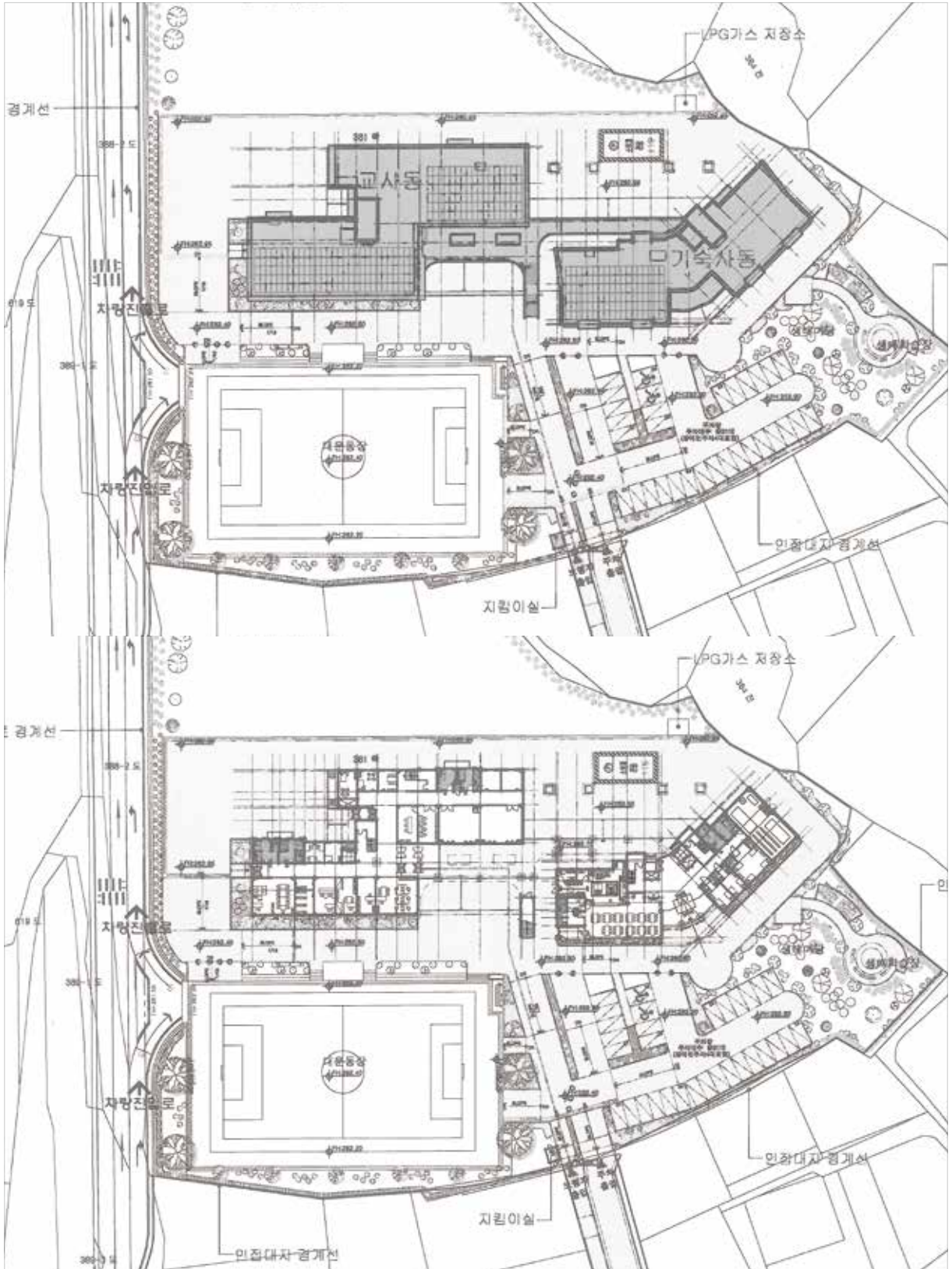


LEFT VIEW



REAR VIEW

# 배치 계획

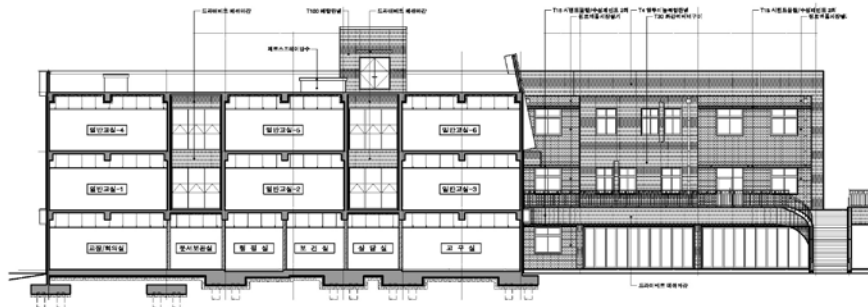


# 외부 재료계획

남측입면도-1



남측입면도-2



북측입면도-1



북측입면도-2





**옥탑관리 사다리**

현장에 설치되는 각종 사다리에는 관리자 이외의 일반인이 출입하는 것을 통제할 수 있는 세심한 시공이 필요하다.

**현장화장실**

작업자의 근로환경 개선을 위해서 현장에서 설치한 화장실, 일반공사현장의 가설변소와 대비가 된다.





착공



3층 골조공사



기초 파일공사



외부 창호공사



지하층 골조공사



외부 마감공사



2층 골조공사



외부 토목공사



①



②

① 기숙사전경

미래 연극인의 꿈자람 터 기숙사

② 기숙사 내부

1실 4인 규모는 많이 갑갑함을 느낌



**연결데크 ③**

교사동과 기숙사동을 연결하는 2층 데크광장 시공과정에서 우수 및 안전관계로 천창을 제작 설치

**위천홀 ④**

연극홀을 마련할때까지 공연장 역할을 하는 장소이며 통유리창을 적용 외부공간을 끌어들이는 이색적인 공간 창출

**식당 ⑤**

언제나 햇살이 넘쳐나는 쾌적하고 깨끗한 건강 지킴이, 멀리 산은 식당에서 덤이 됨

무지개 센터  
금곡무지개고등학교





조감도



전경사진

### 건축개요

- 대지위치      경상남도 김해시 한림면 금곡로 182번길 43
- 대지면적      8,125.00㎡
- 건축면적      1,675.00㎡
- 연면적        3,333.23㎡
- 건물규모      교사동-지상2층/기숙사동-지상3층(1학급)
- 개교년도      2020. 03.





SITE VIEW



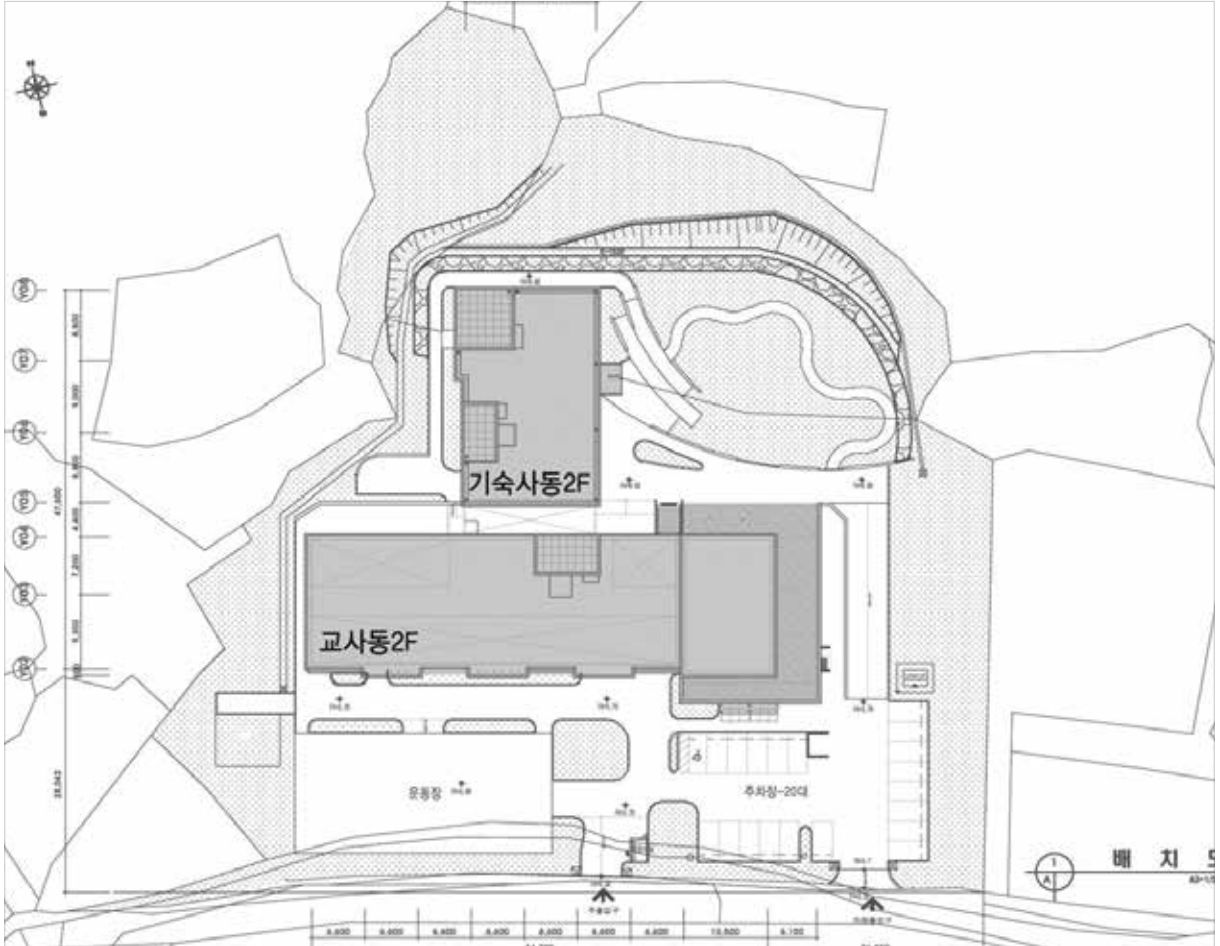
FRONT VIEW



LEFT VIEW



REAR VIEW



● 효율적인 토지이용계획

- ▶ 시설 집약배치로 효율적인 대지 활용 가능
- ▶ 외부 공간 극대화를 통한 개방감 조성

● 쾌적한 교육환경 조성

- ▶ 모든 교실 남동향 배치로 충분한 일조량 확보
- ▶ 공용 및 특화공간 중앙 배치로 이용성 증대



## 외부 색채계획

정면도



배면도



우측면도

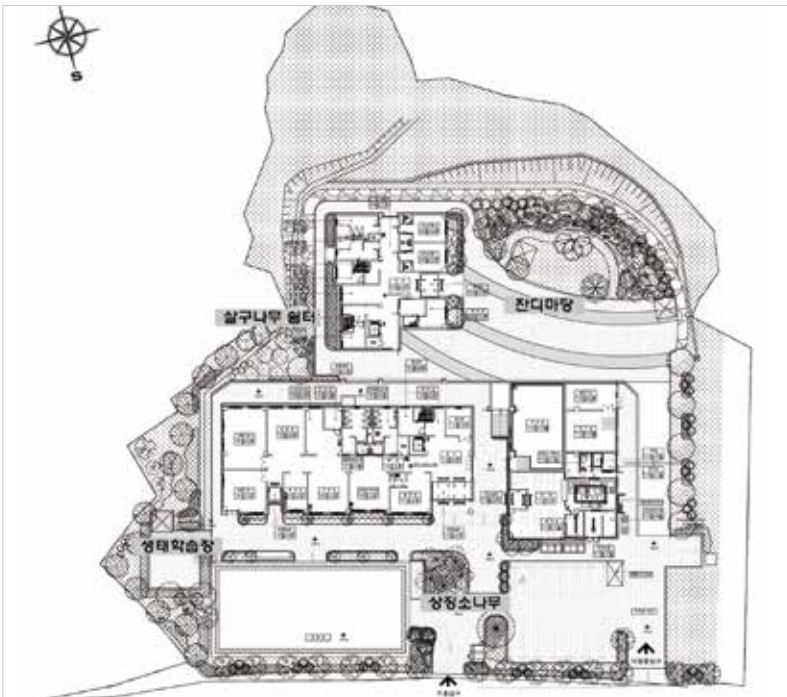


좌측면도





## 조경 계획



계절적 색채변화를 고려한 식재계획으로  
시각적 흥미를 유발하고 자연친화적  
시설도입으로 자연스러운 경관연출

주변과 조화로운 공간계획으로 학생들에게  
정서순화와 심미적 녹색환경을 제공

## 시공 과정







**① 기숙사동 전경**

뒷산으로 이어지는 자연과 연계된 쾌적하고  
아늑한 무지개들의 꿈키움 터

**② 기숙사 내부**

새로 만난 친구들과 함께 도란도란 꿈을 나누는 보금자리

**③ 기숙사 휴게쉼터**

복도 한켠에 나와서 수다도 떨면서  
함께 우정을 나누는 쉼터

**④ 다목적홀**

비가 와도 체육활동이 가능한 다목적홀

**⑤ 식당 내부**

언제나 햇살 가득한 식당 가끔씩 지나는  
기차는 그리움을 한웅큼 식탁에 내려놓음



④



⑤

청람 인재의 행복 배움터  
김해수남고등학교





조감도



전경사진

### 건축개요

- 대지위치      경상남도 김해시 율하로 381
- 대지면적      14,084.80㎡
- 건축면적      3,955.00㎡
- 연면적        14,650.60㎡
- 건물규모      지상5층(30학급, 특수1)
- 개교년도      2017. 03.





SITE VIEW



FRONT VIEW

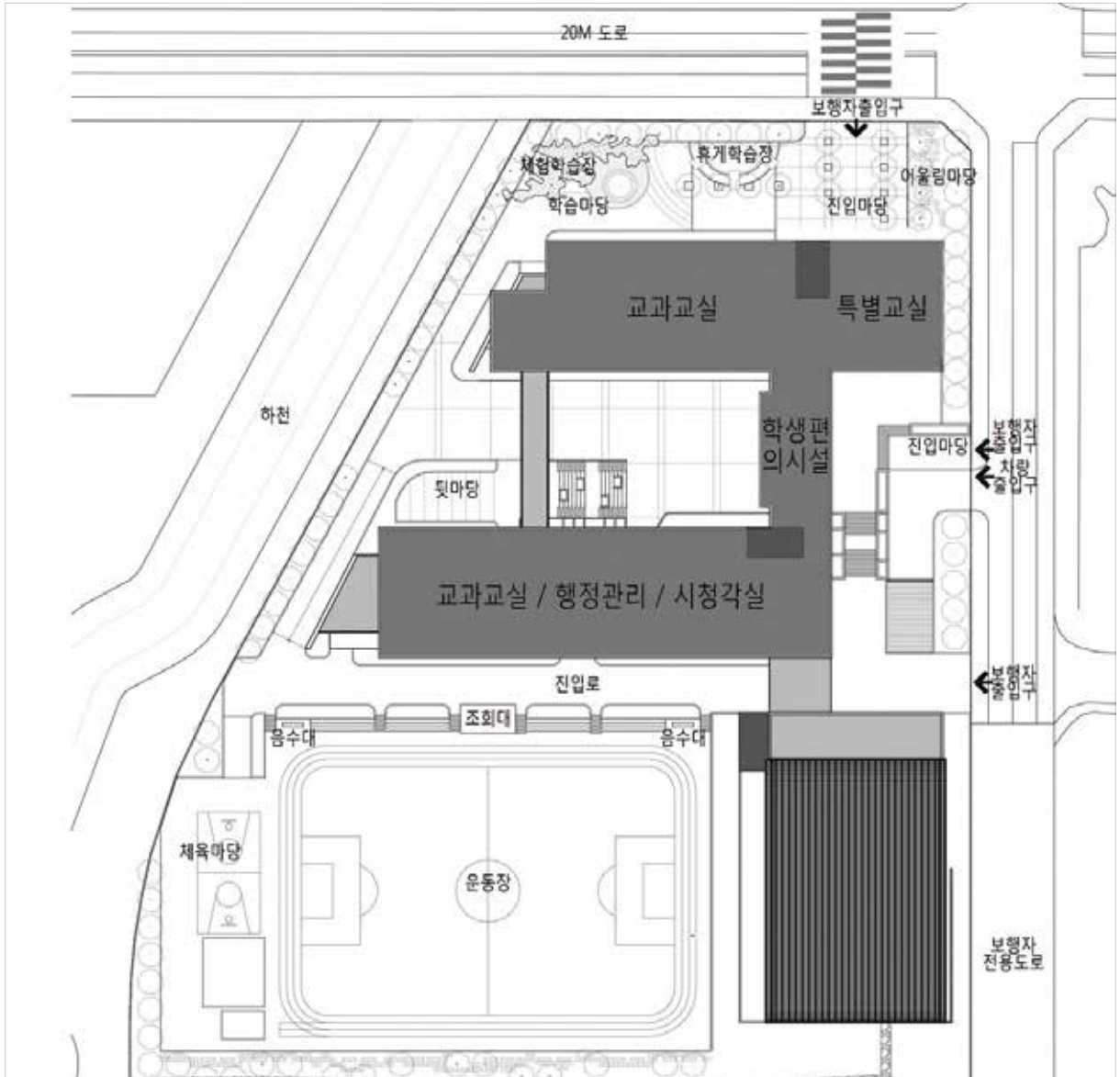


LEFT VIEW



REAR VIEW

## 배치 계획



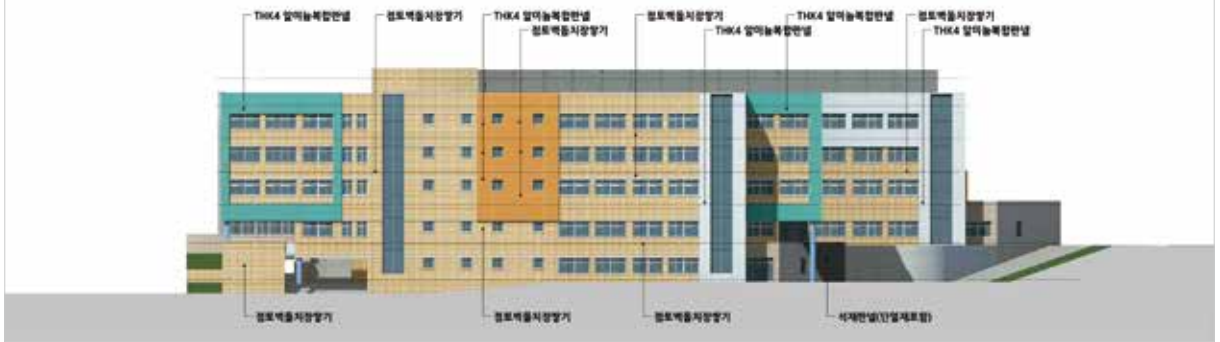
- ▶ 소음과 인접대지를 고려한 학습 공간 배치
- ▶ 대지동측 주거단지를 고려하여 교사동을 대지북측에 배치하고, 식당과 강당은 주민의 접근성을 고려하여 대지전면 동측에 배치함
- ▶ 개방영역/생활영역/학습영역의 명확한 분리
- ▶ 학습환경 보호를 위해 학습 및 개방영역을 명확히 분리하고, 채광을 고려한 건물축, 정남향형 채광창, 인동거리 확보를 통해 내외부 공간의 일조확보
- ▶ 공원과 연계한 외부공간과 연결동선 고려

# 외부 색채계획

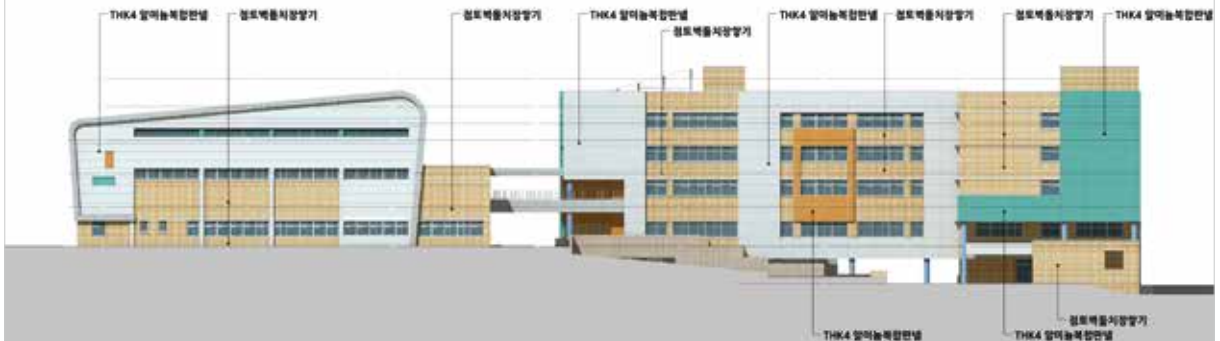
정면도



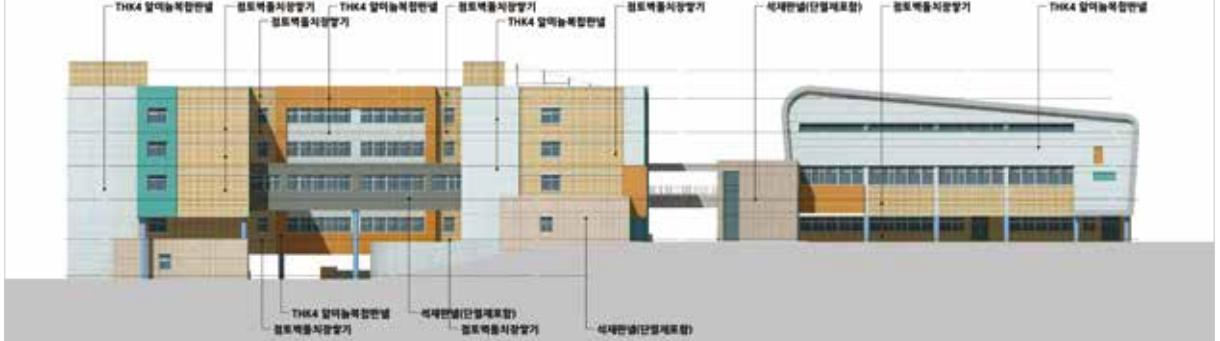
배면도



우측면도



좌측면도



시공 과정







①



②

① 북카페

친구들과의 만남이 있는 2층 느티나무  
그늘 북카페

② 북측출입구

외부 휴게학습장으로 통하는 필로티르  
장애자용 경사로가 있다.



**다목적강당 ③**  
수평높이조절이 가능한 천장조하식 농구대

**연결복도 ④**  
연결복도 끝부분을 갤러리 공간으로 활용

**주출입구 HALL ⑤**  
김해수남고의 비전을 설명하는 벽면 장식



# 미래 인재 양성의 요람 산청고등학교





조감도



전경사진

### 건축개요

- 대지위치      경상남도 산청군 산청읍 웅석봉로 86번길 9-12
- 대지면적      37,348.00㎡
- 건축면적      5,630.00㎡
- 연면적        9,275.00㎡
- 건물규모      교사동-지하1층/지상4층/기숙사동-지상3층  
(15학급, 특수1)
- 개교년도      2020. 03.





SITE VIEW



FRONT VIEW



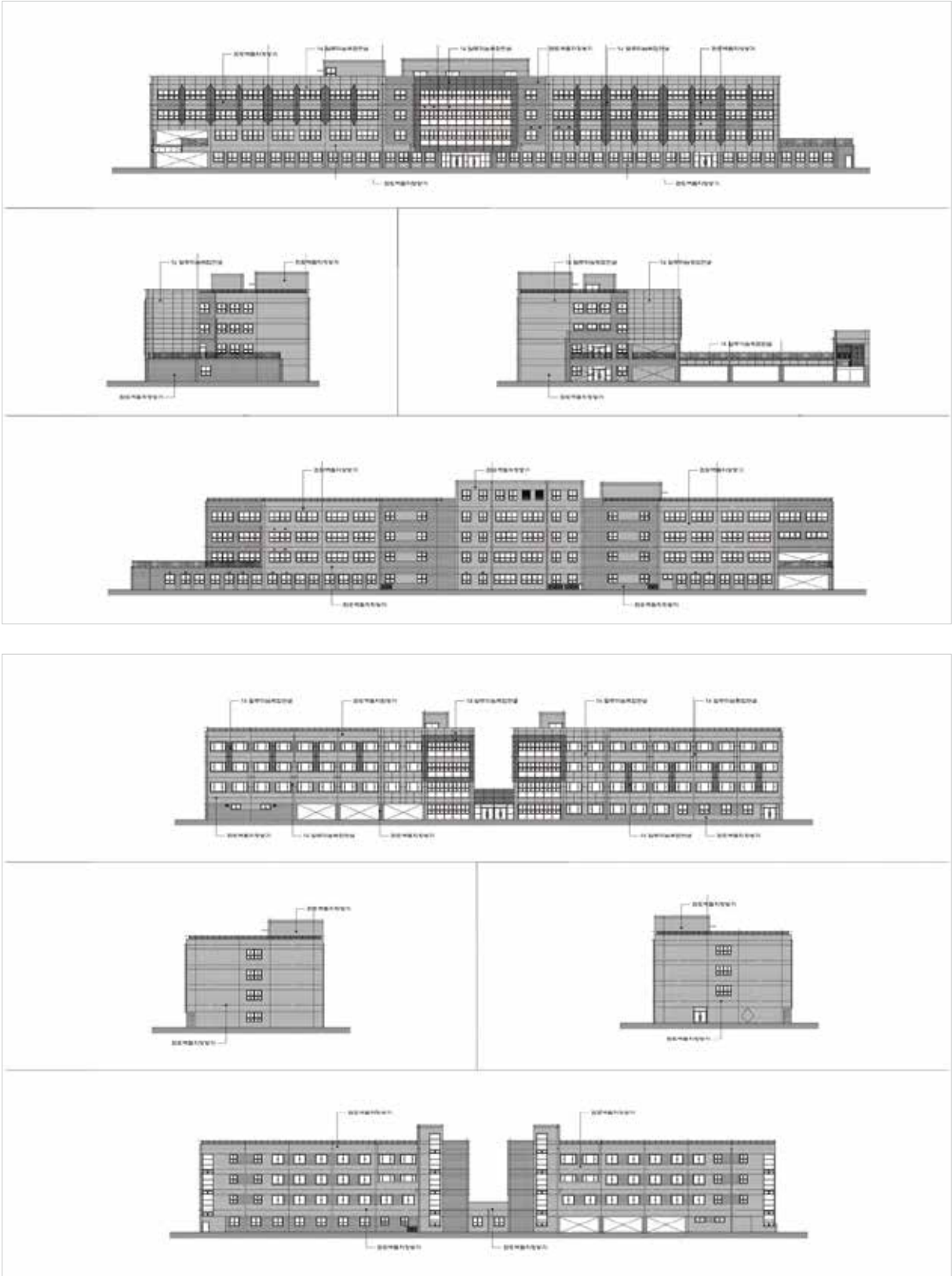
LEFT VIEW



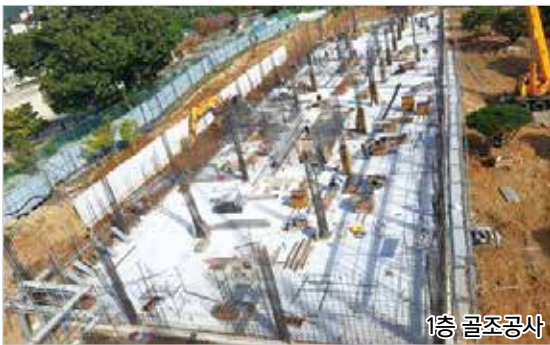
REAR VIEW



# 외부 재료계획



## 시공 과정





▶ 산청고등학교는 공기로 인하여 동절기 기간에도 공사를 진행하였습니다. 따라서 콘크리트 품질관리를 위해 내부에 온풍기, 온도계를 설치하고 개구부는 열손실 방지를 위하여 비닐로 막아 외부공기를 차단하였으며, 타설후 부직포 등으로 보양하였습니다.





### ① 중앙복도

중복도 중간에 설치된 야외 정원을 통해 전층 채광과 환기가 가능

### ② 도서관

학교 건물의 중심에 위치한 도서관은 남향으로 배치되어 포근하고 아늑한 분위기를 연출

### ③ 다목적강당

자연환기와 채광으로 즐거운 체육활동이 가능한 다목적강당

### ④ Wee Class

학생들의 건강하고 즐거운 학교생활을 지원하는 Wee 클래스



# 예절·건강·지혜를 갖춘 미래인재 육성 진양고등학교

## 진양고등학교 역사관 HISTORY OF JINYANG HIGH SCHOOL

### 진양고등학교 역사관 설치 취지

진양고등학교는 정부의 국가경쟁력강화정책의 일환으로, 진주에 혁신도4가 건설되어 진주시 삼산동 동부로 500만㎡ 1회 상주최 600여에서 진주시 중지로 100만㎡ 1회 상주최(동)로 교사를 신축하여 2017년 12월 20일 개교하게 되었다.

진양고등학교는 1981년 6.25 전쟁의 유물들이 진양고등학교에 보존되어 있다. 진양고등학교는 1981년 6.25 전쟁의 유물들이 진양고등학교에 보존되어 있다. 진양고등학교는 1981년 6.25 전쟁의 유물들이 진양고등학교에 보존되어 있다. 진양고등학교는 1981년 6.25 전쟁의 유물들이 진양고등학교에 보존되어 있다.

진양고등학교는 1981년 6.25 전쟁의 유물들이 진양고등학교에 보존되어 있다. 진양고등학교는 1981년 6.25 전쟁의 유물들이 진양고등학교에 보존되어 있다. 진양고등학교는 1981년 6.25 전쟁의 유물들이 진양고등학교에 보존되어 있다.

2017년 12월 20일  
진양고등학교 기복 일동





조감도



전경사진

### 건축개요

- 대지위치      경상남도 진주시 충의로 68
- 대지면적      13,953.8㎡
- 건축면적      3,463.5㎡
- 연면적        11,876.31㎡
- 건물규모      지하1층/지상5층(27학급, 특수2)
- 개교년도      2017. 03.





식당/다목적강당

SITE VIEW



LEFT VIEW



RIGHT VIEW



REAR VIEW

## 배치 계획



### ◎ 쾌적한 교육 환경을 고려한 남향배치

- 남향배치와 넓은 인동간격으로 일조확보 및 쾌적한 환경 제공
- 운동장과 다목적강당의 도로인접배치로 도로 소음 차단

### ◎ 개방영역과 학습영역의 분리

- 주변환경과 접근성으로 고려한 개방영역 배치
- 학습영역과 개방영역의 분리를 통한 이용률 향상

## 외부 색채계획

정면도

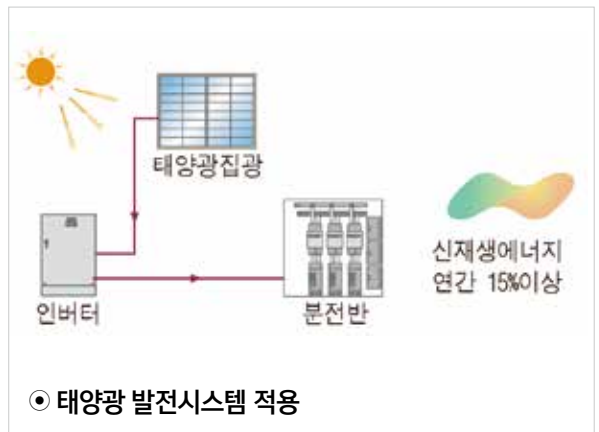
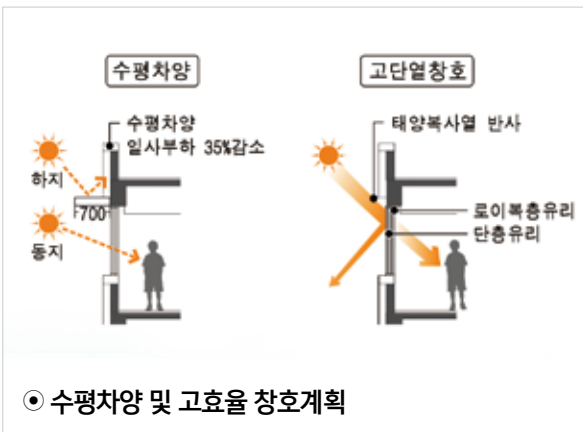


우측면도

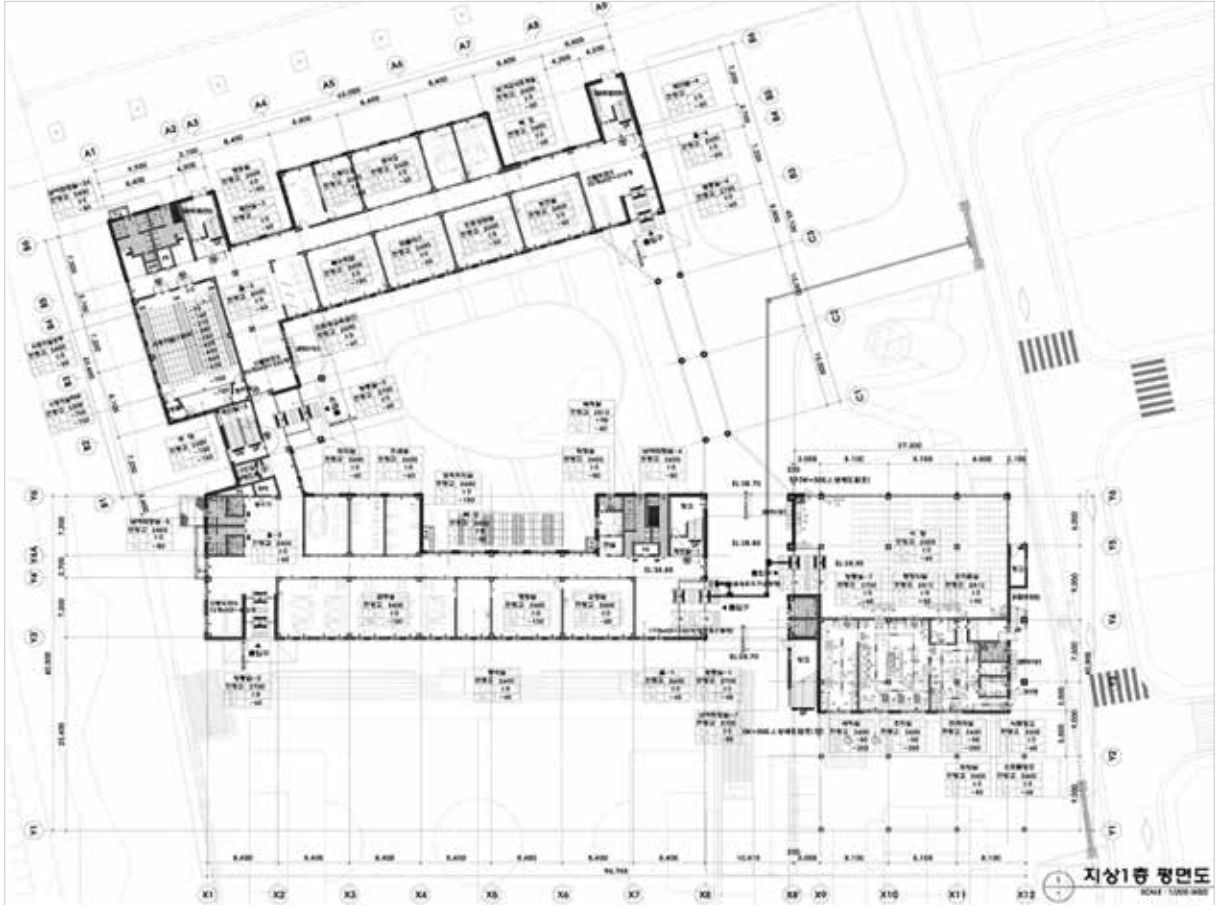


## 에너지절약을 위한 시스템 도입

- >> 남측 일반교실 내 일사량 조절을 위한 수평 차양설치 및 고단열 창호계획으로 냉난방에너지 감소
- >> 태양광 발전 신재생에너지 적용



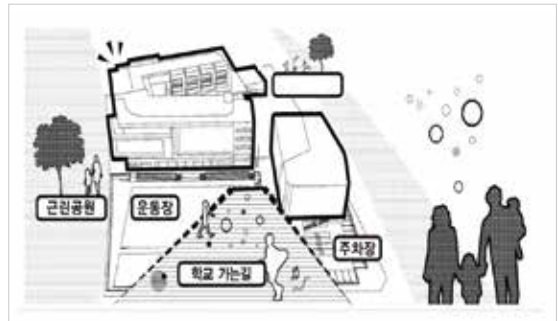
## 평면 계획



- 행정관리실을 학교중심에 배치하여 자연감시 가능강화
- 다양한 활동이 가능한 계획으로 넓고 다양한 외부공간 계획
- 어디서든 접근할 수 있도록 각 영역과 연계된 외부데크 계획
- 교사동의 중심에 배치하여 각 교실의 이동거리 최소화 아이들의 학습공간을 확장
- 동일학년을 동일층에 배치 학년별 영역조성하여 학생들의 안정적 학습유도
- 교실을 남향으로 배치하고, 편복도로 계획하여, 자연환기가 가능한 쾌적한 실내환경 조성



◎ 자연감시 강화



◎ 실내/외 공간이 자유롭게 연계된 계획

## 시공 과정



3층 골조공사



지하층 골조공사



4층 골조공사



1층 골조공사



외부 마감공사



2층 골조공사



외부 토목공사



①



②

### ①② 갤러리

복도 공간을 활용하여 조명과 소파를 설치하여 동적인 복도공간에 정적인 갤러리를 조성하였다.



**역사관 ③**  
학교의 역사를 알 수 있는 공간으로  
학생에게 학교의 자부심을 가지도록 함

**화장실 출입구도 갤러리 ④**  
화장실의 출입구 벽체에 마감을 달리하고  
액자를 걸자 갤러리와 같은 공간이 되었다.

**옥외 정자 ⑤**  
외부공간에 정자를 만들어서  
조경공간을 디자인하였다.



2020. 경남 교육시설 감리사례집

꿈을 짓고, 미래를 담다

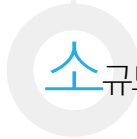




거창나래학교 | 거창 2019. 03. | 464



학생안전체험교육원 | 진주 2019. 03. | 474



산인초소규모체육시설	함안 2019.   484
삼동초소규모체육시설	남해 2019.   490
수곡초소규모체육시설	진주 2019.   496
용덕초소규모체육시설	의령 2019.   502

행복을 만들며 어울림이 있는  
거창나래학교





조감도



전경사진

### 건축개요

- 대지위치      경상남도 거창군 마리면 송림길 52
- 대지면적      15,939.00㎡
- 건축면적      4,827.17㎡
- 연면적        8,863.52㎡
- 건물규모      지상2층(15학급)
- 준공년도      2019. 03.





SITE VIEW



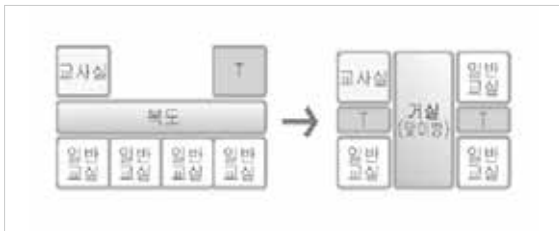
FRONT VIEW



LEFT VIEW

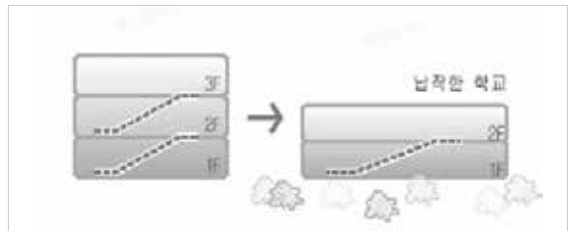


REAR VIEW



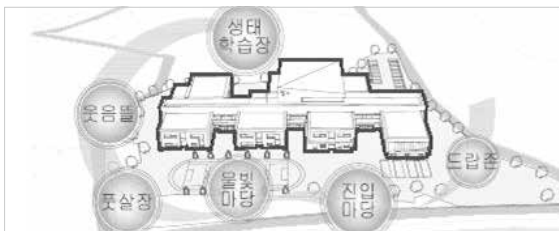
● 거실로 연결된 집같은 학교

▶ 단순한 복도식 실배치가 아닌 거실의 개념을 도입한 집같은 학교



● 수직이동을 최소화한 학교

▶ 특수학교의 특성을 고려한 저층위주의 납작한 학교계획



● 외부공간이 풍부한 학교

▶ 다양한 소규모 외부공간을 통해 쾌적한 야외학습환경을 조성한 학교



● 다양한 연령 및 장애수준을 고려한 조닝계획

▶ 학생들의 장애수준과 교육과정을 고려한 조닝 및 단계별 관리

## 외부 색채계획

정면도



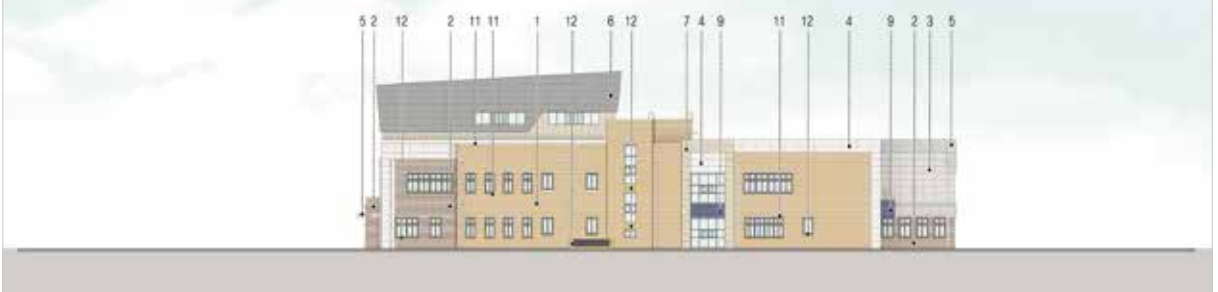
배면도



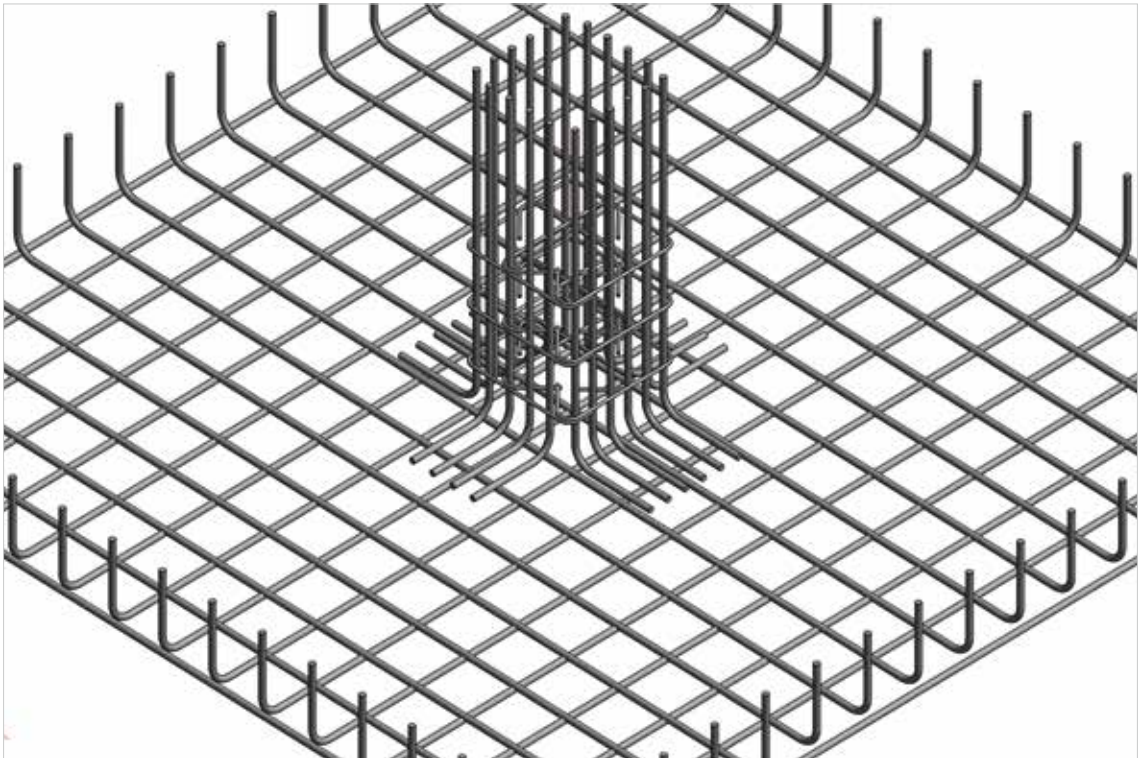
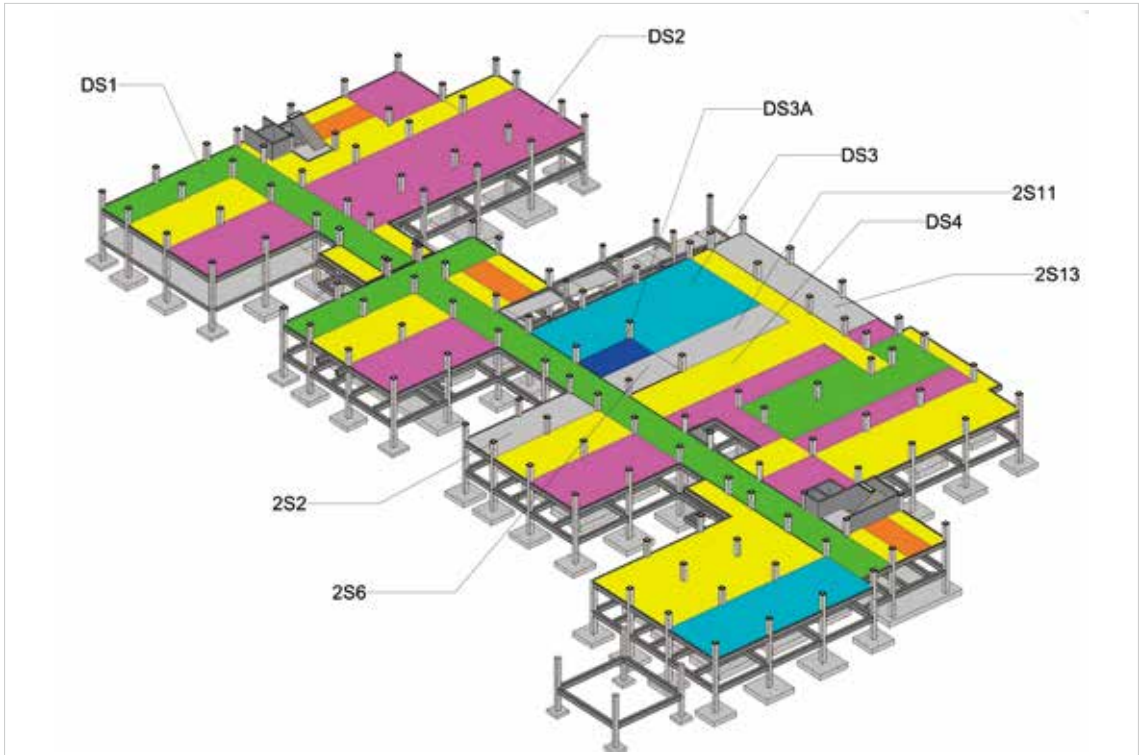
우측면도



좌측면도



## 시공 과정



DECK PLATE







### ① HALL

1층 중앙에 위치한 홀은 맞이방의 역할을 하는 공간으로 시청각실, 식당, 도서관의 매개공간인 동시에 학부모 대기공간을 겸하고 있다.

### ② 도서관

1층에 위치한 도서관은 참고서적과 놀이무대가 배치되어 학생들이 학습과 놀이를 동시에 할 수 있는 공간을 구성하였다.

### ③ 공동작업실

2층 공동작업실에서는 학생들이 수업과 직업훈련 등 다양한 실습활동을 할 수 있다.

### ④ 다목적강당

1층 다목적 강당은 불연 및 흡음성능이 있는 벽면 마감재를 사용하였으며, 학생들이 안전하게 다양한 신체활동을 할 수 있도록 디자인 되었다.

### ⑤ 승하차장

학생들이 등하교시 비를 맞지않고 안전하게 승하차 할 수 있도록 계획 하였다.



안전학교의 시작

# 학생안전체험교육원





조감도



전경사진

### 건축개요

- 대지위치      경상남도 진주시 문산읍 동부로 588번길 20
- 대지면적      19,053.00㎡
- 건축면적      1,874.31㎡
- 연면적        6,214.66㎡
- 건물규모      지하1층/지상3층
- 준공년도      2019. 03.





SITE VIEW



FRONT VIEW



LEFT VIEW



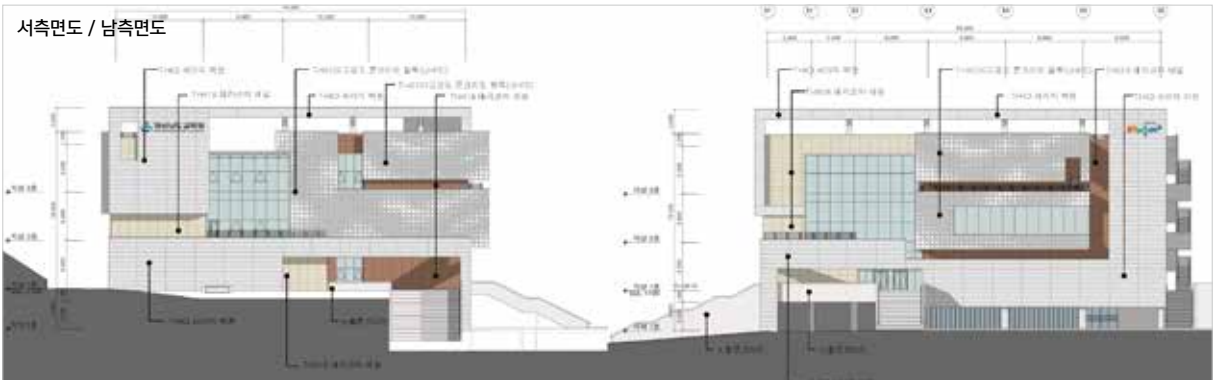
REAR VIEW

## 배치 계획

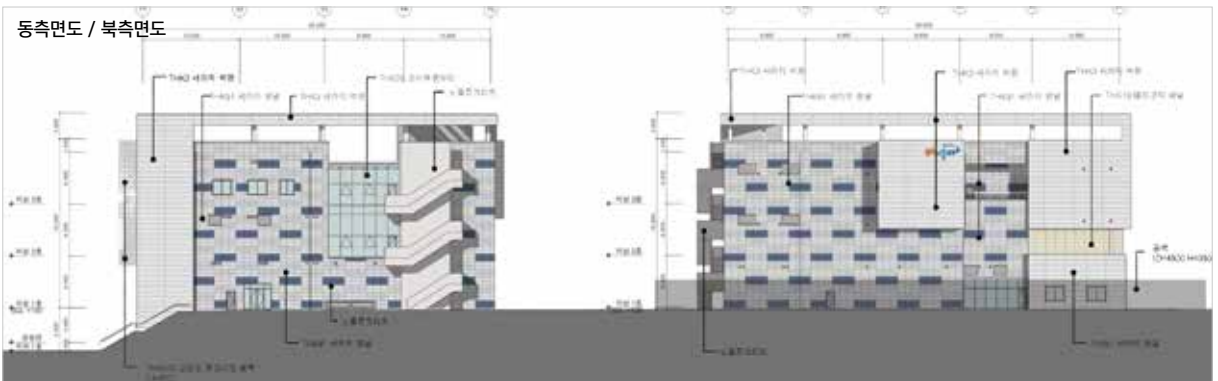


## 외부 색채계획

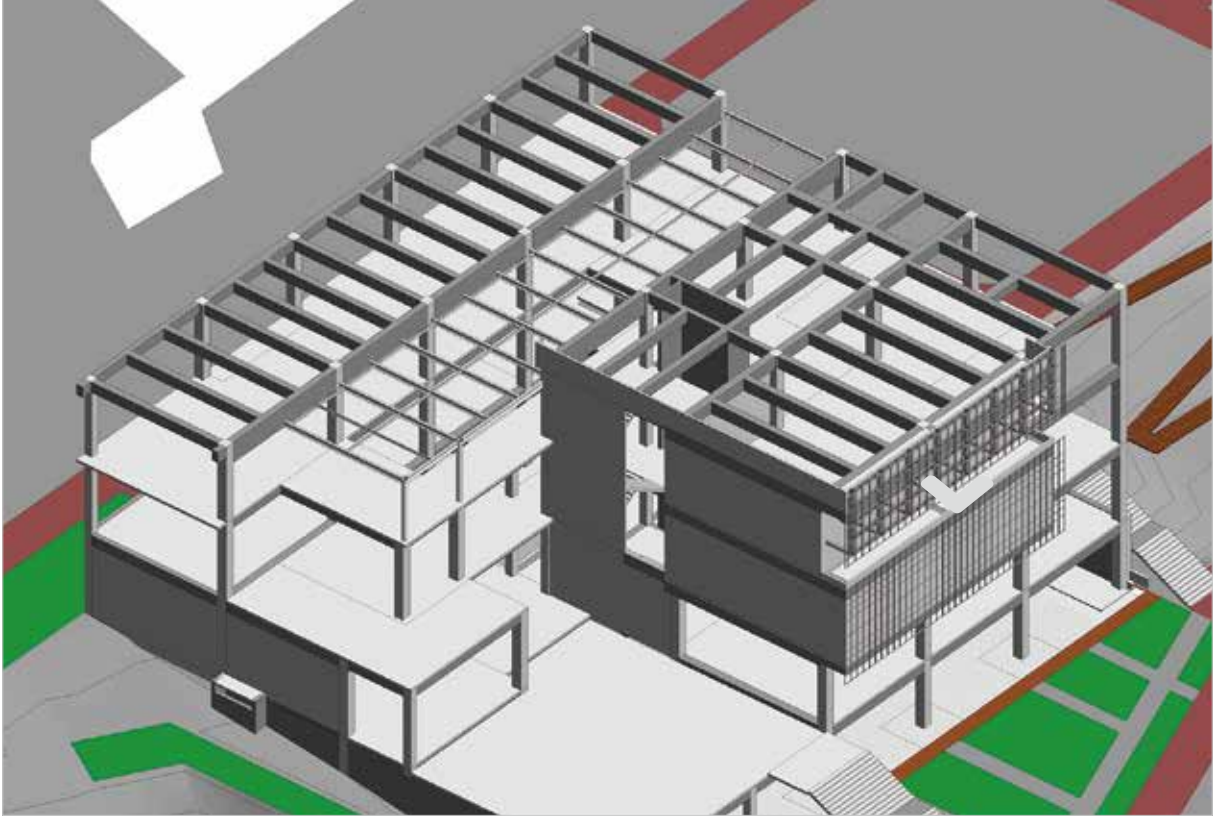
서측면도 / 남측면도



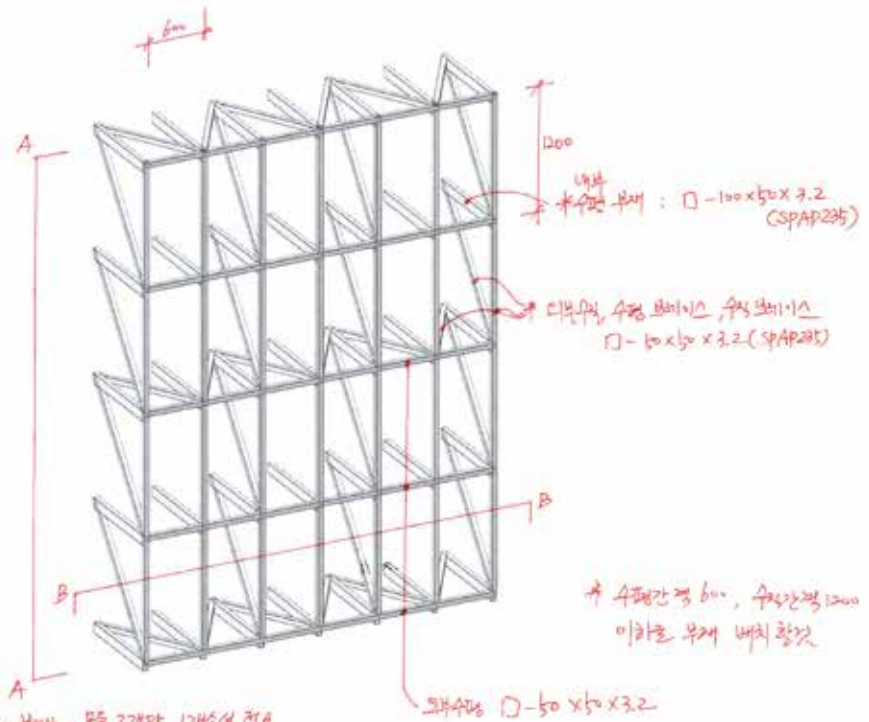
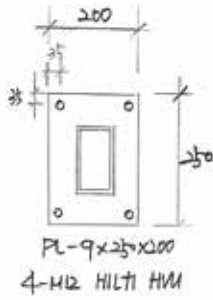
동측면도 / 북측면도







(3D 模型)



수직, 수평 Brace 부재는 둘 2개당 1개씩 적용





①



②

**① 자연재난안전**

지진, 풍수해, 항공, 선박 사고를 대비한 교육과 함께 직접 체험하는 공간

**② 교통안전**

각종 교통 안전사고에 대비한 체험이 가능하며, 안전벨트의 중요성을 알려주기 위한 차량 전복체험은 학생들에게 큰 인기



### 생활안전 ③

미세먼지, 승강기, 생활안전, 고층 탈출을 통한  
 각종 생활속에서 발생될 수 있는  
 안전사고에 대한 대비를 위해 계획

### 사회미래안전 ④

4D 체험장 설치로 체험의 질을 한층 높였으며,  
 화재대피 훈련용 비상슬라이드는 학생들이 놀이  
 기구처럼 체험할 수 있는 장점

### 응급처치교육 ⑤

심폐소생술 및 기타응급처치 교육을 직접  
 체험함으로써 응급상황 대처 능력 향상



우리의 꿈 뭉개뭉개  
산인초소규모체육시설





조감도



전경사진

### 건축개요

- 대지위치           경상남도 함안군 산인면 송산로 136-20
- 대지면적           16,164.00㎡
- 건축면적           365.83㎡
- 연면적             365.83㎡
- 건물규모           지상1층(6학급, 특수1)
- 준공년도           2019.





SITE VIEW



LEFT VIEW



RIGHT VIEW



REAR VIEW





### ① 주출입구

방풍실 양측면에 독립된 화장실이 있어 사용하기 편리하며, 공기청정기와 창고가 배치되어 있다.

### ② 무대

장애인도 접근성이 좋고 낮은 무대

### ③ 실내암장

알록달록 홀드와 다양한 경사면의 실내암장

### ④ 부출입구

비상통로겸 본관과 연결된 부출입구와 환기와 채광을 위한 창문



행복채움 어울마당  
삼동초소규모체육시설





투시도



전경사진



### 건축개요

- 대지위치           경상남도 남해군 삼동면 동부대로 1296
- 대지면적           14,718.00㎡
- 건축면적           390㎡
- 연면적             390㎡
- 건물규모           지상1층(6학급)
- 준공년도           2019.





SITE VIEW



FRONT VIEW



LEFT VIEW



RIGHT VIEW



① 내부전경

2층으로된 관람석과 출입구에 설치된 실내암장

③ 2층 관람석

경기를 관람할 수 있는 관람석과 원형 창문

② 입면창

리드미컬한 창문의 크기와 배열로 인해  
실내로 유입되는 다양한 빛과 그림자

④ 실내암장

알록달록 홀드가 설치된 실내암장은  
아이들의 멋진 놀이터.



따로 또 같이  
수곡초소규모체육시설





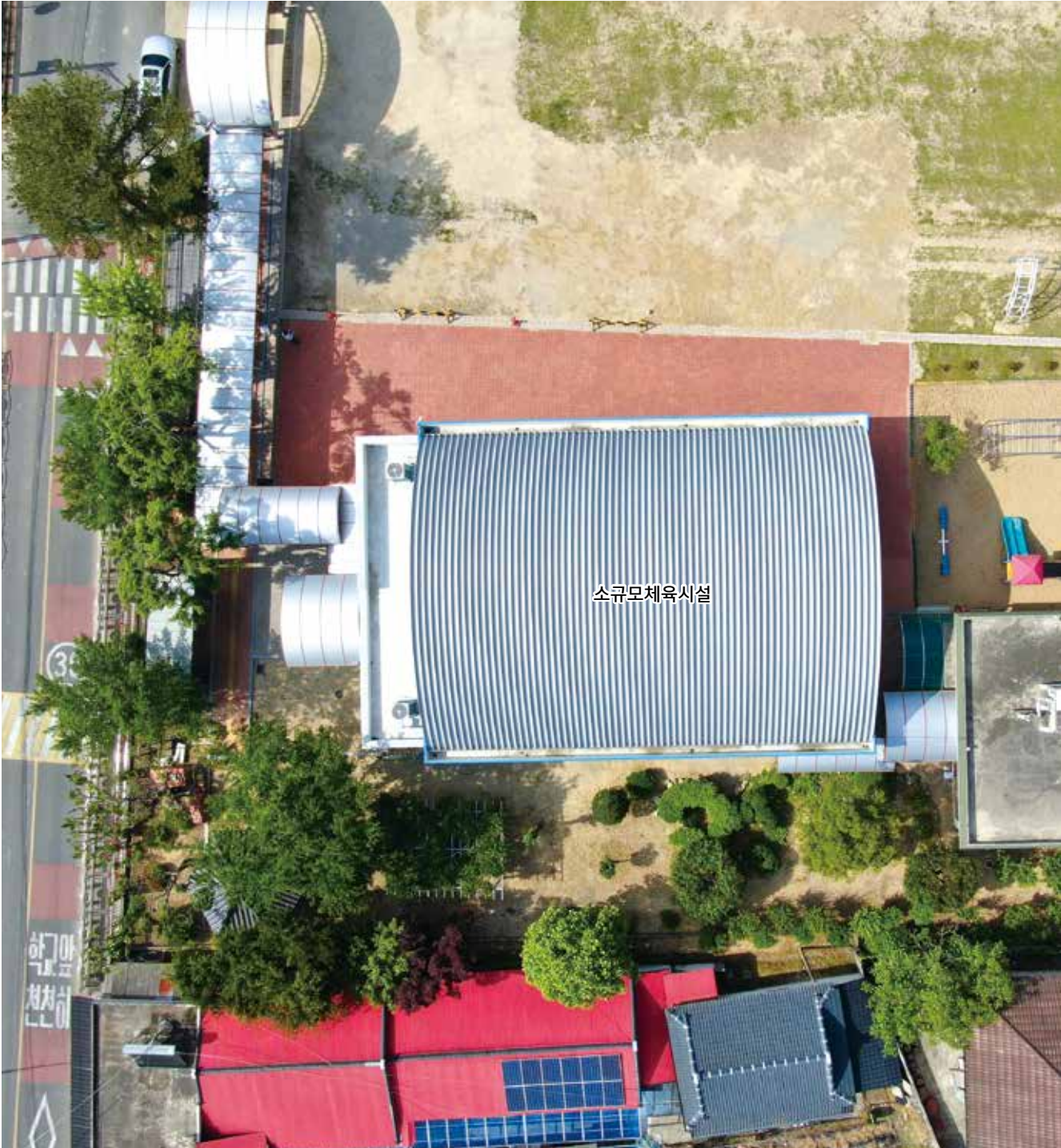
투시도



전경사진

### 건축개요

- 대지위치           경상남도 진주시 수곡면 곤수로 1000
- 대지면적           9,586.00㎡
- 건축면적           352.80㎡
- 연면적             352.80㎡
- 건물규모           지상1층(6학급, 특수1, 병설유치원1)
- 준공년도           2019.





SITE VIEW



FRONT VIEW-1



FRONT VIEW-2



FRONT VIEW-3





### ❶ 폴딩도어

운동장쪽 폴딩도어 개방으로 실내와 실외를 동시 활용

### ❷ 실내

체육활동 전용으로 무대는 따로 설치하지 않고 전면 플랜카드 설치걸이로 행사시 활용가능 하며, 천등은 천정이 아닌 좌.우측 벽에 설치해 예산절감과 유지관리에 용이

### ❸ 공기정화기

공기정화기 설치로 미세먼지 많은날도  
학생들은 실내 체육활동 가능

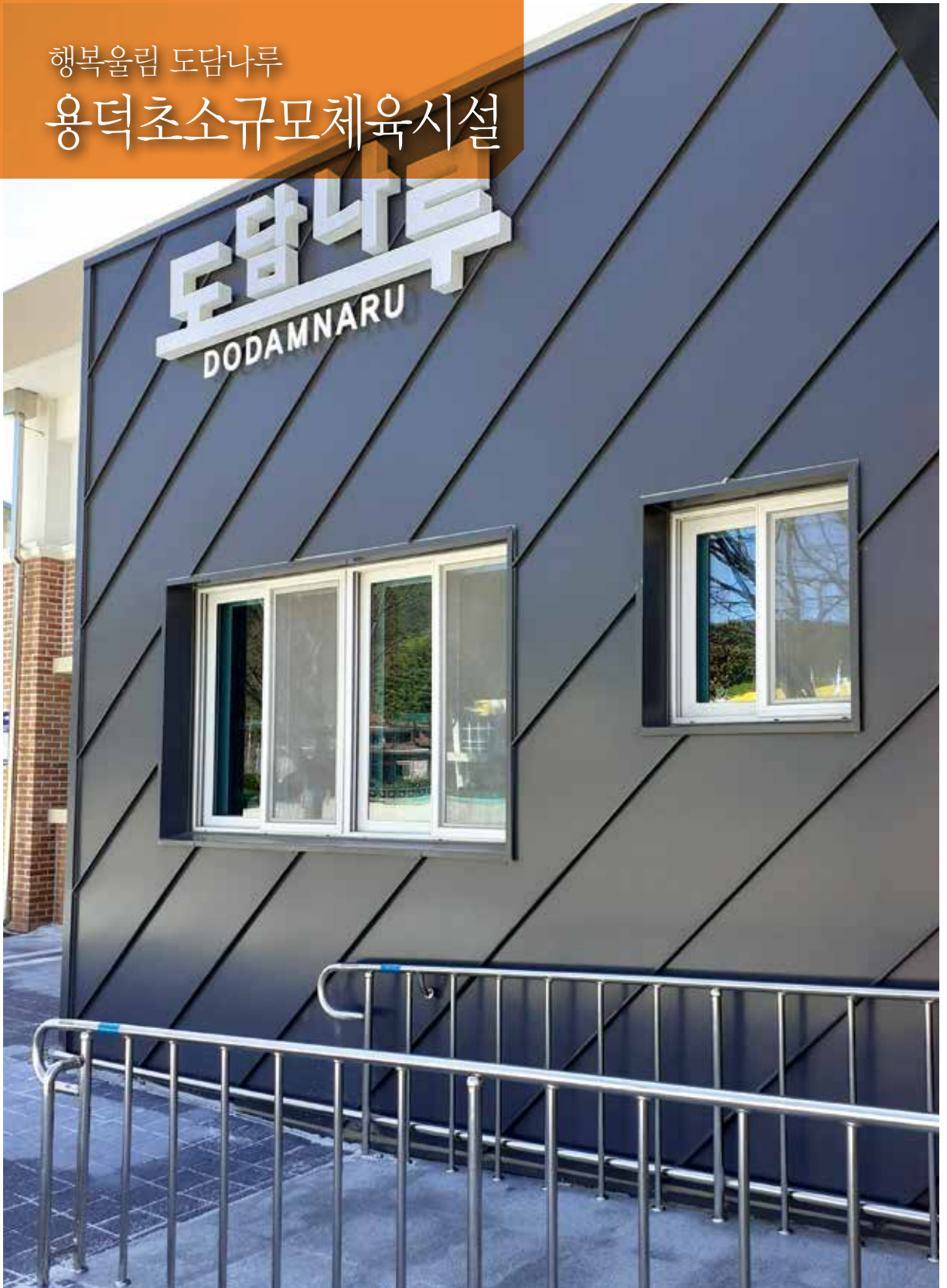
### ❹ 체육창고

물품 창고가 협소한건 아쉬운 점



행복울림 도담나루

# 용덕초소규모체육시설





투시도



전경사진

### 건축개요

- 대지위치      경상남도 의령군 용덕면 용암로 39
- 대지면적      10,233.00㎡
- 건축면적      433.3㎡
- 연면적        433.3㎡
- 건물규모      지상1층(6학급)
- 준공년도      2019.





SITE VIEW



FRONT VIEW



LEFT VIEW



REAR VIEW





**① 주출입구**

본관 우천통로와 연결된 넓은 주출입구

**② 강당 무대**

음악회 등 각종 행사를 위한 낮은 무대

**③ 강당 코트**

실내 체육활동을 위한 14mX24m 크기의 코트

**④ 화장실**

장애인도 편리한 내부 화장실

2020. 경남 교육시설 감리사례집

꿈을 짓고,  
미래를 담다

공  
간  
혁신사업

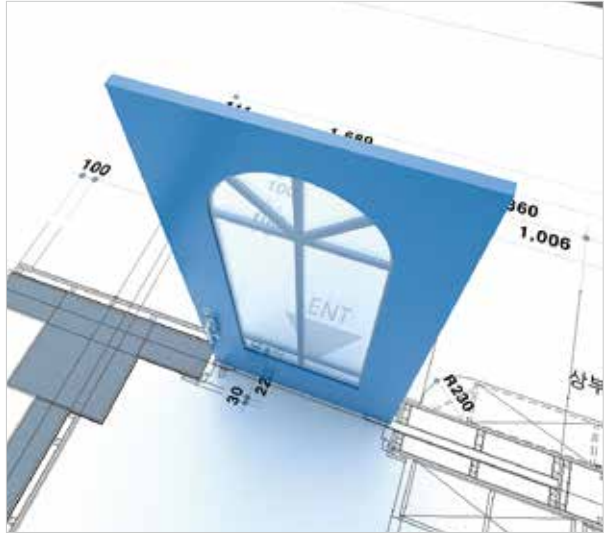
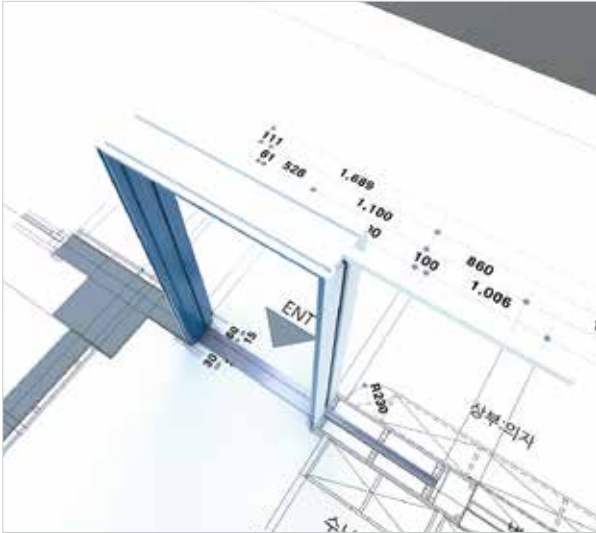
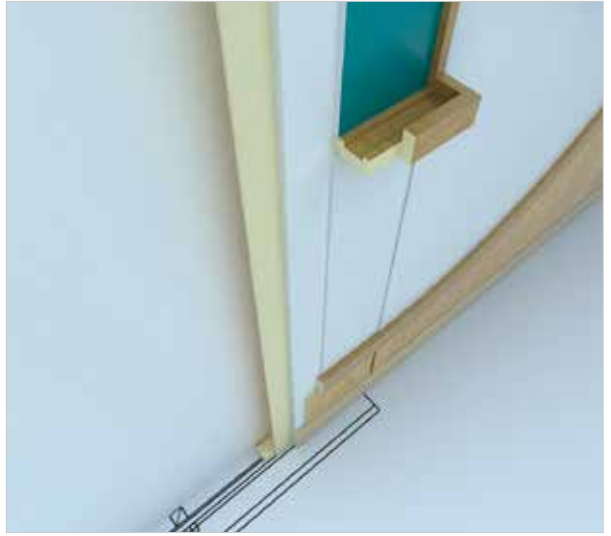


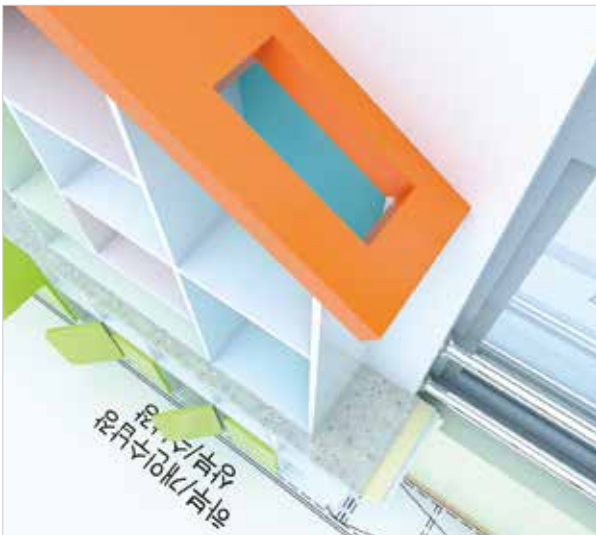
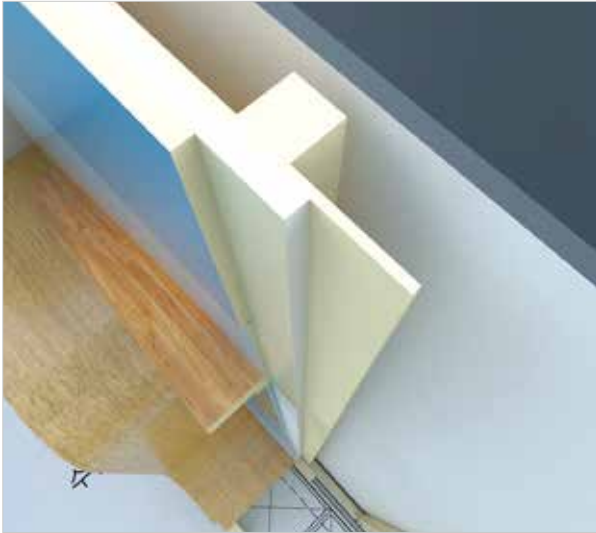
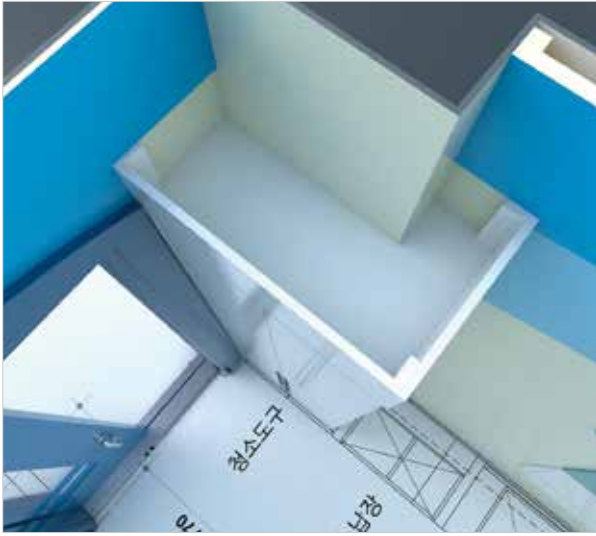
공간혁신사업

512









시공 과정





