

2020. 경남 교육시설 관리사례집

**꿈을 짓고, 미래를 담다**



## 중

|       |              |     |
|-------|--------------|-----|
| 감계중   | 창원 2016. 03. | 268 |
| 거창덕유중 | 거창 2016. 09. | 278 |
| 구산중   | 창원 2019. 03. | 288 |
| 김해모산중 | 김해 2020. 03. | 298 |
| 꽃내중   | 남해 2019. 03. | 308 |
| 대곡중   | 진주 2020. 03. | 318 |
| 문산중   | 진주 2016. 03. | 328 |

|       |              |     |
|-------|--------------|-----|
| 물금중   | 양산 2018. 03. | 338 |
| 소가야중  | 고성 2016. 03. | 348 |
| 수남중   | 김해 2016. 03. | 360 |
| 진해냉천중 | 창원 2017. 03. | 370 |
| 진해신항중 | 창원 2019. 03. | 380 |
| 창북중   | 창원 2020. 03. | 390 |
| 한다사중  | 하동 2016. 03. | 400 |

감계리의 새로운 시작  
감계중학교





조감도



전경사진

### 건축개요

- 대지위치      경상남도 창원시 의창구 북면 감계로 220
- 대지면적      13,541.00㎡
- 건축면적      4,032.40㎡
- 연면적        9,960.46㎡
- 건물규모      지상4층(24학급, 특수2)
- 개교년도      2016. 03.





SITE VIEW



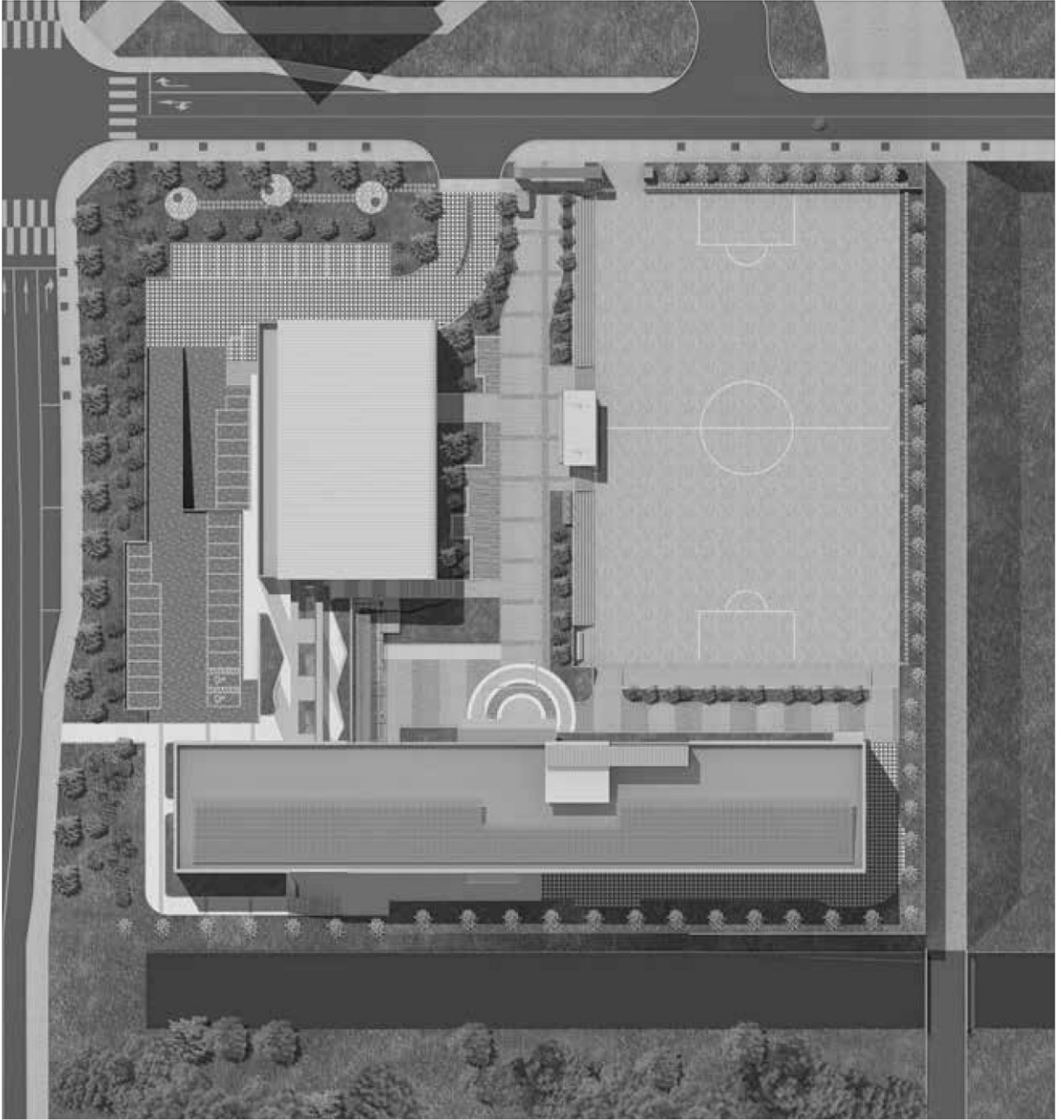
FRONT VIEW



LEFT VIEW



REAR VIEW



- ▶ 전반적인 교사동은 교과교실의 일조를 고려하여 남측에 배치하고, 체육관, 식당동은 북측에 배치하였다.
- ▶ 차량동선과 보행자동선을 분리하여 등하교시 안전이 확보될 수 있도록 하고, 다양한 진출입구를 계획하여 교직원과 학생, 방문객 동선이 혼잡하지 않도록 계획하였다.
- ▶ 소음을 고려하여 인근 주거지역과 이격거리를 확보하고, 체육시설과 운동장 등은 지역주민의 활용성을 높이기 위해 접근성을 확보하였다.
- ▶ 기존 대지의 레벨 차이를 활용하여 입체적인 주차장 및 체육관/식당동 계획을 하였다

## 외부 색채계획

정면도



배면도



우측면도



좌측면도



## 철골공장 검수



감리단은 철골제작 공장을 방문하여 검수업무를 수행한다.



철골재료를 확인하기 위해 재료에 부착된 사양서, 마크를 확인할 뿐만 아니라 밀시트를 검토한다.



제작상태확인을 위해 육안검사와 함께 비파괴검사 MT 품질시험을 진행한다.

## 엘리베이터 공장 검수

감리단은 엘리베이터 품질확인을 위해 EV제작 업체를 방문하여 검수를 한다.







### ① 다목적강당

별동으로 위치한 다목적강당은 학습공간과 분리됨과 동시에 주변 지역주민들이 이용시 관리가 용이하게 계획됨

### ② 다목적강당 내부

다양한 체육활동과 행사가 가능하도록 무대장치, 전동엘리베이터 프록젝터 등이 설치됨

### ③ 복도 홈베이스

교과교실제를 고려한 홈베이스 공간

### ④ 시청각실

시청각교육, 회의실, 공연장등 기능 겸용가능하도록 계획됨

### ⑤ 생태정원

생태정원이 조성되어 자연체험과 정서순화에 기여함



④



⑤

바르게 곱게 힘차게  
거창덕유중학교





조감도



전경사진

### 건축개요

- 대지위치      경상남도 거창군 위천면 화리골 1길 56
- 대지면적     37,650.20㎡
- 건축면적     5,363.87㎡
- 연면적        9,952.56㎡
- 건물규모     교사동 - 지하1층/지상3층/기숙사동-지하1/지상3층(6학급)
- 개교년도     2016. 09.





SITE VIEW



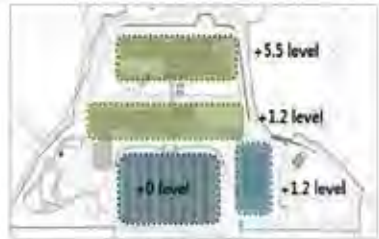
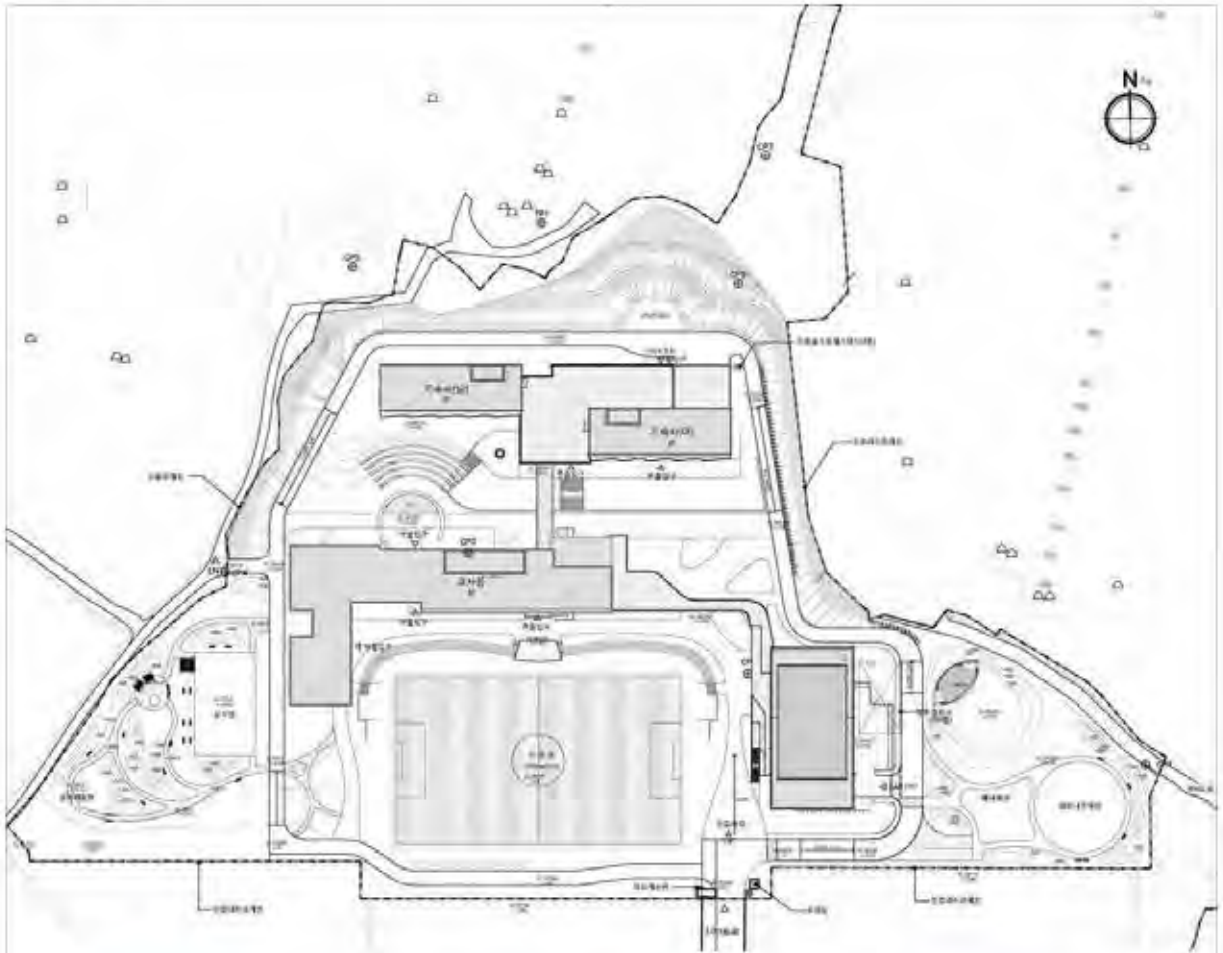
FRONT VIEW



LEFT VIEW



REAR VIEW



◎ 정면성 및 상징성 확보

- ▶ 대지 남측 도로에 교사동과 운동장, 체육관을 정면으로 배치하여, 정면성 및 상징성(인지성) 확보

◎ 학생활동을 위한 동선계획

- ▶ 차량동선을 대지 외곽에 배치하고 진입광장의 축과 교사동과 기숙사 사이의 축을 학생 보행동선으로 사용

◎ 경사지형의 활용

- ▶ 각 건물의 단차를 주어 경사지에 대응한 배치를 통하여 성/절토량을 최소화한 계획

## 외부 재료계획

정면도



배면도



우측면도



좌측면도



## 시공 과정





철근배근검측



콘크리트 품질시험



태양광패드 및 콘크리트 보양



①



②

① 도서관

학생들의 스터디 활동별 다양한 배치가  
가능하도록 설치된 책상

② 역사관

학교에 대한 자긍심을 일깨워 주도록  
전시된 각종 사진과 상패들



**홈베이스 ③**

수업전후 친구와의 소통의 장소

**학년별 과제전 ④**

매학기 학생들의 땀과 열정을 보여주는  
과제물 전시

**야외공인장 ⑤**

기숙사에 생활하는 학생들의  
각종 야외 활동을 위해 마련된 아크로폴리스



역사를 옮겨와 새로운 시작  
구산중학교





조감도



전경사진

### 건축개요

- 대지위치      경상남도 창원시 마산합포구 현동9길 23
- 대지면적      14,333.80㎡
- 건축면적      3,039.28㎡
- 연면적        9,307.57㎡
- 건물규모      지상4층(24학급, 특수1)
- 개교년도      2019. 03.





SITE VIEW



FRONT VIEW

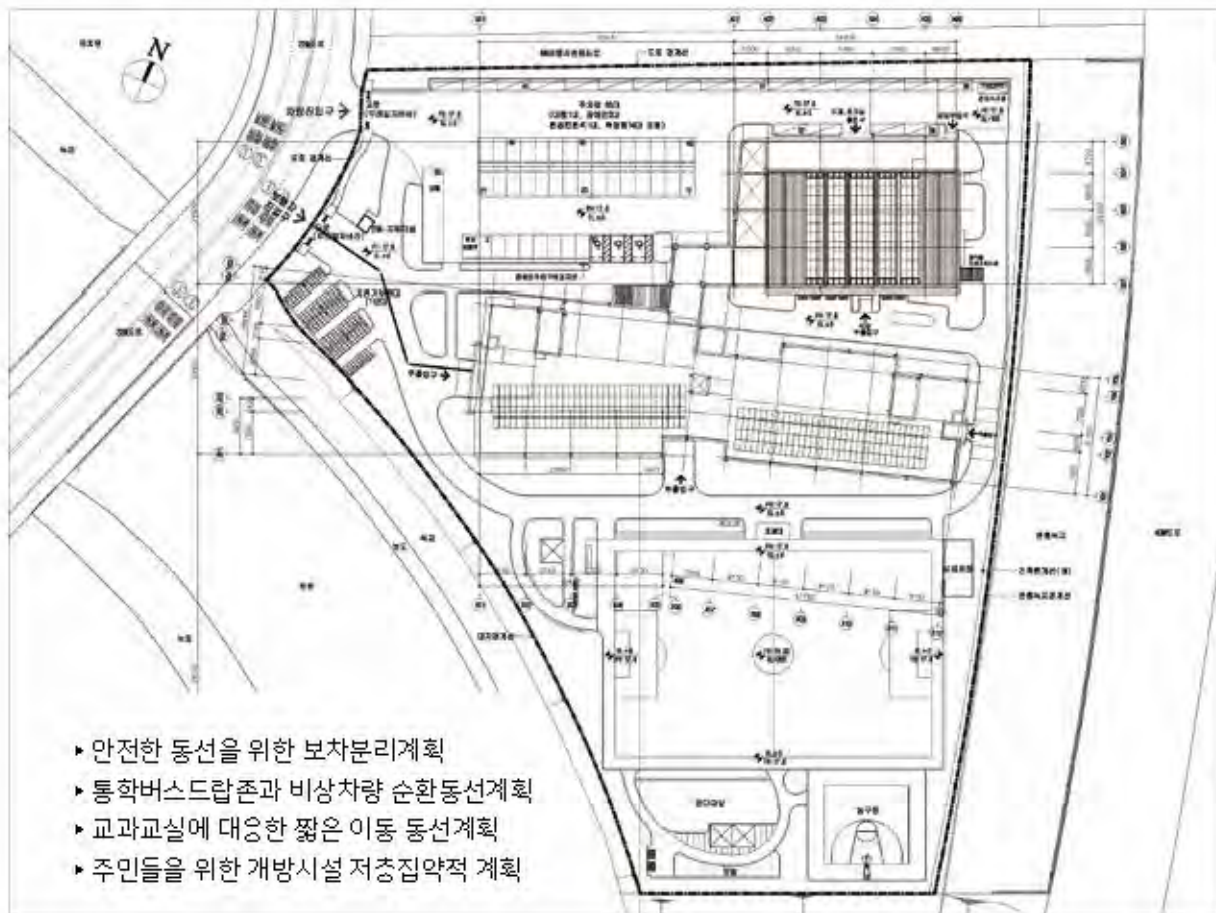


LEFT VIEW



RIGHT VIEW

## 배치 계획

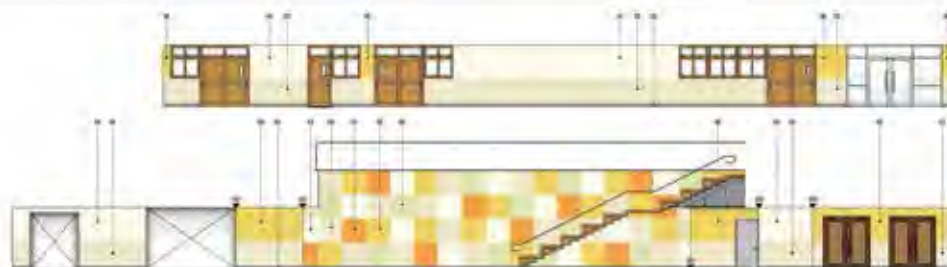


## 내부 색채계획

평면도



전개도



## 외부 색채계획

정면도



배면도



우측면도



좌측면도





## 시공 과정



착공



2층 골조공사



기초 파일공사



3층 골조공사



4층 골조공사



외부 마감공사



1층 골조공사



외부 토목공사



1



2



3



### ① 입구 흡 실내계단

책마루 형태의 석재 마감, 사용자 입장에서 안전사고를 우려  
이용 통제, 수요자 의견 수렴이 필요한 공간

### ② 2층 계단 진입부

계단에서의 낙상사고를 우려 진입자체를 통제함

### ③ 공용 양치공간

남녀 화장실 입구에 설치된 공용 양치공간  
동선상 이용에 불편이 우려되므로 평면계획의 변경적용이  
필요

### ④ 내부 복도

공사중 공정회의 참석을 통하여 기존 학교의 적극적인 의사  
반영, 내부 색채 디자인을 층별로 구분하여 산뜻하고 화사한  
분위기 연출

### ⑤ 조리장 발판소독기

현재 적용되는 시스템을 적용 시공하는 것이 바람직함  
(깊이 조절 문제 발생)



바른인성과 창의력을 갖춘  
김해모산중학교





조감도



전경사진

### 건축개요

- 대지위치      경상남도 김해시 을하5로 75
- 대지면적     14,000.00㎡
- 건축면적     4,922.31㎡
- 연면적        11,952.85㎡
- 건물규모     지하1층/지상4층(10학급, 특수1)
- 개교년도     2020. 03.





SITE VIEW



FRONT VIEW



LEFT VIEW



REAR VIEW



◎ 쾌적한 환경을 위한 교실의 정남향 배치

- 운동장을 향해 열린 배치로 우수한 학습환경
- 음영없는 운동장 및 열린 개방감 확보

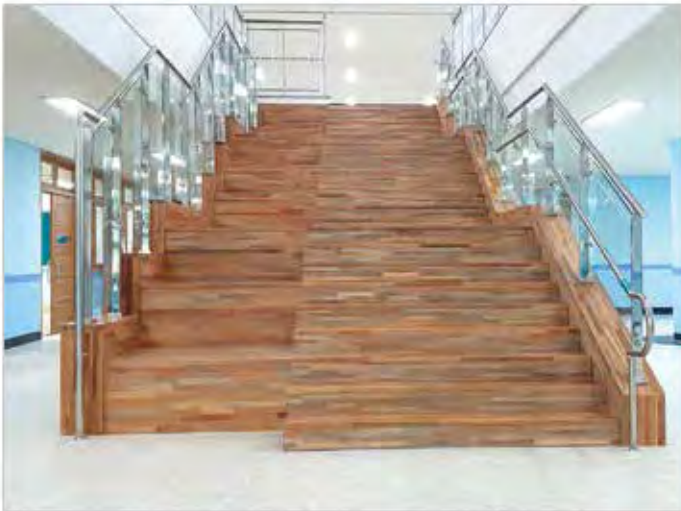
◎ 지형을 활용한 입체적 진입동선 계획

- 대지 내 높이 차이를 활용한 동선계획
- 외부공간을 넓게 배치하여 개방감 형성





준공 사진





**① 실외지만 실내같은 공간**

식당 앞 필로티 공간의 일부 천장을 뚫고 그곳에 식재하여 채광을 확보하면서, 독특한 옥외경관을 제공하고 있다.



**②③ 계단식 마루공간**

중앙의 넓은복도에 계단식 마루에서 책을 읽거나 쉴 수 있는 공간으로 다양하게 활용될 수 있으며, 계단의 하부에는 조정시설을 계획하여 BF를 만족하면서 휴식 공간을 제공하고 있다.



**넓은복도와 색채 벽 ④ ⑤**

중복도 평면에 넓은복도를 계획하여 환기성능을 높이고, 동선이 원활하도록 만들어 졌다.  
 각 층마다 색채를 다르게 적용하여 공간 인지성을 높이고 있다.



남해의 보물

# 꽃내중학교





조감도



전경사진

### 건축개요

- 대지위치      경상남도 남해군 삼동면 동부대로 1316
- 대지면적      23,563.00㎡
- 건축면적      4,515.89㎡
- 연면적        10,501.35㎡
- 건물규모      교사동-지상3층/기숙사동-지상4층(5학급)
- 개교년도      2019. 03.





SITE VIEW



FRONT VIEW



LEFT VIEW



REAR VIEW



㉔ 배치계획

- ▶ 도로 및 인근 주거지 접근성을 고려한 주출입구 계획
- ▶ 일조를 고려한 교사동 남향 배치
- ▶ 대지 남측에 운동장을 배치하여 교무센터와 행정실에서의 외부인 출입과 운동장 관리 용이함

㉕ 주차계획

- ▶ 주차대수 법정 기준은 35대이며 총56대(장애인주차 3대 포함)를 계획함
- ▶ 서측 기존 도로에 차량 진출입구를 설치하고, 대지 서측에 보행자 주출입구를 설치함
- ▶ 차량동선과 학생 주요 출입 동선을 분리하며 관리와 안전성을 확보 하였으며, 장애인 주차장을 주차장 입구에 인접하도록 배치하여 이용이 용이하도록 함

㉖ 평면계획

- ▶ 쾌적한 교육 환경, 편리한 시설 이용을 고려한 일반교실동의 남향배치 및 이를 연결하는 특별교실, 지원 시설을 배치함
- ▶ 각 층마다 다목적공간을 배치함
- ▶ 합리적인 코어배치로 학생들의 이용성 증대 및 시설관리가 용이하도록 계획함

## 외부 색채계획

정면도



배면도



## 기숙사동 외부 색채계획

정면도



배면도



## 시공 과정





교사동 외벽 곡면 커푸집 공사



공동구 평이기초 공사



공동구 평이기초 완료



공동구 커푸집 공사



1



**① 중앙계단 북카페**

지상1층과 2층 홈베이스를 연결하는 북카페는 학생들이 휴식과 독서 등 다양한 활동을 통해 소통할 수 있는 공간으로 상부에 천창이 설치되어 자연채광이 가능하다.

**② 전시공간**

북카페 하부공간은 학생들이 수업시간에 작업한 작품을 전시하는 공간으로 활용된다.

**③ BEMS시스템**

건물에너지 이용 효율화를 위해 설치된 건물에너지관리 시스템 모니터링 판넬

**④ 외부인결통로**

교사동에서 기숙사동으로 가는 외부통로로 하부에는 공동구가 설치되어 있으며, 주변에 녹지공간을 조성하여 학생들이 방과후에 휴식공간으로 이용된다.

배우고 배려하며 지혜가 영그는 행복학교  
대곡중학교





조감도



전경사진

### 건축개요

- 대지위치      경상남도 진주시 소호로 8
- 대지면적      13,608.0㎡
- 건축면적      3,651.16㎡
- 연면적        11,457.70㎡
- 건물규모      지상4층(15학급, 특수1)
- 개교년도      2020. 03.





SITE VIEW



FRONT VIEW

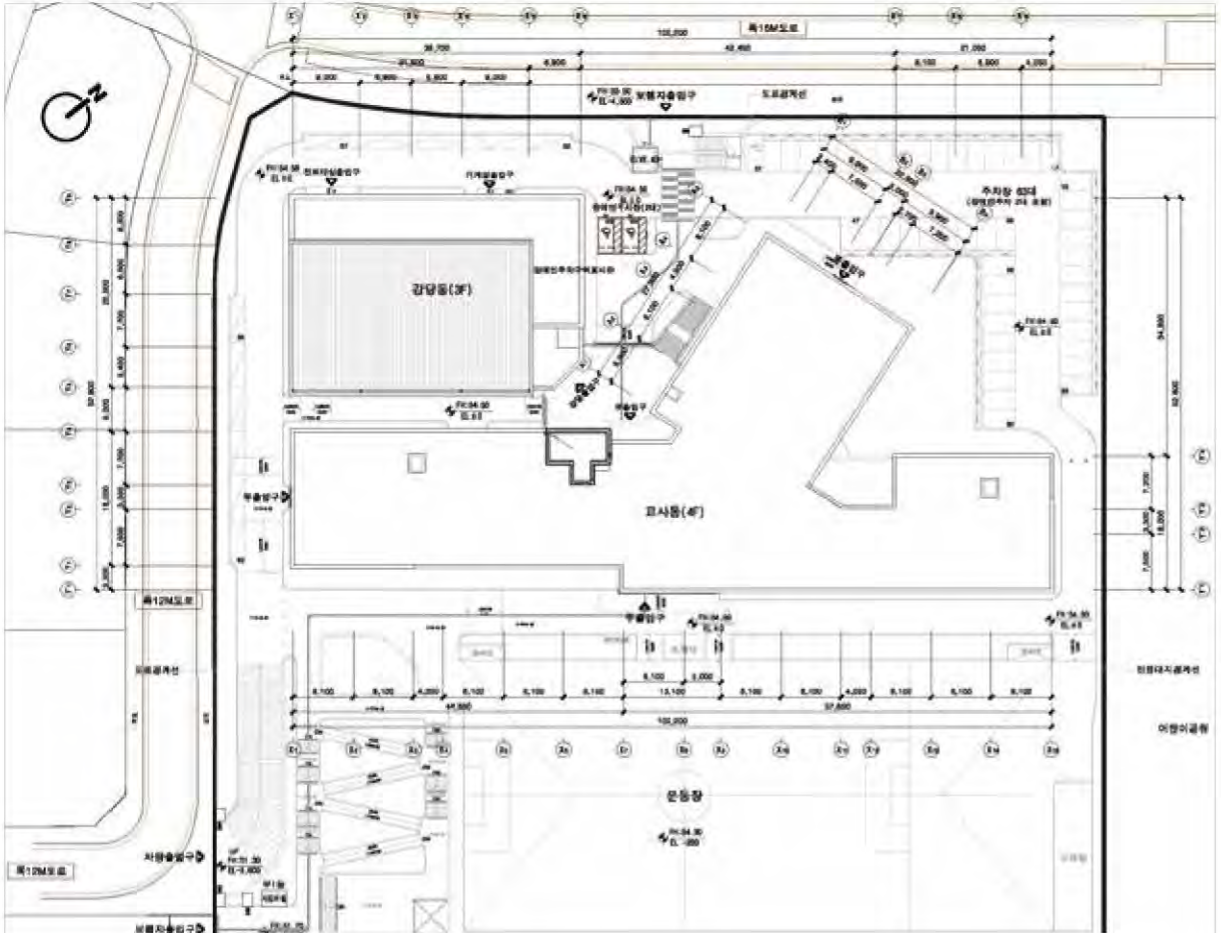


LEFT VIEW



REAR VIEW

## 배치 계획



### ◎ 다양한 체험활동을 위한 외부학습공간

- ▶ 교사동의 집약적 배치로 외부 공간을 확보하여 체험학습, 운동, 휴식공간 등 다양한 외부활동이 가능한 공간조성함으로써 학생들의 친밀감 증대 및 창의성 함양

### ◎ 주민개방영역과 학습영역의 분리 배치

- ▶ 교사동과 주민이용시설의 분리로 학습환경조성 및 운영관리의 효율성을 증대시킴

## 외부 색채계획

정면도



배면도



우측면도



좌측면도



## 방수 시공



학교의 누수예방을 위해  
다양한 부분에 방수가 적용되고 있다.



주방의 벽체 액체방수 뿐만 아니라  
바닥의 트렌치 설치 고정부분은  
우레탄방수를 하여 2중 방수를 한다.

급식소에는 타일시공 이전에  
액체방수를 계획높이에 따라 시공한다.



주출입구는 외부와 내부가 되는 곳으로  
누수예방을 위해 보이지 않는  
문틀하부도 방수를 지도하여 시공한다.



옥상 태양열 배이스플레이트 주변은  
누수예방을 위해 1차 방수 시공을 한다.  
이후 전체 옥상방수를 시공하여  
2중 방수가 되도록 한다.





### ①②③ 색상디자인

층별, 기능별 벽체와 기둥 색을 달리한 색채계획을 적용하여 지루하지 않은 복도공간을 제공한다.



**층마다 색채계획 ④**

층마다 다른색을 적용하여 인지성을 높였다.

**주출입구 ⑤**

두가지 색상을 적용한 주출입구는 나오는 곳과 들어가는 곳 방향성을 제시할 수 있다.



미래역량과 인성을 갖춘 창의융합인재 육성  
문산중학교





조감도



전경사진

### 건축개요

|        |                     |
|--------|---------------------|
| · 대지위치 | 경상남도 진주시 충의로 68     |
| · 대지면적 | 13,954.9㎡           |
| · 건축면적 | 3,064.11㎡           |
| · 연면적  | 9,531.08㎡           |
| · 건물규모 | 지하층/지상4층(25학급, 특수2) |
| · 개교년도 | 2016. 03.           |





SITE VIEW



FRONT VIEW



LEFT VIEW



REAR VIEW

## 주변 현황 및 배치 계획



### ◎ 광역입지분석

- 남측 1km이내에 남해고속도로 위치
- 대지의 동측 1km이내에 월야산, 서측으로는 영천강이 위치



### ◎ 향 / 조망

- 대지의 북측과 서측에 고층 아파트 위치
- 대지 동측과 남측에 단독주택과 고등학교가 위치하여 향 및 조망 우수



### ◎ 차량 및 보행 진출입

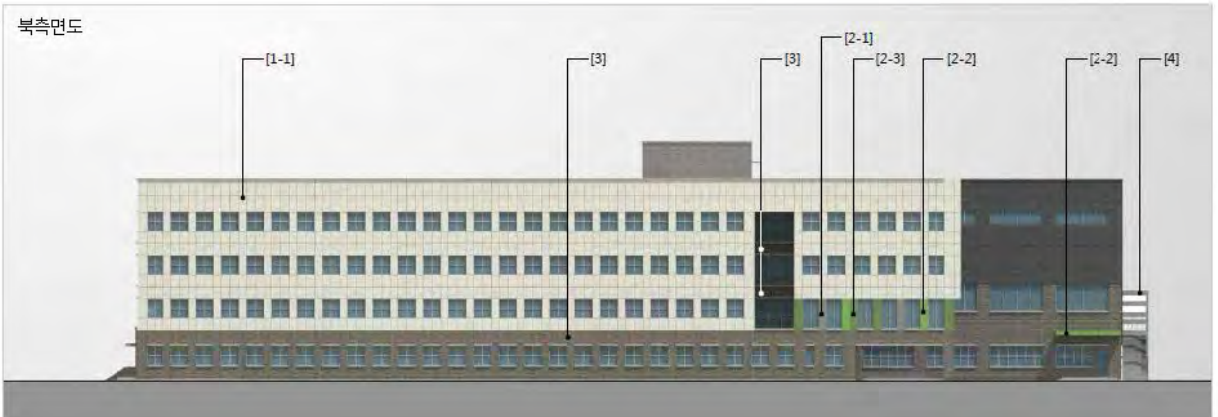
- 대지 북동측에 차량 진출입불허구간이 있음
- 대지 북측에 20M도로, 동측에 10M도로 접함

## 외부 색채계획

남측면도



북측면도

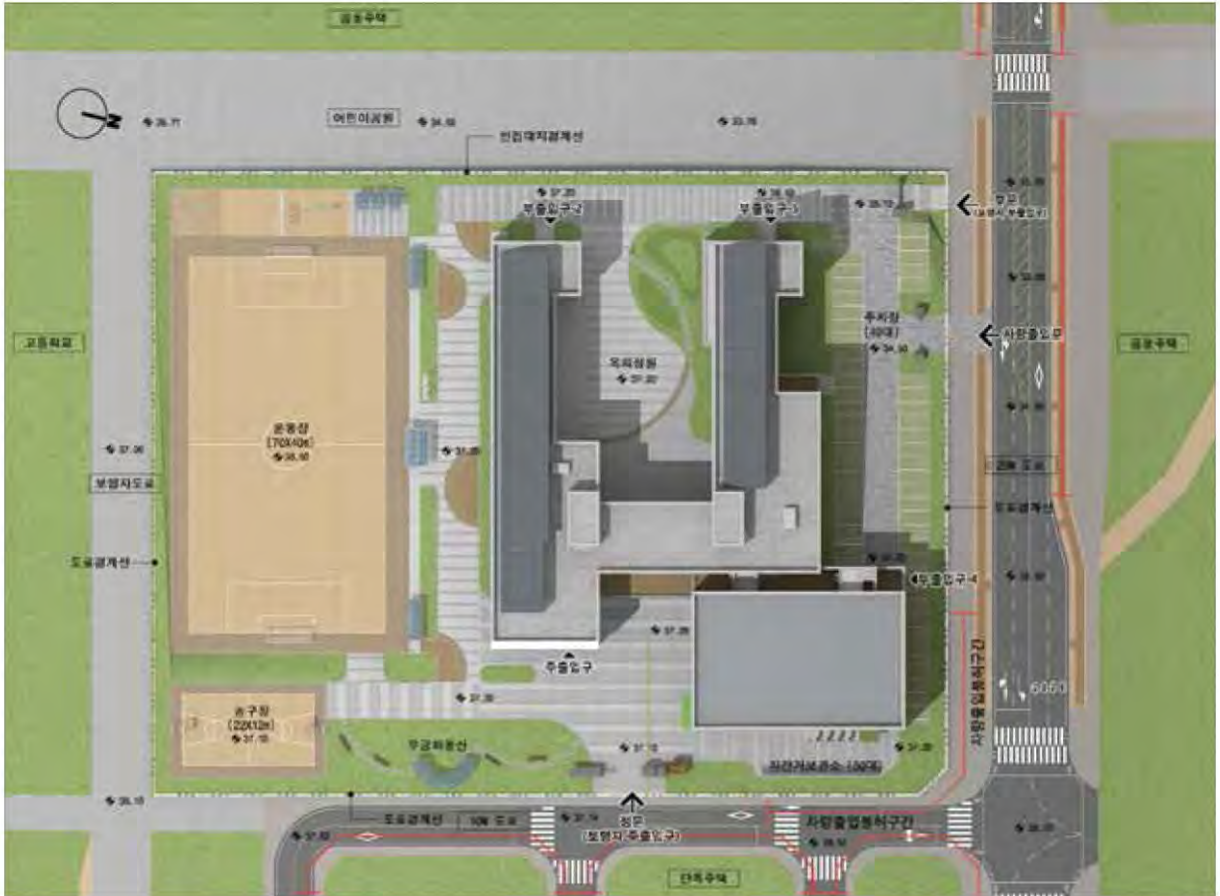


## 내부 색채계획

시정각실



## 설계 주안점



- ▶ 도시적 축을 이어받아 도로에 직각 및 평행배치
- ▶ 소음을 고려하여 도로와 이격 배치하고 양호한 학습환경을 위해 학습영역 남향 배치
- ▶ 주변환경 및 접근성을 고려하여 개방영역과 학습영역 분리

### ◎ 배치계획

- ▶ 주변환경을 고려하여 대지 남측에 운동장을 배치하고, 북측에 주차장을 설치
- ▶ 교사동은 남향배치하고 주민개방영역인 실내체육관등은 주출입구 근처에 계획
- ▶ 경사지형에 대응하는 배치로 성토/절토량 최소화

### ◎ 동선계획

- ▶ 학생들의 등하교 안전을 고려하여 보행자와 차량동선을 분리
- ▶ 교사동 사이의 보행축을 중심으로 관리, 학생, 서비스동선의 분리

### ◎ 외부공간계획

- ▶ 주출입구와 연계한 진입광장을 조성하여 인지성 확보
- ▶ 다양한 옥외공간계획으로 학생들의 휴식, 소통을 위한 커뮤니티공간 조성
- ▶ 무궁화동산, 생태학습장, 옥외정원의 육생비옴 등 친환경적인 외부공간 계획

## 시공 과정





①



②



③



① 도서실로 들어가는 복도공간 작은 갤러리

② 안전 그리고 심

커튼월 하부 안전난간은 없어서 철수 있도록 스텐파이프로 계획하였으나, 현재는 별도로 의자를 중복설치하였다.

③ 활용도가 높은 야외운동공간 농구장

각 학년에 적합한 야외공간 계획이 필요하다.

④ 홈베이스

넓은 복도공간은 활용도가 높다.

⑤ 다양한 외부 조경공간

다양한 수목과 외부 계획으로 산책길 의자 등 공원을 조성하였다.

